

WinEra ERP

Στρατηγική Επιλογή Ανάπτυξης

Εγχειρίδια Χρήσης
Οδηγίες Εγκατάστασης

Gold
Microsoft Partner





Περιεχόμενα

1. ΤΕΧΝΙΚΕΣ ΠΡΟΔΙΑΓΡΑΦΕΣ ΕΓΚΑΤΑΣΤΑΣΗΣ.....	1
1.1. ΠΕΡΙΓΡΑΦΗ ΕΦΑΡΜΟΓΩΝ ΤΗΣ DATA COMMUNICATION	1
1.2. ΧΑΡΑΚΤΗΡΙΣΤΙΚΑ ΕΦΑΡΜΟΓΗΣ	1
1.3. ΑΠΑΙΤΗΣΕΙΣ ΛΕΙΤΟΥΡΓΙΑΣ	2
1.3.1. ΑΠΑΙΤΗΣΕΙΣ SOFTWARE - ΛΕΙΤΟΥΡΓΙΚΑ ΣΥΣΤΗΜΑΤΑ SERVER -CLIENTS	2
1.3.2. ΑΠΑΙΤΗΣΕΙΣ HARDWARE	2
1.3.3. ΕΛΕΥΘΕΡΟΣ ΧΩΡΟΣ ΣΤΟ ΔΙΣΚΟ	3
1.4. ΠΡΟΕΤΟΙΜΑΣΙΑ ΓΙΑ ΤΗΝ ΕΓΚΑΤΑΣΤΑΣΗ	3
2. ΔΙΑΔΙΚΑΣΙΑ ΕΓΚΑΤΑΣΤΑΣΗΣ WINERA ERP	4
2.1. ΔΙΑΔΙΚΑΣΙΑ ΕΓΚΑΤΑΣΤΑΣΗΣ	Error! Bookmark not defined.
2.1. ΕΓΚΑΤΑΣΤΑΣΗ ΒΑΣΗΣ ΔΕΔΟΜΕΝΩΝ SQL SERVER (2005, 2008)	4
2.1.1. ΕΓΚΑΤΑΣΤΑΣΗ ΒΑΣΗΣ ΔΕΔΟΜΕΝΩΝ ΜΕ ΑΠΑΙΤΟΥΜΕΝΗ ΑΔΕΙΑ ΧΡΗΣΗΣ	5
2.1.2. ΕΓΚΑΤΑΣΤΑΣΗ ΒΑΣΗΣ ΔΕΔΟΜΕΝΩΝ ΧΩΡΙΣ ΑΔΕΙΑ ΧΡΗΣΗΣ	20
2.2. SINGLE USER ΕΓΚΑΤΑΣΤΑΣΗ	35
2.2.1. ΕΓΚΑΤΑΣΤΑΣΗ ΤΟΥ WINERA	35
2.2.2. ΤΑΥΤΟΠΟΙΗΣΗ ΕΦΑΡΜΟΓΗΣ	41
2.3. MULTIUSER ΕΓΚΑΤΑΣΤΑΣΗ ΣΕ ΔΙΚΤΥΟ WINDOWS	42
2.3.2. ΕΓΚΑΤΑΣΤΑΣΗ ΤΟΥ WINERA ΣΕ CLIENT	48
2.3.3. ΤΑΥΤΟΠΟΙΗΣΗ ΕΦΑΡΜΟΓΗΣ	51
3. ΑΠΕΓΚΑΤΑΣΤΑΣΗ ΕΦΑΡΜΟΓΗΣ	52

Οδηγίες Εγκατάστασης

1. ΤΕΧΝΙΚΕΣ ΠΡΟΔΙΑΓΡΑΦΕΣ ΕΓΚΑΤΑΣΤΑΣΗΣ

1.1. ΠΕΡΙΓΡΑΦΗ ΕΦΑΡΜΟΓΩΝ ΤΗΣ DATA COMMUNICATION

Οι εφαρμογές της DATA COMMUNICATION A.E (ACADEMIA, WINERA ERP, PREMIUM HRM) είναι κατασκευασμένες με εργαλείο ανάπτυξης τον Power Builder, λειτουργούν σε περιβάλλον Windows, έχουν αρχιτεκτονική Client Server και χρησιμοποιούν ως βάση δεδομένων για τη λειτουργία τους τον Microsoft SQL Server (2005, 2008).

Η εγκατάσταση των εφαρμογών γίνεται σε κάθε τερματικό είτε μέσω του τοπικού DVD-ROM drive, είτε από κοινόχρηστο DVD-ROM drive στο δίκτυο.

Οι εφαρμογές μπορούν να λειτουργήσουν είτε τοπικά και αυτόνομα, είτε σε δικτυακό περιβάλλον. Στην αυτόνομη μορφή εγκατάστασης (single user) ο ηλεκτρονικός υπολογιστής παίζει το ρόλο του Server (κεντρικός υπολογιστής) και του Client (σταθμός εργασίας). Στη δικτυακή μορφή εγκατάστασης (multi user) υπάρχει ένας υπολογιστής που παίζει το ρόλο του Server, ενώ οι άλλοι υπολογιστές παίζουν το ρόλο του Client. Στους υπολογιστές client εκτελούνται οι εφαρμογές, αφού πρώτα συνδεθούν με τη βάση του Server.

1.2. ΧΑΡΑΚΤΗΡΙΣΤΙΚΑ ΕΦΑΡΜΟΓΗΣ

Ο υπολογιστής στον οποίο είναι εγκατεστημένο το πρόγραμμα και η βάση δεδομένων παίζει το ρόλο του Server. Το πρόγραμμα που είναι εγκατεστημένο σε αυτόν μπορεί να λειτουργήσει στις ακόλουθες μορφές:

- A. Single User (αυτόνομη χρήση του προγράμματος).
- B. Multi User (δυνατότητα χρήσης του προγράμματος από πολλούς υπολογιστές).

Στην περίπτωση multi user εφαρμογής τα τερματικά πρέπει να επικοινωνούν με τον Server μέσω του προτεινόμενου πρωτοκόλλου επικοινωνίας, που είναι το TCP/IP.

1.3. ΑΠΑΙΤΗΣΕΙΣ ΛΕΙΤΟΥΡΓΙΑΣ

Παρακάτω η έννοια «Server» αναφέρεται στον Η/Υ όπου είναι εγκατεστημένη η εφαρμογή και η βάση (σε multi user ή σε single user εγκατάσταση). Η έννοια «Client» αναφέρεται στα τερματικά μιας multi user εγκατάστασης.

1.3.1. ΑΠΑΙΤΗΣΕΙΣ SOFTWARE - ΛΕΙΤΟΥΡΓΙΚΑ ΣΥΣΤΗΜΑΤΑ SERVER -CLIENTS

Η εφαρμογή λειτουργεί σε περιβάλλον Microsoft Windows, τόσο στο Server όσο και στον Client. Οι απαιτήσεις για κάθε λειτουργικό εμφανίζονται στον παρακάτω πίνακα:

Λειτουργικά Συστήματα	Απαραίτητες εγκατεστημένες ενημερώσεις
Windows 10 (32 bit)	
Windows 10 (64 bit)	
Windows 8 (32 bit)	
Windows 8 (64bit)	
Windows 7 (32 bit)	
Windows 7 (64bit)	
Windows Vista (32 bit)	ServicePack2
Windows Vista (64 bit)	ServicePack2
Windows Server 2012 (64 bit)	
Windows 2008 server (32 bit)	PowerShell 1.0 .Net framework 3.5
Windows 2008 server (64 bit)	PowerShell 1.0 .Net framework 3.5

ΣΗΜΕΙΩΣΗ: Επισημαίνουμε ότι οι εκδόσεις HOME των Windows δεν υποστηρίζονται. Η Data Communication δεν εγγυάται την ομαλή λειτουργία του WINERA σε HOME εκδόσεις WINDOWS, εξ αιτίας των περιορισμών που αυτά εμπεριέχουν σχετικά με τη διαχείριση του δικτύου και την εγκατάσταση του SQL SERVER.

1.3.2. ΑΠΑΙΤΗΣΕΙΣ HARDWARE

Οι απαιτήσεις σε HARDWARE μπορεί να διαφοροποιούνται σε σχέση με την τοπολογία ή τον αριθμό των τερματικών που χρησιμοποιούν ταυτόχρονα την εφαρμογή.

Είδος Εγκατάστασης	Ελάχιστη Προτεινόμενη Σύνθεση
Εγκατάσταση Single User	Intel Dual Core, 2GB RAM, DVD-ROM
Εγκατάσταση Server Δικτύου	Intel Dual Core, 2GB RAM, DVD-ROM
Εγκατάσταση Τερματικού Σταθμού Εργασίας	Intel Dual Core, 2GB RAM, DVD-ROM

ΣΗΜΕΙΩΣΗ: Η εφαρμογή μπορεί να λειτουργήσει και σε υπολογιστές χαμηλότερων δυνατοτήτων & προδιαγραφών από αυτές που αναφέρονται παραπάνω, αλλά η απόδοση της δε θα είναι η αναμενόμενη. Επίσης, μπορεί να λειτουργήσει και σε παλαιότερες εκδόσεις Windows (π.χ. Windows XP ή Windows Server 2003 (32 ή 64 Bit), οι οποίες δεν αναφέρονται καθώς δεν υποστηρίζονται πλέον από τη Microsoft.

1.3.3. ΕΛΕΥΘΕΡΟΣ ΧΩΡΟΣ ΣΤΟ ΔΙΣΚΟ

Για την εγκατάσταση της εφαρμογής WinEra ERP απαιτούνται 800 MB ελεύθερου χώρου στον σκληρό δίσκο του Server.

Για Εγκατάσταση	Απαιτούνται
Βάσης δεδομένων Microsoft SQL Server (2005, 2008) σε Server δικτύου, ή σε Single User εφαρμογή	2GB ελεύθερου χώρου στον σκληρό δίσκο
Εργαλείων διαχείρισης της βάσης δεδομένων Microsoft SQL Server (2005, 2008) σε Client	1 GB ελεύθερου χώρου στον σκληρό δίσκο.
Εφαρμογής WinEra ERP	800 MB ελεύθερου χώρου στον σκληρό δίσκο του Server.

1.4. ΠΡΟΕΤΟΙΜΑΣΙΑ ΓΙΑ ΤΗΝ ΕΓΚΑΤΑΣΤΑΣΗ

Πριν προχωρήσετε στην εγκατάσταση βεβαιωθείτε ότι:

- ✓ Το πρωτόκολλο που χρησιμοποιείται είναι TCP/IP για όλα τα δίκτυα Windows.
- ✓ Τα λειτουργικά συστήματα στους υπολογιστές client είναι ενημερωμένα με τα τελευταία προγράμματα - αναβαθμίσεις (patches), τα οποία εξασφαλίζουν την καλύτερη λειτουργία γενικότερα του συστήματος.
- ✓ Έχει γίνει εγκατάσταση της τελευταίας έκδοσης των drivers για τους εκτυπωτές που είναι συνδεδεμένοι (τοπικά ή σε δίκτυο) με τους υπολογιστές της εγκατάστασης.
- ✓ Οι Τοπικές Ρυθμίσεις του υπολογιστή όσον αφορά τη Γλώσσα για προγράμματα που δεν υποστηρίζουν UNICODE είναι Ελληνικά.
- ✓ Στον υπολογιστή που θα παίζει το ρόλο του Server στη δικτυακή μορφή, καλό είναι να μην είναι εγκατεστημένη κάποια άλλη βάση.
- ✓ Στον υπολογιστή που θα παίζει το ρόλο του Server πρέπει να είναι απαραίτητα εγκατεστημένος ο INTERNET EXPLORER (πρόσφατη έκδοση).

2. ΔΙΑΔΙΚΑΣΙΑ ΕΓΚΑΤΑΣΤΑΣΗΣ WINERA ERP

Ανάλογα με τη διαδικασία εγκατάστασης που επιθυμείτε ανατρέξτε αντίστοιχα:

<p>SINGLE USER ΕΓΚΑΤΑΣΤΑΣΗ</p>	<ul style="list-style-type: none"> Κεφ. 2.1: «ΕΓΚΑΤΑΣΤΑΣΗ ΒΑΣΗΣ ΔΕΔΟΜΕΝΩΝ SQL SERVER (2005, 2008)» και Κεφ. 2.2: «SINGLE USER ΕΓΚΑΤΑΣΤΑΣΗ ΤΟΥ WINERA ERP»
<p>MULTI USER ΕΓΚΑΤΑΣΤΑΣΗ ΣΕ SERVER ΔΙΚΤΥΟΥ</p>	<ul style="list-style-type: none"> Κεφ. 2.1: «ΕΓΚΑΤΑΣΤΑΣΗ ΒΑΣΗΣ ΔΕΔΟΜΕΝΩΝ SQL SERVER (2005, 2008)» και Κεφ. 2. 3: «MULTI USER ΕΓΚΑΤΑΣΤΑΣΗ ΤΟΥ WINERA ERP

2.1. ΕΓΚΑΤΑΣΤΑΣΗ ΒΑΣΗΣ ΔΕΔΟΜΕΝΩΝ SQL SERVER (2005, 2008)

Ανάλογα με την άδεια χρήσης που διαθέτετε, ανατρέξτε στις αντίστοιχες οδηγίες:

<p>Αρχική εγκατάσταση ΕΧΕΙ ΑΓΟΡΑΣΤΕΙ ΑΔΕΙΑ ΧΡΗΣΗΣ για τη βάση δεδομένων SQL SERVER.</p>	<p>Δείτε ΜΟΝΟ το κεφ. 2.1.1: «ΕΓΚΑΤΑΣΤΑΣΗ ΒΑΣΗΣ ΔΕΔΟΜΕΝΩΝ ΜΕ ΑΠΑΙΤΟΥΜΕΝΗ ΑΔΕΙΑ ΧΡΗΣΗΣ».</p>
<p>Αρχική εγκατάσταση ΔΕΝ ΕΧΕΙ ΑΓΟΡΑΣΤΕΙ ΑΔΕΙΑ ΧΡΗΣΗΣ για τη βάση δεδομένων SQL SERVER.</p>	<p>Δείτε ΜΟΝΟ το κεφ. 2.1.2: «ΕΓΚΑΤΑΣΤΑΣΗ ΒΑΣΗΣ ΔΕΔΟΜΕΝΩΝ ΧΩΡΙΣ ΑΔΕΙΑ ΧΡΗΣΗΣ».</p>

2.1.1. ΕΓΚΑΤΑΣΤΑΣΗ ΒΑΣΗΣ ΔΕΔΟΜΕΝΩΝ ΜΕ ΑΠΑΙΤΟΥΜΕΝΗ ΑΔΕΙΑ ΧΡΗΣΗΣ

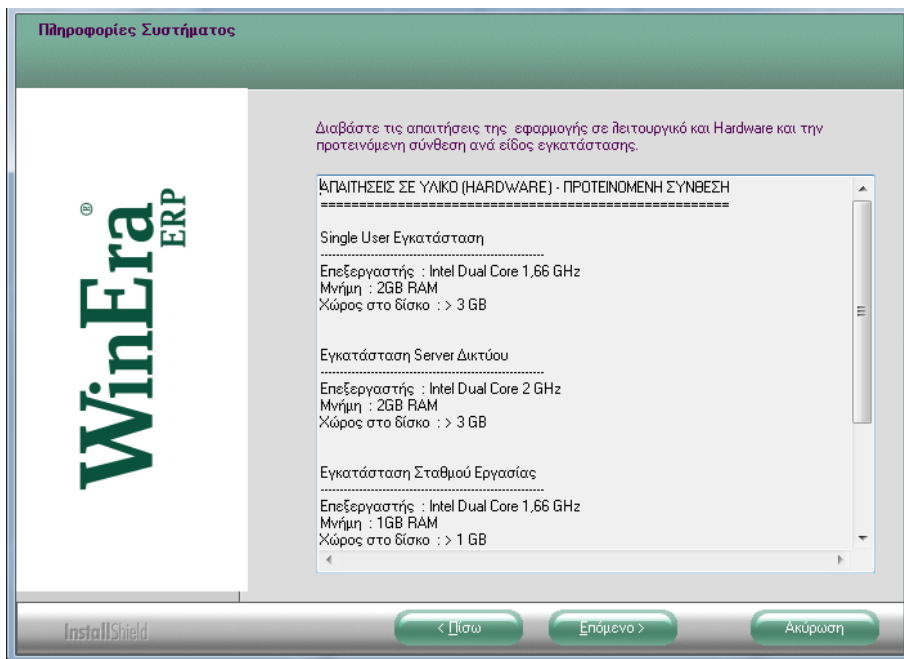
Τοποθετήστε το DVD της εφαρμογής στον υπολογιστή. Το DVD της εφαρμογής είναι αυτοεκτελούμενο (auto-run). Μόνο στην περίπτωση που δεν είναι ενεργοποιημένη η εντολή auto-run στο DVD-ROM drive του υπολογιστή, τότε από το menu των Windows **ΕΝΑΡΞΗ (Start)** → **ΕΚΤΕΛΕΣΗ (Run)** πληκτρολογήστε: π.χ. **D:\setup.exe** (όπου D αντιστοιχεί στο DVD-ROM drive).

Πηγαίνατε στην αρχική οθόνη.

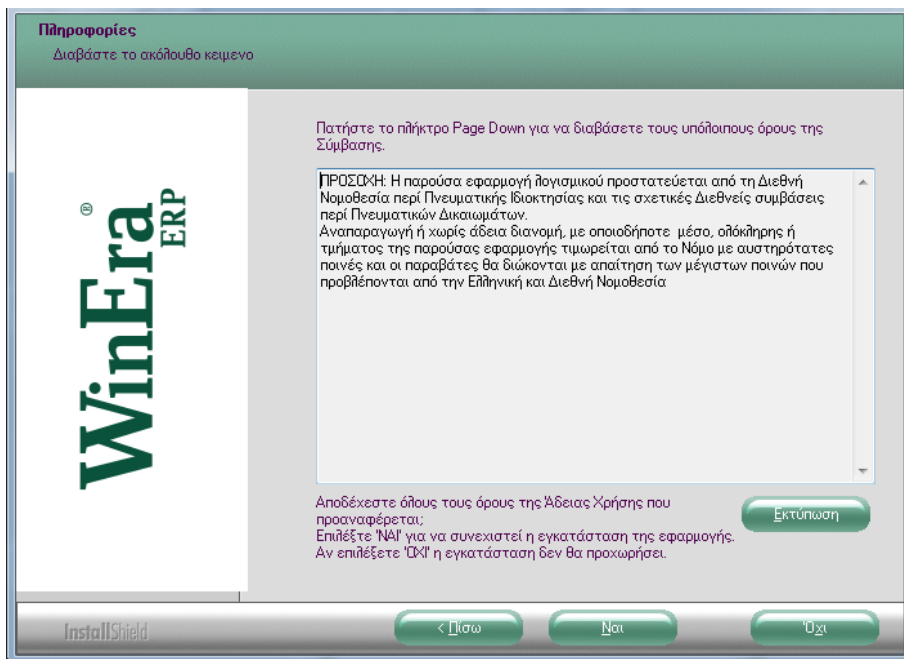


Πατάτε «**Επόμενο**» για να προχωρήσετε.

Εμφανίζεται η οθόνη με τις απαιτήσεις του προγράμματος WinEra και την προτεινόμενη σύνθεση σε υλικό Hardware και Software.

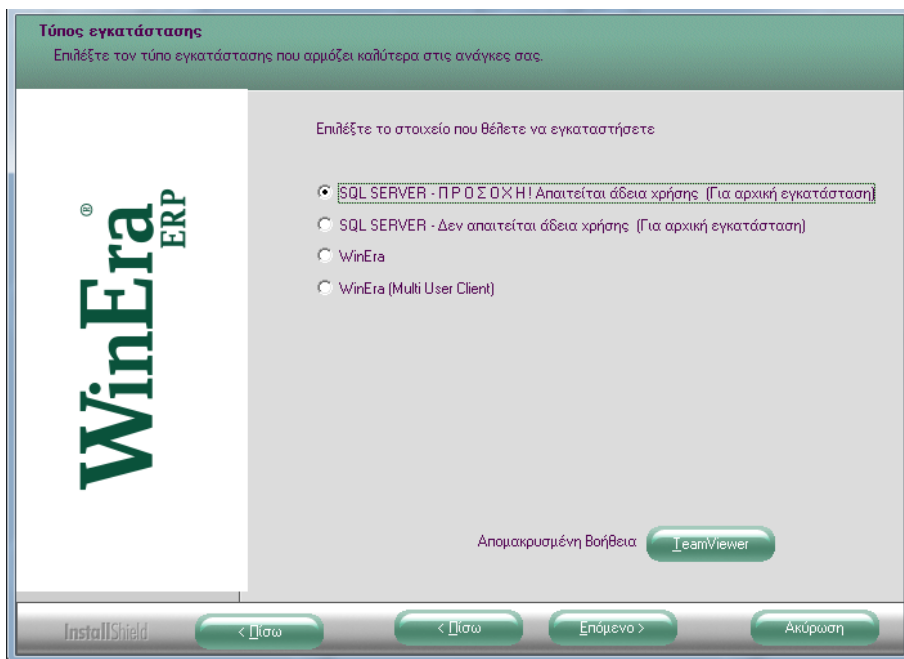


Πατάτε «**Επόμενο**», εφόσον ο υπολογιστής σας καλύπτει τις απαιτήσεις.



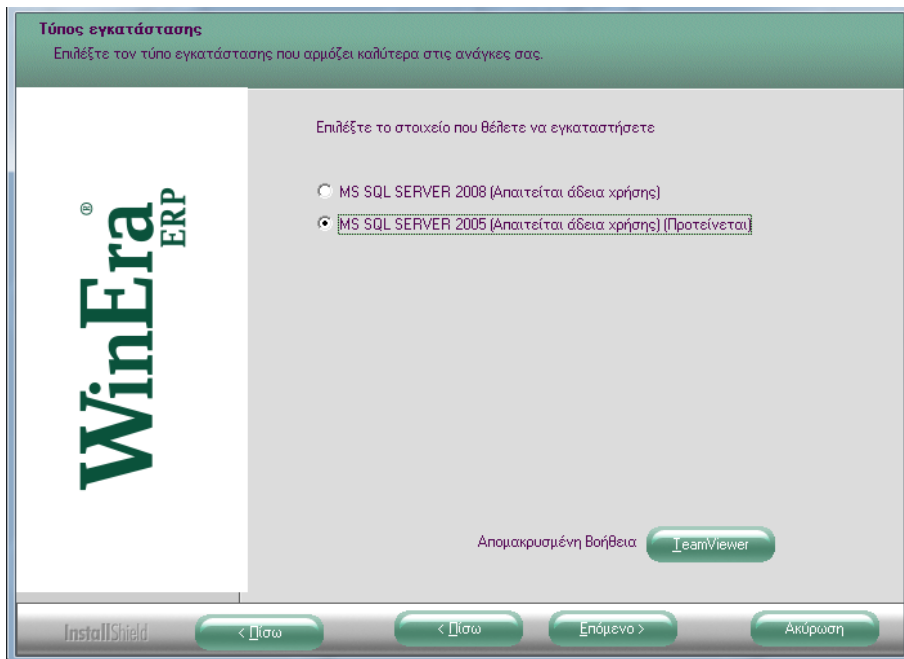
Εμφανίζεται η οθόνη αποδοχής άδειας χρήσης. Επιλέγετε «**Ναι**».

Ακολουθεί η οθόνη του κεντρικού μενού.



Για αρχική εγκατάσταση με απαιτούμενη άδεια χρήσης επιλέγετε «**SQL SERVER - ΠΡΟΣΟΧΗ! Απαιτείται άδεια χρήσης**» και πατάτε «**Επόμενο**».

Εμφανίζεται η οθόνη με τις επιλογές εγκατάστασης του SQL SERVER.



Στην οθόνη αυτή ο οδηγός εγκατάστασης ανιχνεύει το λειτουργικό σύστημα που είναι εγκατεστημένο στον Η/Υ και προτείνει αυτόματα τον κατάλληλο SQL SERVER.

Εάν στον υπολογιστή είναι εγκατεστημένο λειτουργικό Microsoft Windows VISTA ή μεταγενέστερο, ο οδηγός εγκατάστασης προτείνει αυτόματα «**MS SQL SERVER 2008 (Απαιτείται άδεια χρήσης)**».

Εάν στον υπολογιστή είναι εγκατεστημένο λειτουργικό Microsoft Windows 2003 Server ή Microsoft Windows XP, ο οδηγός εγκατάστασης προτείνει αυτόματα «**MS SQL SERVER 2005 (Απαιτείται άδεια χρήσης)**».

Σε κάθε περίπτωση ο χρήστης είναι ελεύθερος να αλλάξει την προτεινόμενη επιλογή και να επιλέξει την έκδοση του SQL SERVER που επιθυμεί.

Ανάλογα με την έκδοση του SQL Server που θα επιλέξετε δείτε τις αντίστοιχες οδηγίες εγκατάστασης:

Για εγκατάσταση του **SQL SERVER 2008**

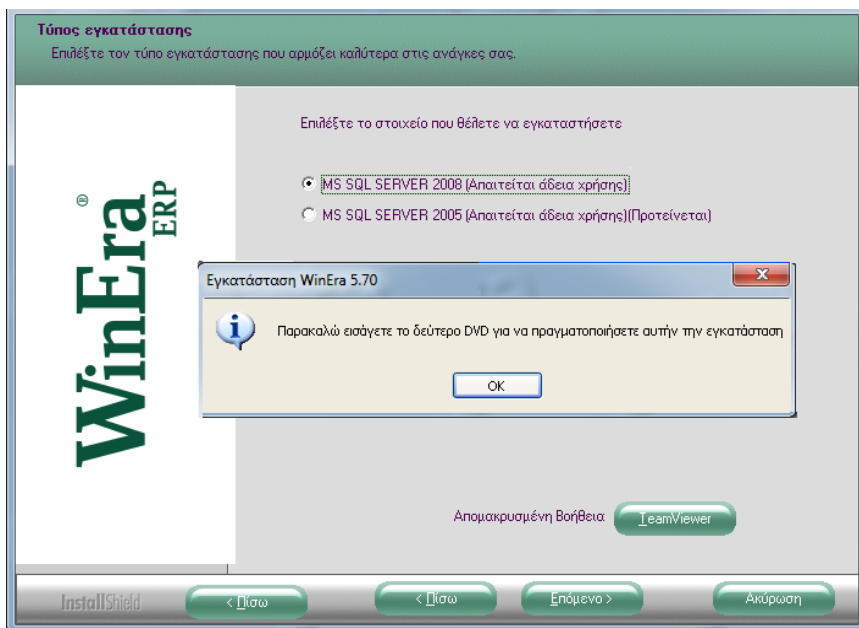
Δείτε ΜΟΝΟ το κεφ. 2.1.1.A: «ΕΓΚΑΤΑΣΤΑΣΗ ΒΑΣΗΣ ΔΕΔΟΜΕΝΩΝ SQL SERVER 2008 ΜΕ ΑΠΑΙΤΟΥΜΕΝΗ ΑΔΕΙΑ ΧΡΗΣΗΣ».

Για εγκατάσταση του **SQL SERVER 2005**

Δείτε ΜΟΝΟ το κεφ. 2.1.1.B: «ΕΓΚΑΤΑΣΤΑΣΗ ΒΑΣΗΣ ΔΕΔΟΜΕΝΩΝ SQL SERVER 2005 ΜΕ ΑΠΑΙΤΟΥΜΕΝΗ ΑΔΕΙΑ ΧΡΗΣΗΣ».

2.1.1.A ΕΓΚΑΤΑΣΤΑΣΗ ΒΑΣΗΣ ΔΕΔΟΜΕΝΩΝ SQL SERVER 2008 ΜΕ ΑΠΑΙΤΟΥΜΕΝΗ ΑΔΕΙΑ ΧΡΗΣΗΣ

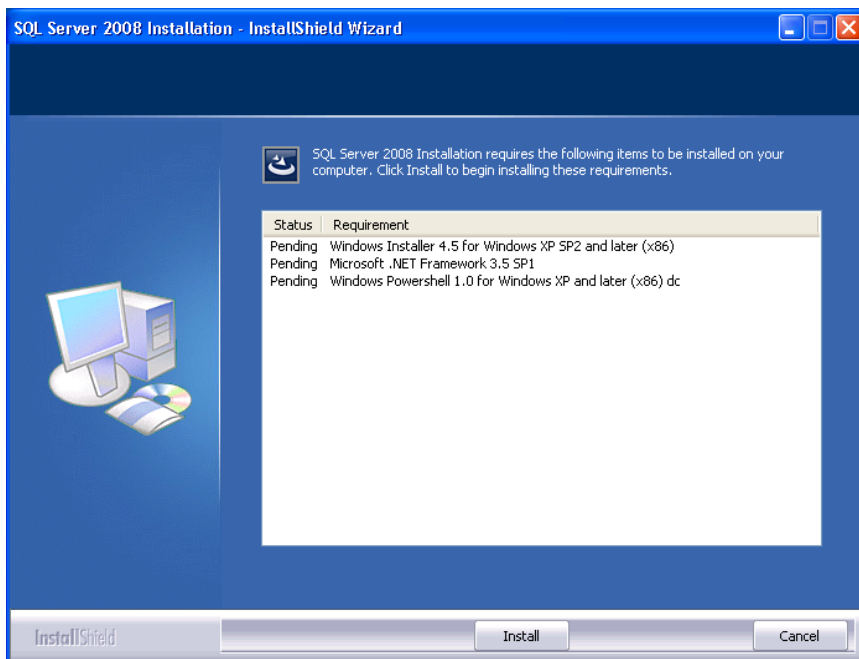
Επιλέγεται «**MS SQL SERVER 2008 (Απαιτείται άδεια χρήσης)**» και πατάτε «**Επόμενο**».



Ακολουθεί μήνυμα ότι πρέπει να εισαγάγετε «**το 2^ο DVD για να πραγματοποιήσετε την εγκατάσταση**». Πατάτε «**OK**».

Εισάγετε, στη συνέχεια, **το 2^ο DVD** στο DVD-ROM drive του υπολογιστή.

Εμφανίζεται η οθόνη με τα προαπαιτούμενα της εγκατάστασης του SQL Server 2008.

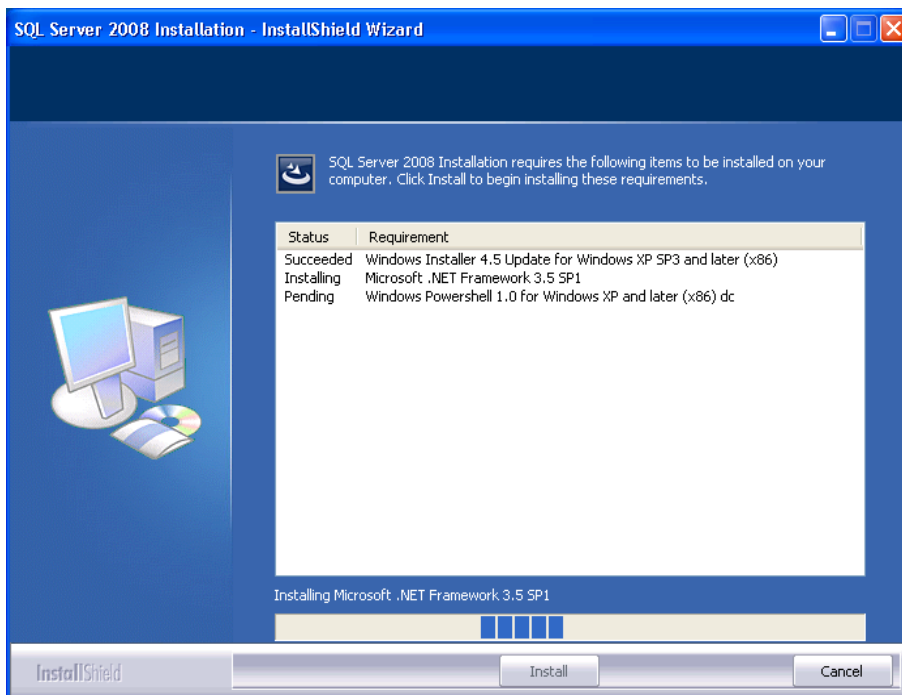
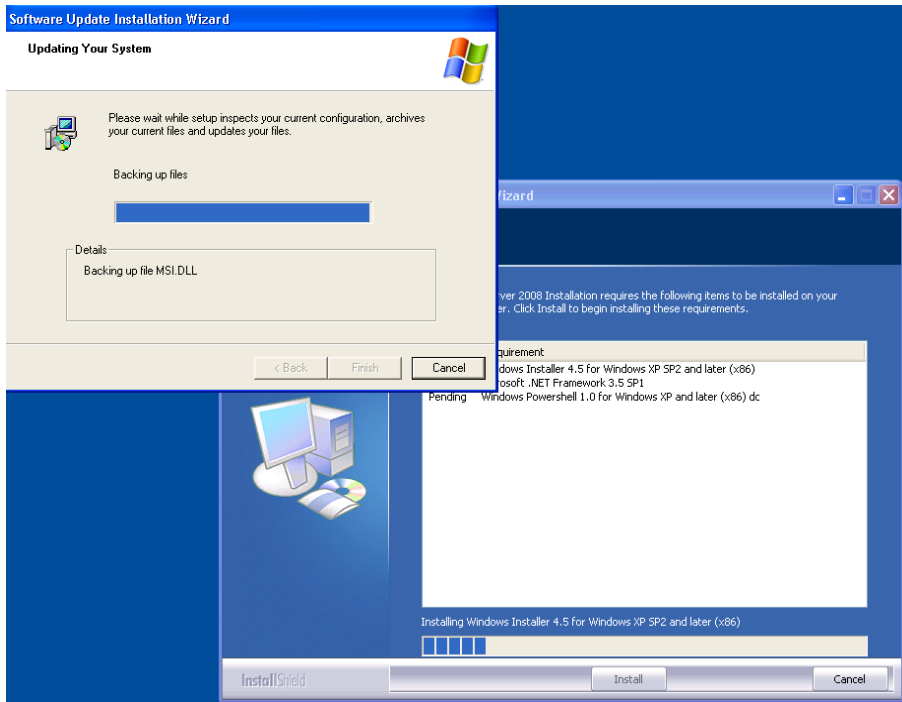


ΠΡΟΣΟΧΗ!!!

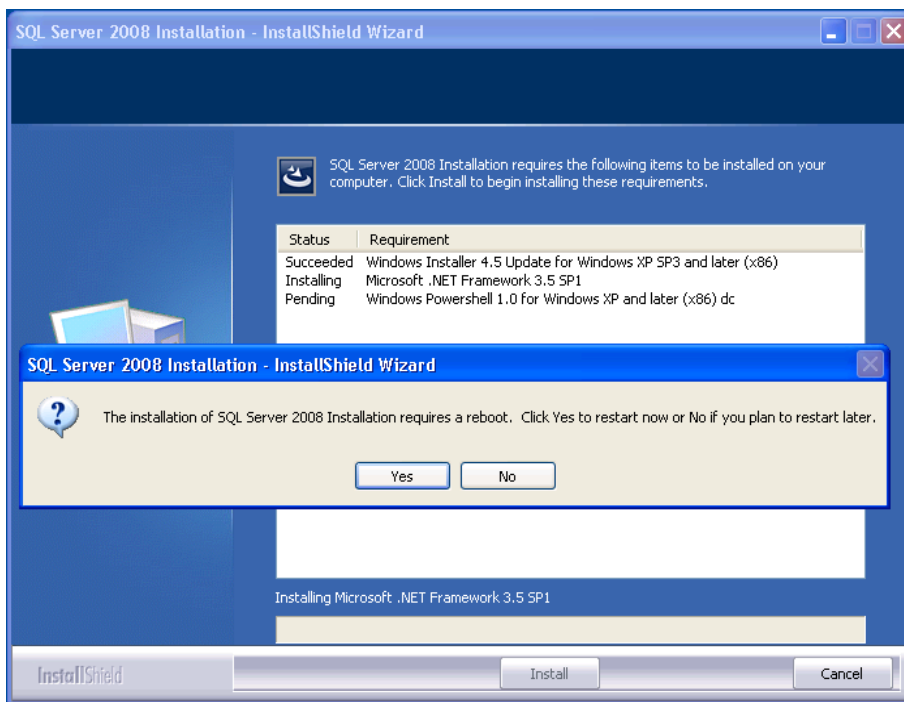
Ανάλογα με τα προγράμματα που είναι εγκατεστημένα στον συγκεκριμένο υπολογιστή, μπορεί να εμφανίζονται περισσότερα στοιχεία που απαιτούνται για να ξεκινήσει η εγκατάσταση του SQL SERVER 2008. Σημειώστε ότι κάποια από αυτά ενδέχεται να απαιτήσουν **ΕΠΑΝΕΚΚΙΝΗΣΗ** του υπολογιστή.

Πατάτε «**Install**», προκειμένου να ξεκινήσει η διαδικασία εγκατάστασης των προαπαιτούμενων προγραμμάτων.

Περιμένετε μέχρι η διαδικασία αυτή να ολοκληρωθεί. **Επισημαίνουμε ότι ενδέχεται να διαρκέσει αρκετά λεπτά. Μην την διακόψετε!**

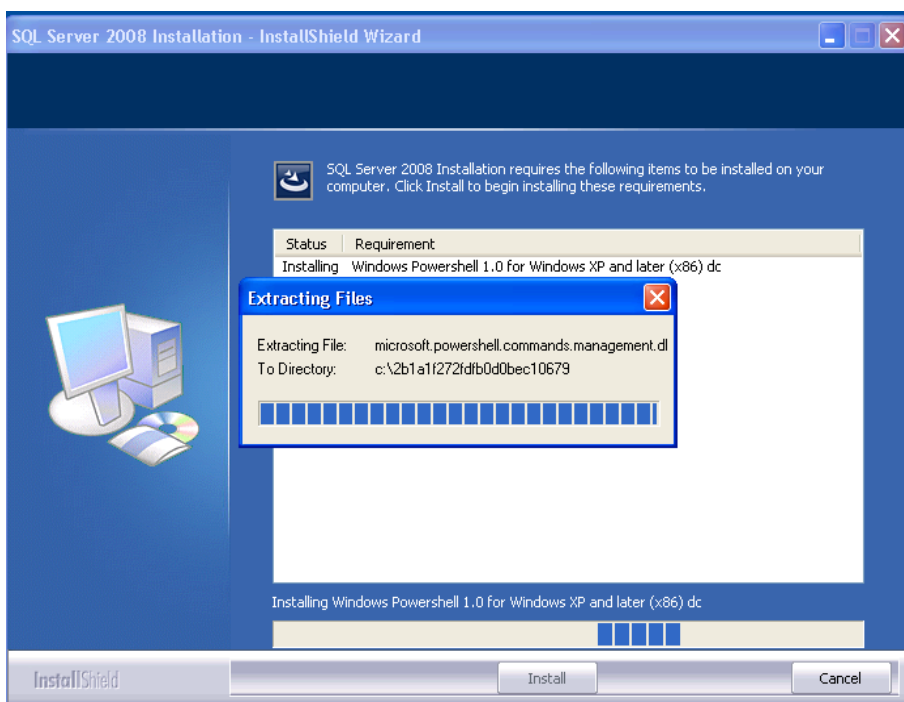


Κατά τη διαδικασία εγκατάστασης των προαπαιτούμενων στοιχείων ενδέχεται να απαιτηθεί επανεκκίνηση του υπολογιστή. Εμφανίζεται αυτό το μήνυμα.



Πατώντας «**Yes**» ο υπολογιστής θα κάνει επανεκκίνηση και η εγκατάσταση θα συνεχιστεί.

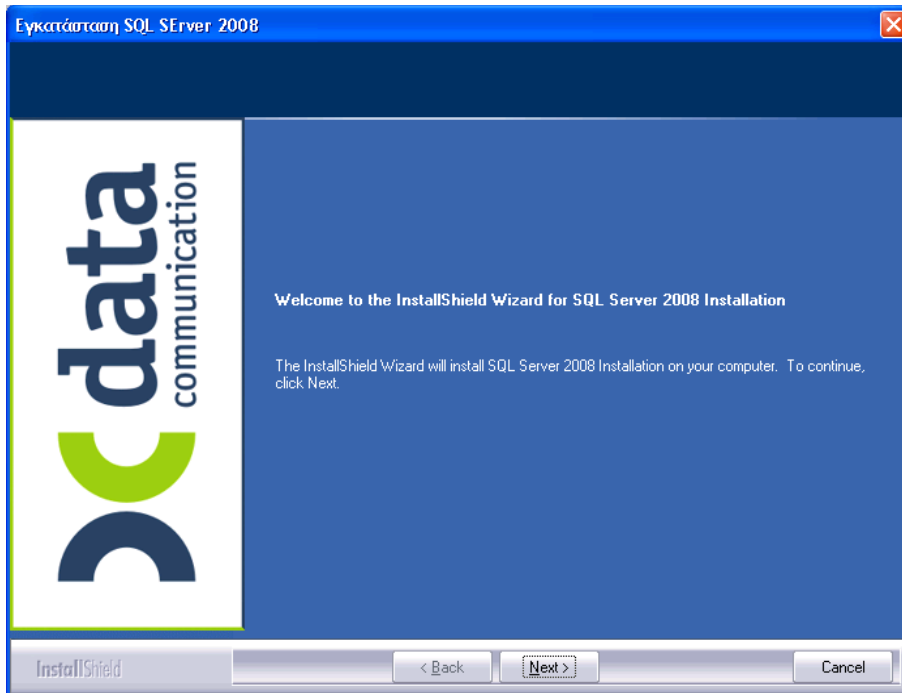
Μετά την επανεκκίνηση του υπολογιστή η εγκατάσταση των προαπαιτούμενων συνεχίζεται αυτόματα από το σημείο που είχε σταματήσει.



Περιμένετε μέχρι η διαδικασία να ολοκληρωθεί.

ΣΗΜΕΙΩΣΗ: Σε περίπτωση που η εγκατάσταση δεν συνεχιστεί αυτόματα, θα πρέπει να τρέξετε ξανά το DVD της εγκατάστασης, ώστε να ολοκληρωθούν τα προηγούμενα βήματα.

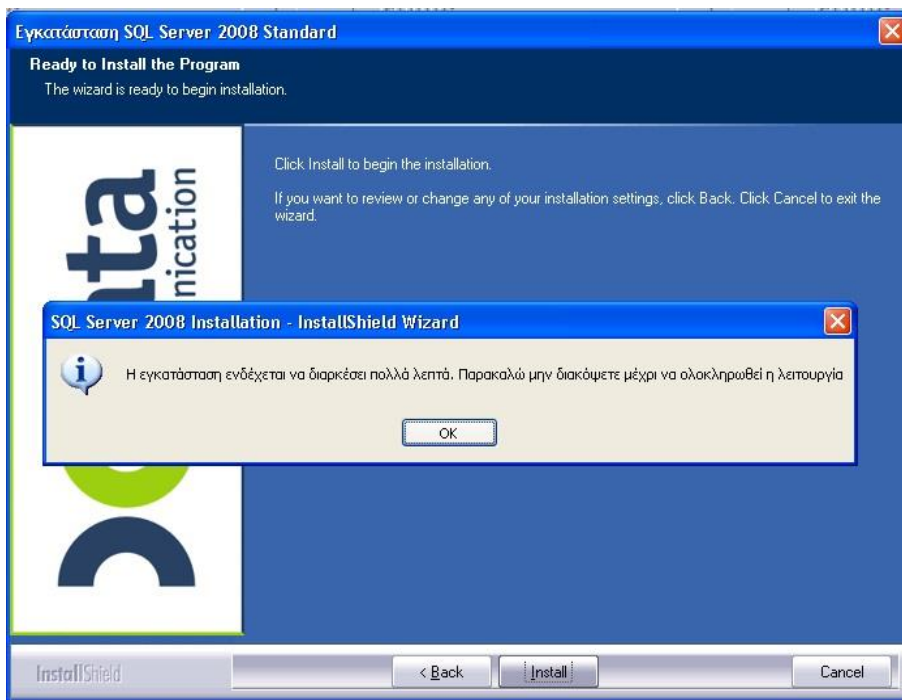
Μετά την ολοκλήρωση της εγκατάστασης των προαπαιτούμενων στοιχείων, εμφανίζεται η αρχική οθόνη του οδηγού εγκατάστασης του SQL Server 2008.



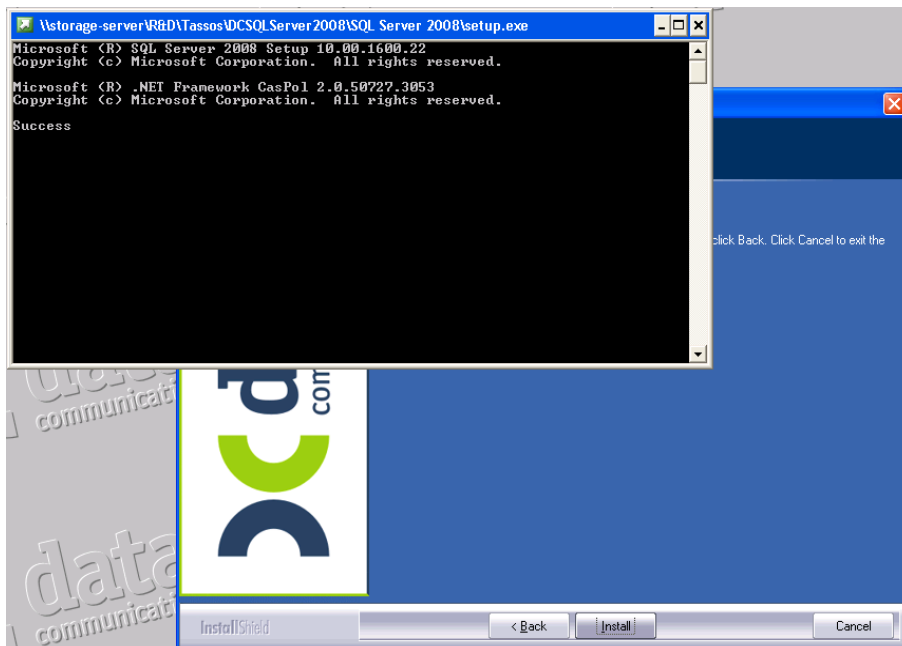
Πατάτε «Next».



Πατάτε «Install», ώστε η διαδικασία εγκατάστασης των αρχείων του SQL Server 2008 να ξεκινήσει.

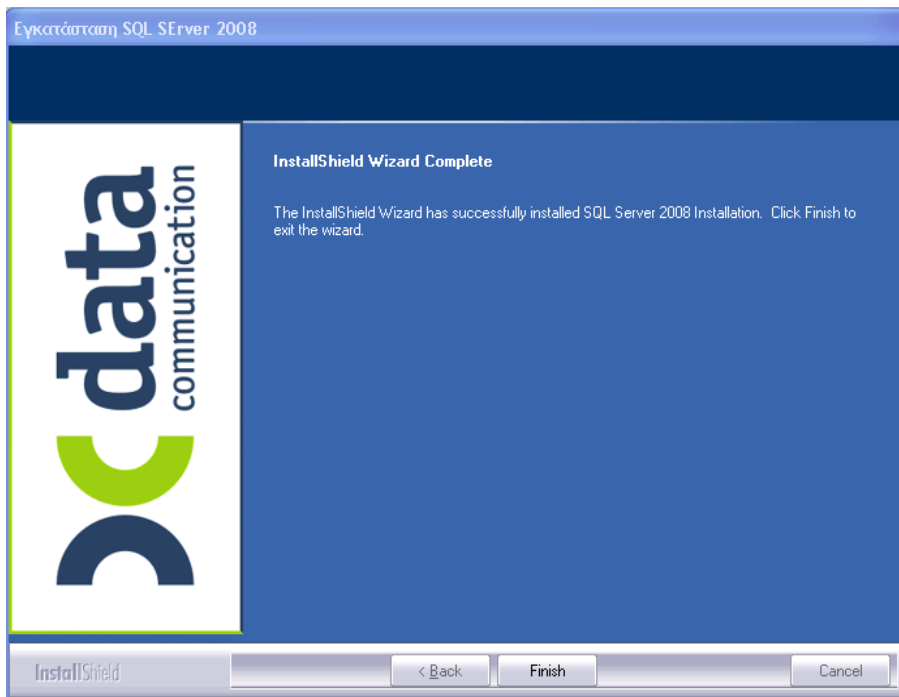


Ακολουθεί μήνυμα που προειδοποιεί ότι η εγκατάσταση των αρχείων του SQL Server 2008 ενδέχεται να διαρκέσει αρκετή ώρα και δεν πρέπει να διακοπεί. Πατάτε «**OK**».



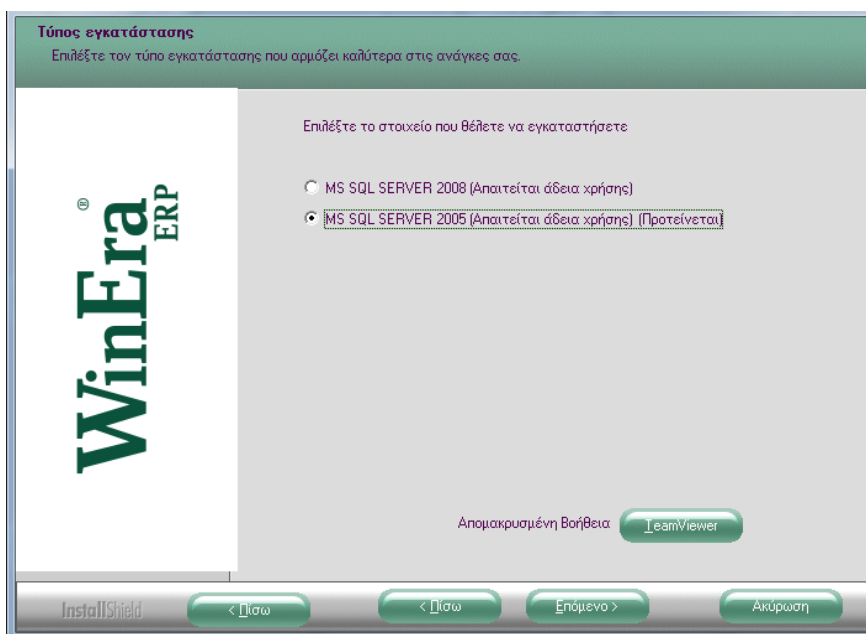
Κατά την εγκατάσταση των αρχείων του SQL Server 2008 εμφανίζεται αυτή η οθόνη. Περιμένετε μέχρι η διαδικασία εγκατάστασης να ολοκληρωθεί. Ενδέχεται να διαρκέσει πολλά λεπτά.

Μετά την ολοκλήρωση της εγκατάστασης των αρχείων του SQL Server 2008 εμφανίζεται η οθόνη τερματισμού.



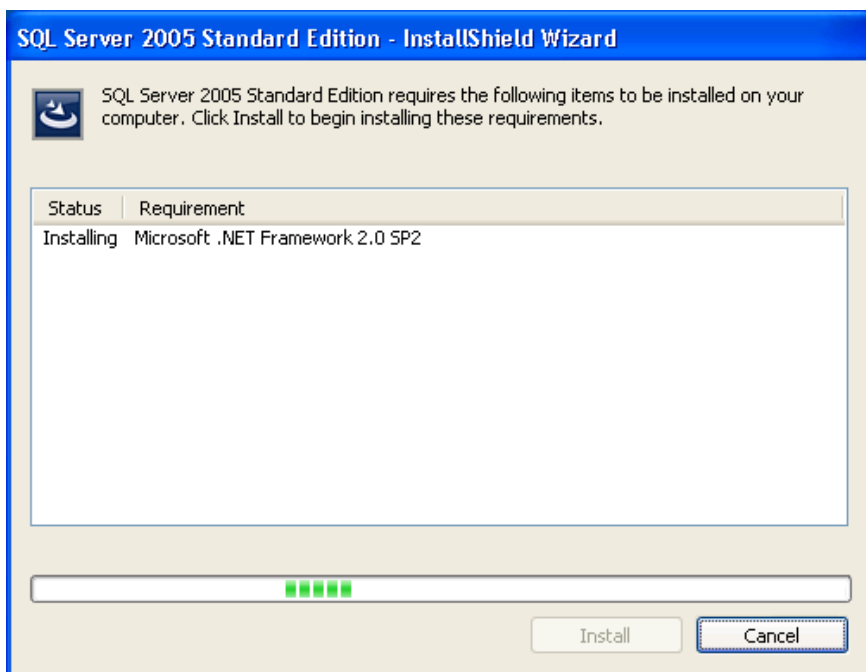
Επιλέγετε «**Finish**», ώστε η διαδικασία της εγκατάστασης να τερματιστεί.
Εγκαταστήσατε επιτυχώς τον SQL SERVER 2008!

2.1.1.B ΕΓΚΑΤΑΣΤΑΣΗ ΒΑΣΗΣ ΔΕΔΟΜΕΝΩΝ SQL SERVER 2005 ΜΕ ΑΠΑΙΤΟΥΜΕΝΗ ΑΔΕΙΑ



Επιλέγετε «**MS SQL SERVER 2005 (Απαιτείται άδεια χρήσης)**» και πατάτε «**Επόμενο**».

Εφόσον ο SQL Server 2005 απαιτεί την εγκατάσταση άλλων προγραμμάτων στον Η/Υ, ακολουθεί η οθόνη με τα προαπαιτούμενα στοιχεία.



ΠΡΟΣΟΧΗ!!!

Ανάλογα με τα προγράμματα που είναι εγκατεστημένα στον συγκεκριμένο υπολογιστή, μπορεί να εμφανίζονται περισσότερα στοιχεία που απαιτούνται για να ξεκινήσει η εγκατάσταση του SQL SERVER 2005. Σημειώστε ότι κάποια από αυτά ενδέχεται να απαιτήσουν **ΕΠΑΝΕΚΚΙΝΗΣΗ** του υπολογιστή.

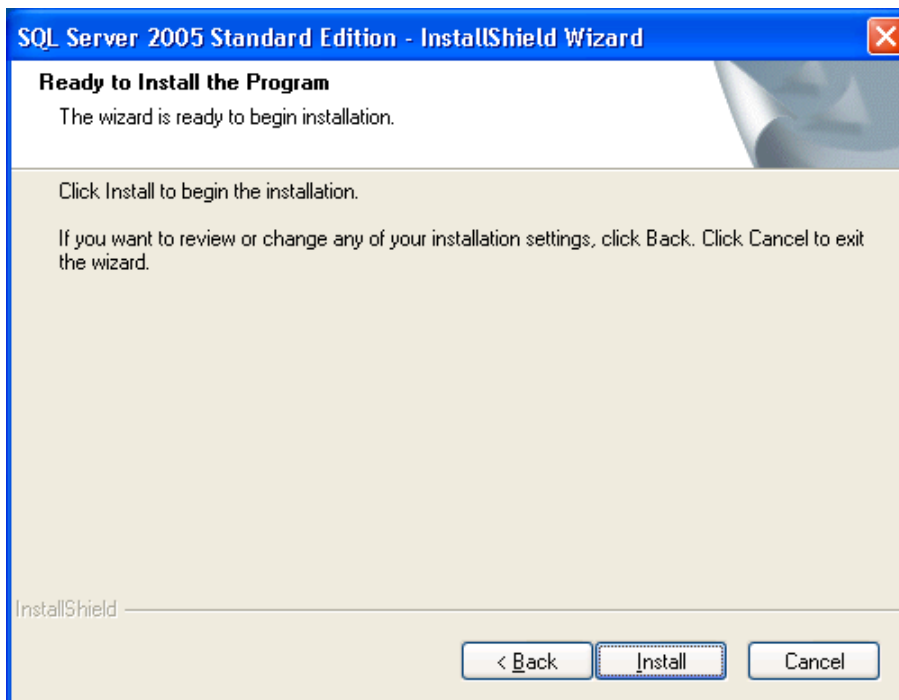
Πατάτε «**Install**», προκειμένου να ξεκινήσει η διαδικασία εγκατάστασης των προαπαιτούμενων προγραμμάτων.

Περιμένετε μέχρι η διαδικασία αυτή να ολοκληρωθεί.

Μετά το πέρας της παραπάνω διαδικασίας, εμφανίζεται η αρχική οθόνη του οδηγού εγκατάστασης του SQL Server 2005.



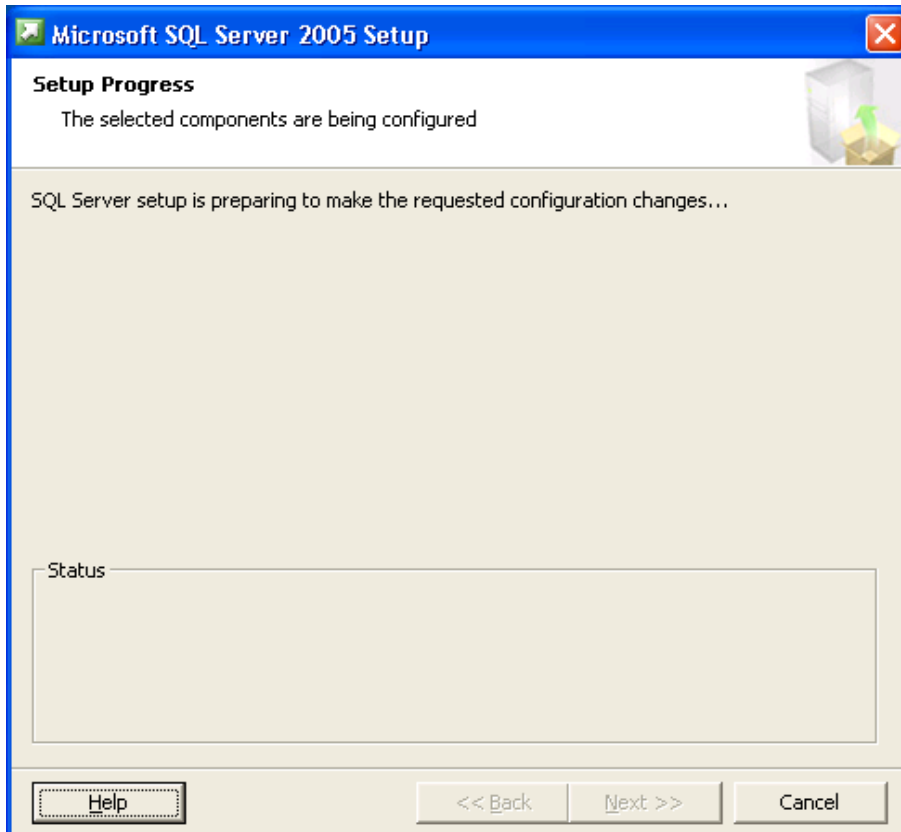
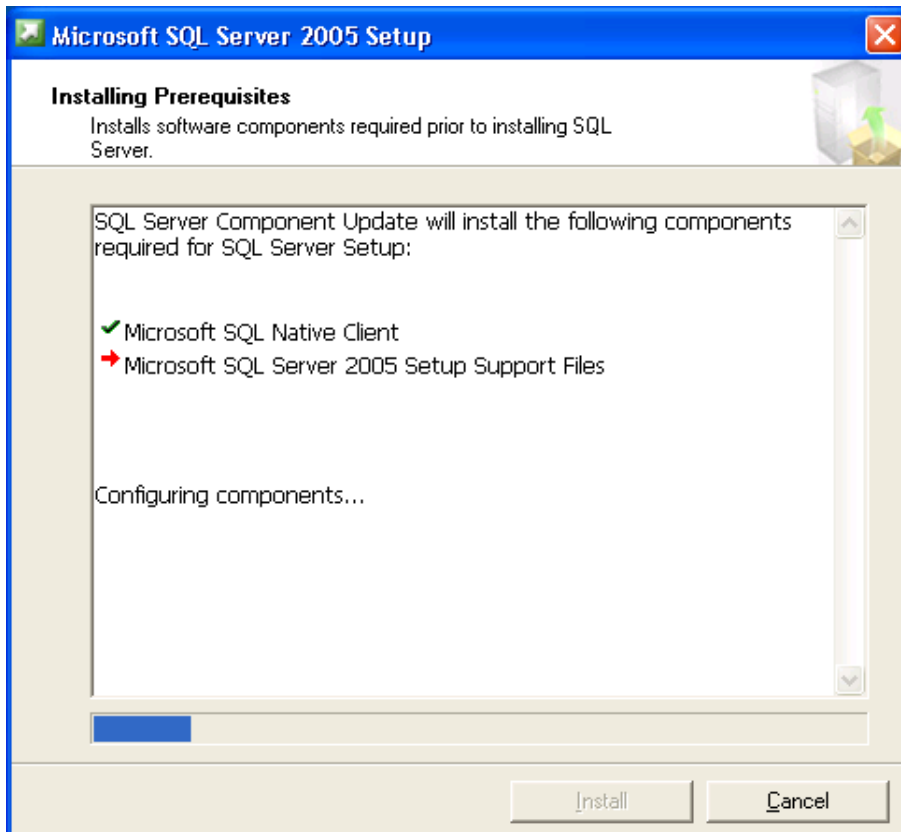
Πατάτε «**Next**».

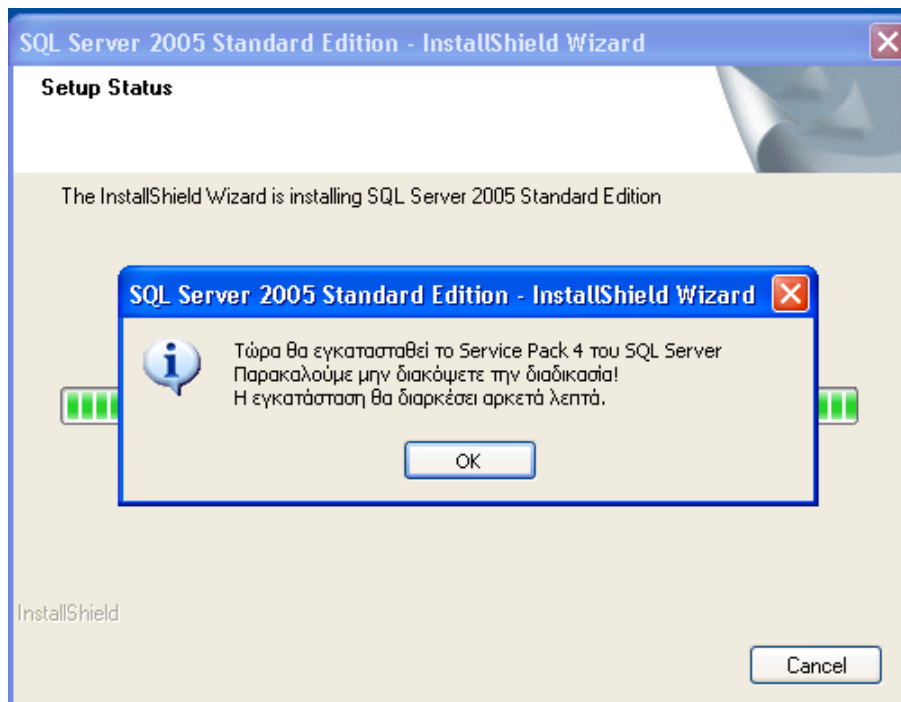
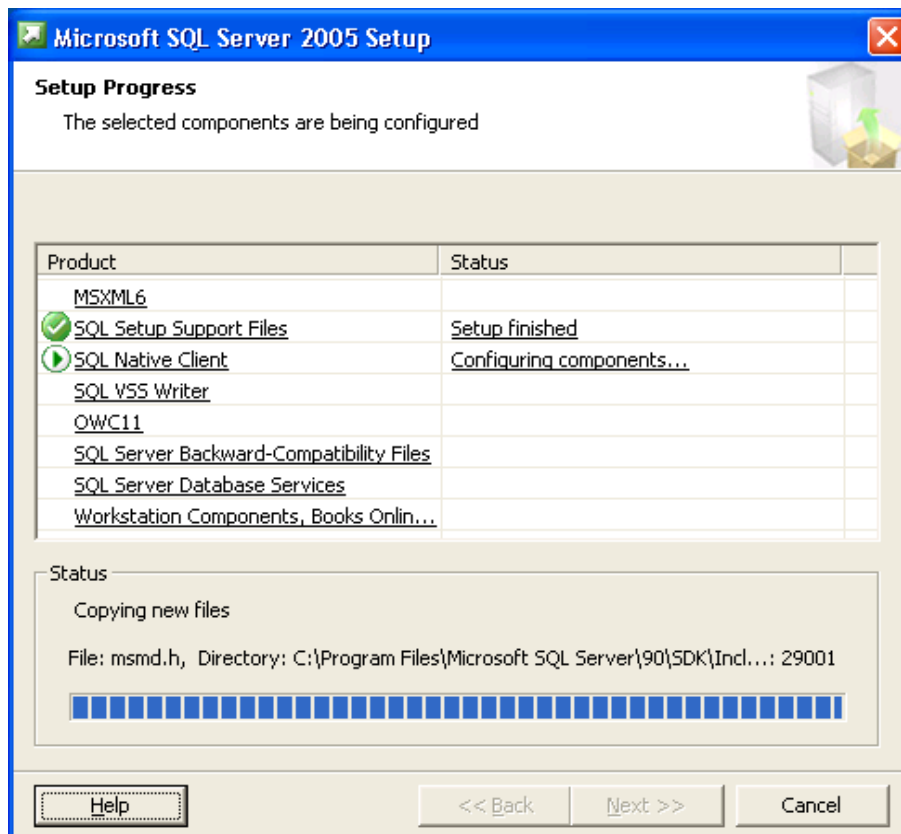


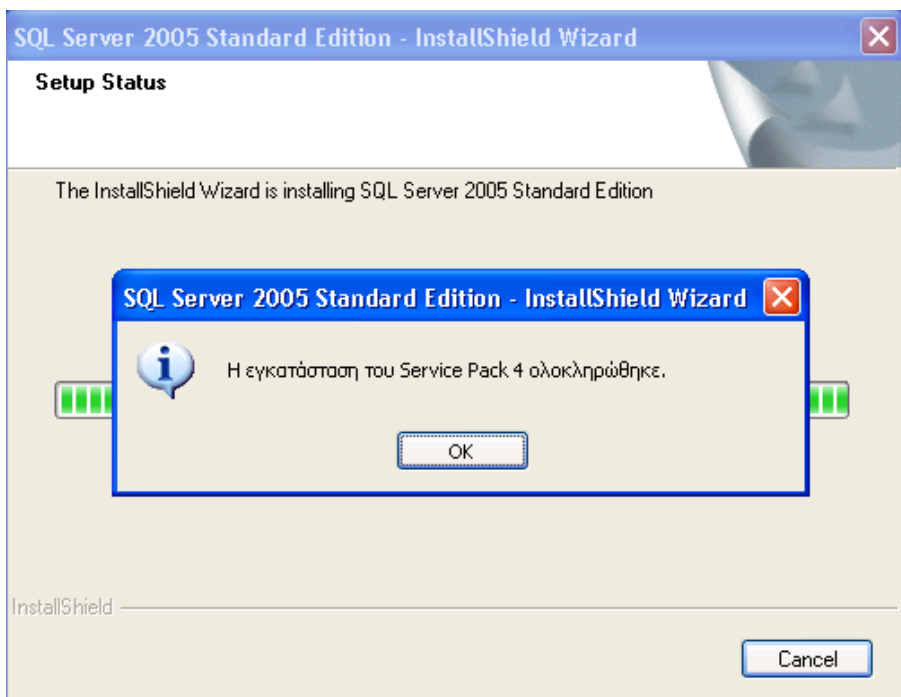
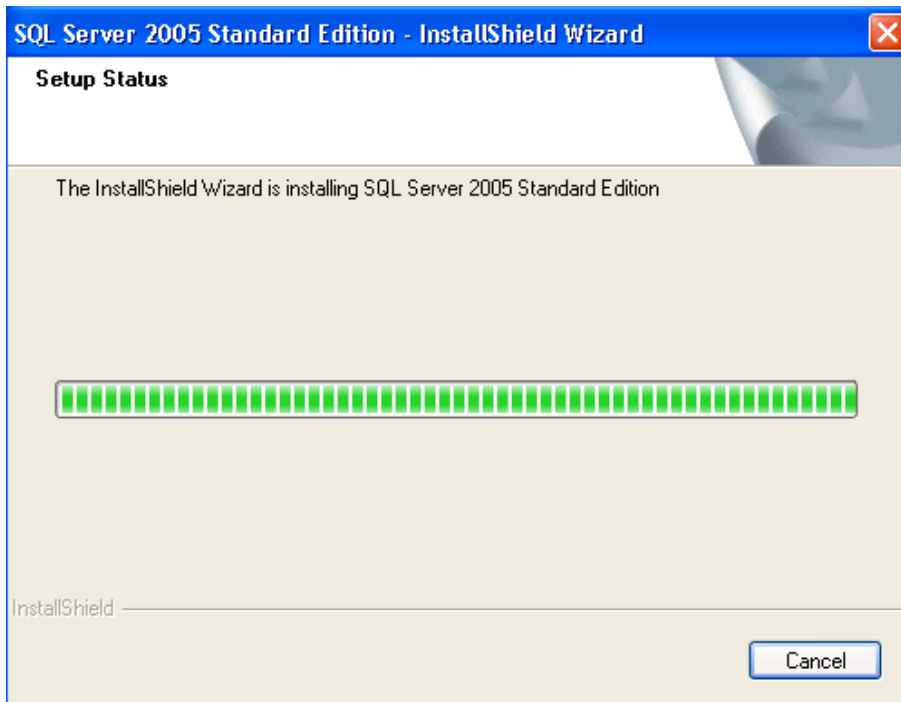
Πατώντας «**Install**», ξεκινά η διαδικασία εγκατάστασης των αρχείων του SQL Server 2005.

Περιμένετε μέχρι η διαδικασία αυτή να ολοκληρωθεί.

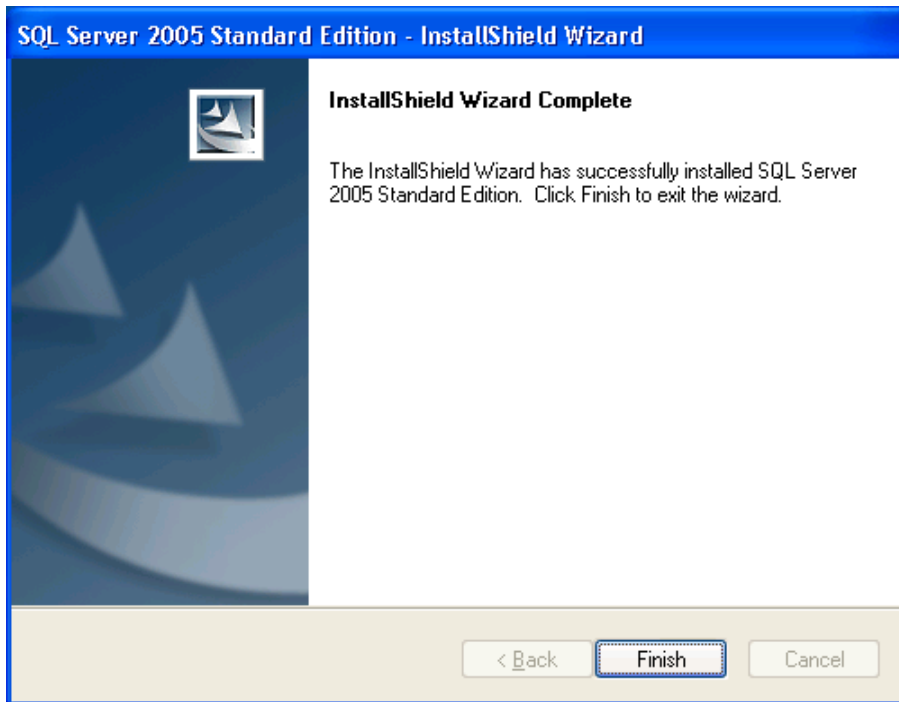
Επισημαίνουμε ότι θα διαρκέσει αρκετά λεπτά. Μην την διακόψετε!







Μετά την ολοκλήρωση της εγκατάστασης όλων των αρχείων του SQL Server 2005 εμφανίζεται η οθόνη τερματισμού.



Επιλέγετε «**Finish**», ώστε η διαδικασία της εγκατάστασης να τερματιστεί.
Εγκαταστήσατε επιτυχώς τον SQL SERVER 2005!

2.1.2. ΕΓΚΑΤΑΣΤΑΣΗ ΒΑΣΗΣ ΔΕΔΟΜΕΝΩΝ ΧΩΡΙΣ ΑΔΕΙΑ ΧΡΗΣΗΣ

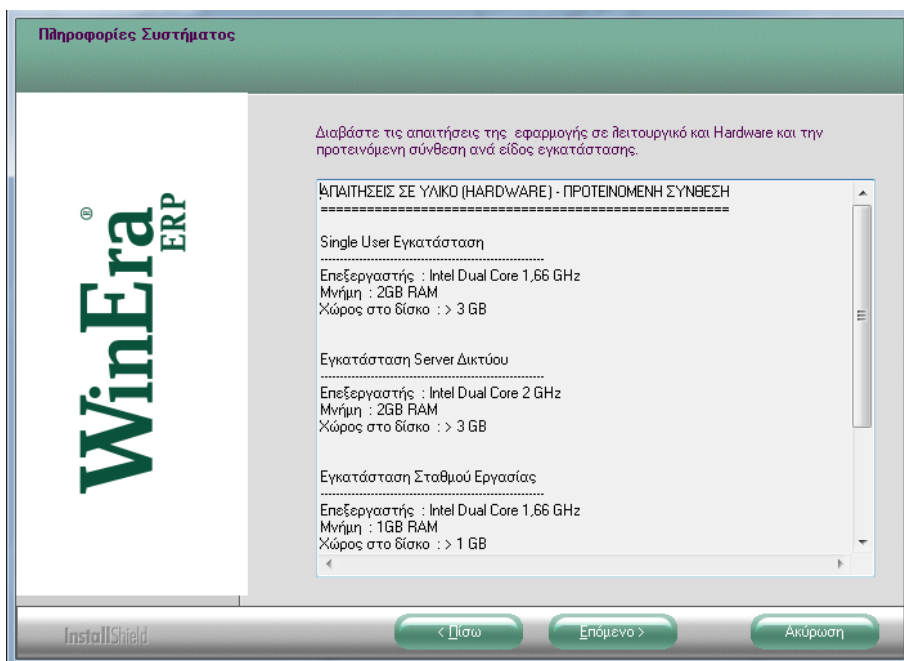
Τοποθετήστε το DVD της εφαρμογής στον υπολογιστή. Το DVD είναι αυτοεκτελούμενο (auto-run). Μόνο στην περίπτωση που δεν είναι ενεργοποιημένη η εντολή auto-run στο DVD-ROM drive του υπολογιστή, τότε από το menu των Windows **ΕΝΑΡΞΗ (Start)** → **ΕΚΤΕΛΕΣΗ (Run)** πληκτρολογήστε: π.χ. **D:\setup.exe** (όπου D αντιστοιχεί στο DVD-ROM drive).

Πηγαίνετε στην αρχική οθόνη.

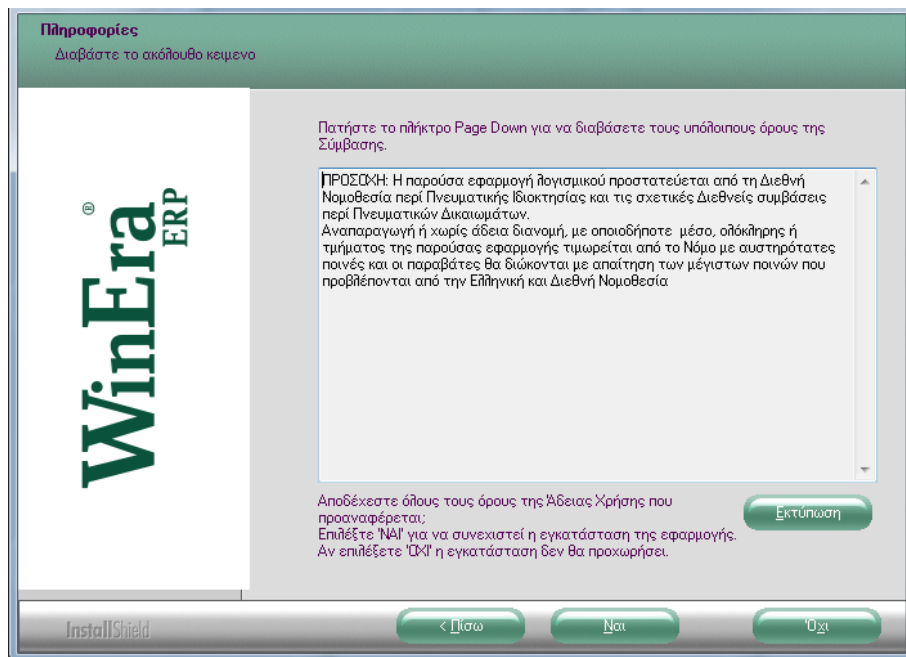


Πατάτε **«Επόμενο»** για να προχωρήσετε

Εμφανίζεται η οθόνη με τις απαιτήσεις του προγράμματος WinEra και την προτεινόμενη σύνθεση σε υλικό Hardware και Software.

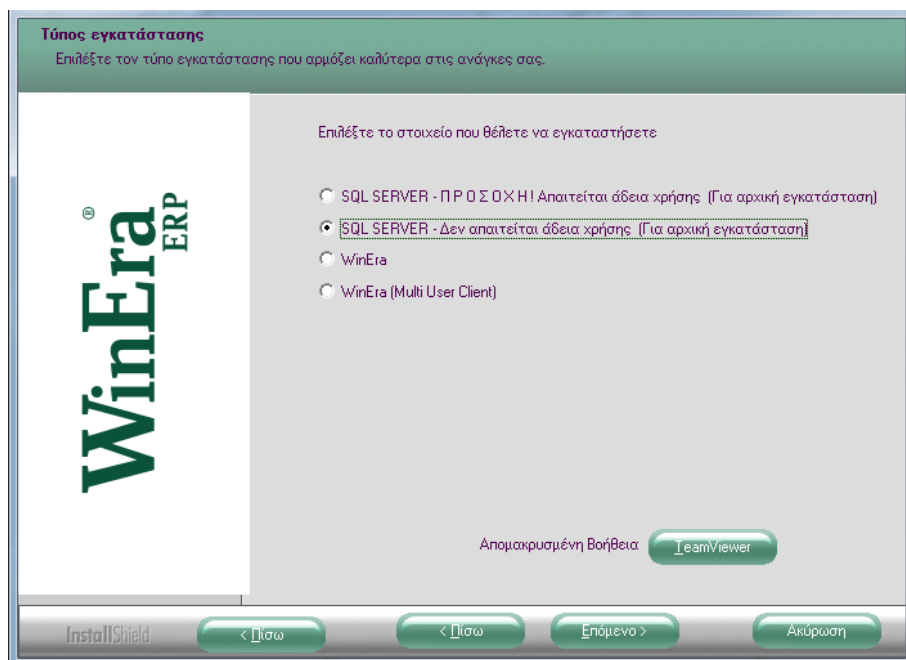


Πατάτε **«Επόμενο»**, εφόσον ο υπολογιστής καλύπτει τις απαιτήσεις.



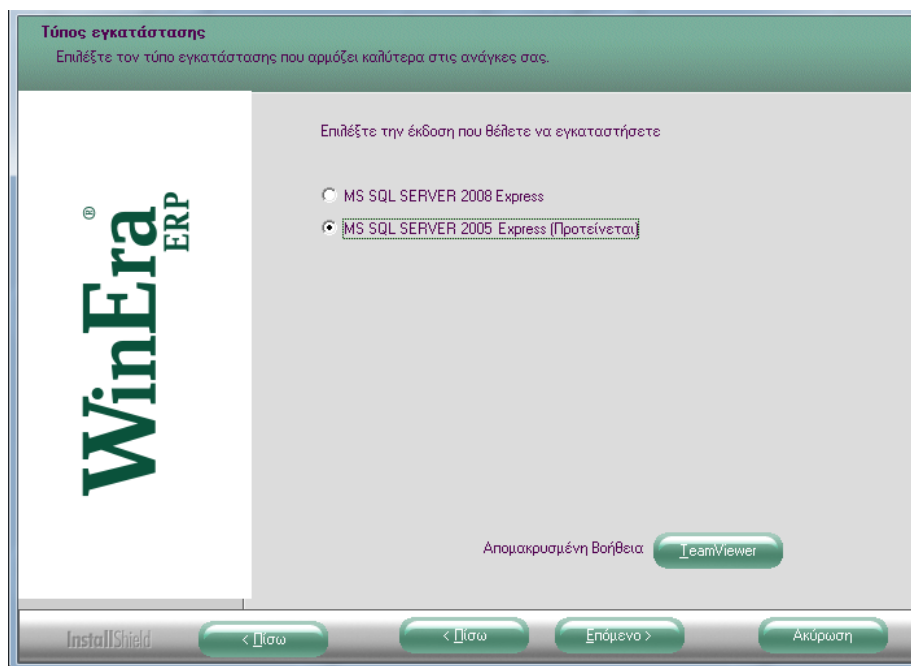
Εμφανίζεται η οθόνη αποδοχής άδειας χρήσης. Επιλέγετε «**Ναι**».

Ακολουθεί η οθόνη του κεντρικού μενού.



Για αρχική εγκατάσταση χωρίς άδεια χρήσης επιλέγετε «**SQL SERVER - Δεν απαιτείται άδεια χρήσης**» και πατάτε «**Επόμενο**».

Εμφανίζεται η οθόνη με τις επιλογές εγκατάστασης του SQL SERVER.



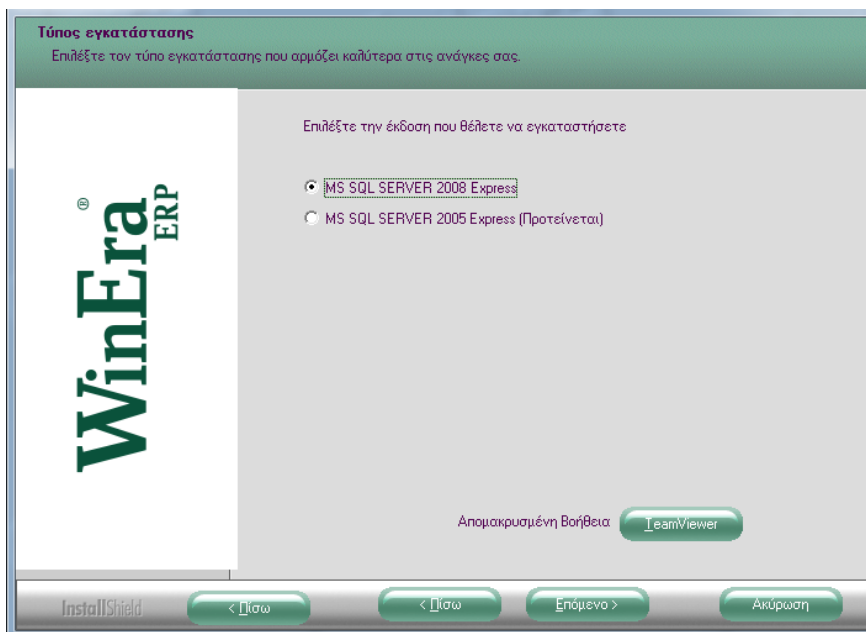
- Εάν στον υπολογιστή είναι εγκατεστημένο λειτουργικό Microsoft Windows VISTA ή μεταγενέστερο, ο οδηγός εγκατάστασης προτείνει αυτόματα «**MS SQL SERVER 2008 Express**».
- Εάν στον υπολογιστή είναι εγκατεστημένο λειτουργικό Microsoft Windows 2003 Server ή Microsoft Windows XP, ο οδηγός εγκατάστασης προτείνει αυτόματα «**MS SQL SERVER 2005 Express**».

Σε κάθε περίπτωση ο χρήστης είναι ελεύθερος να αλλάξει την προτεινόμενη επιλογή και να επιλέξει την έκδοση του SQL SERVER που επιθυμεί.

Ανάλογα με την έκδοση του SQL Server που θα επιλέξετε δείτε τις αντίστοιχες οδηγίες εγκατάστασης:

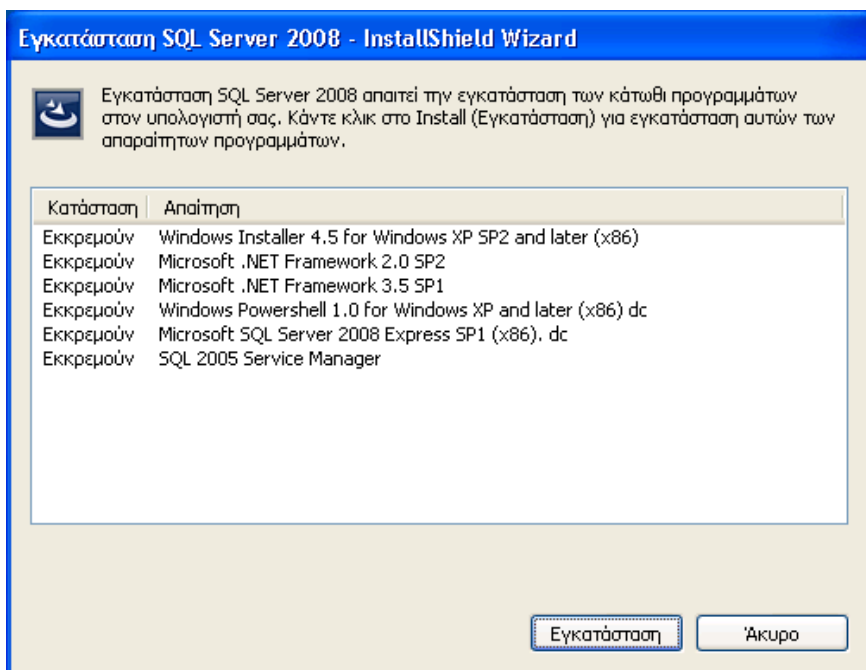
Για εγκατάσταση του SQL SERVER Express 2008	Δείτε ΜΟΝΟ το κεφ. 2.1.2.A: «ΕΓΚΑΤΑΣΤΑΣΗ ΒΑΣΗΣ ΔΕΔΟΜΕΝΩΝ SQL SERVER 2008 EXPRESS ΧΩΡΙΣ ΑΔΕΙΑ ΧΡΗΣΗΣ»
Για εγκατάσταση του SQL SERVER Express 2005	Δείτε ΜΟΝΟ το κεφ. 2.1.2.B: «ΕΓΚΑΤΑΣΤΑΣΗ ΒΑΣΗΣ ΔΕΔΟΜΕΝΩΝ SQL SERVER 2005 EXPRESS ΧΩΡΙΣ ΑΔΕΙΑ ΧΡΗΣΗΣ»

2.1.2.A ΕΓΚΑΤΑΣΤΑΣΗ ΒΑΣΗΣ ΔΕΔΟΜΕΝΩΝ SQL SERVER 2008 EXPRESS ΧΩΡΙΣ ΑΔΕΙΑ ΧΡΗΣΗΣ



Επιλέγετε «**MS SQL SERVER 2008 Express**» και πατάτε «**Επόμενο**».

Εφόσον ο SQL Express 2008 απαιτεί την εγκατάσταση άλλων προγραμμάτων στον Η/Υ, ακολουθεί η οθόνη με τα προαπαιτούμενα.

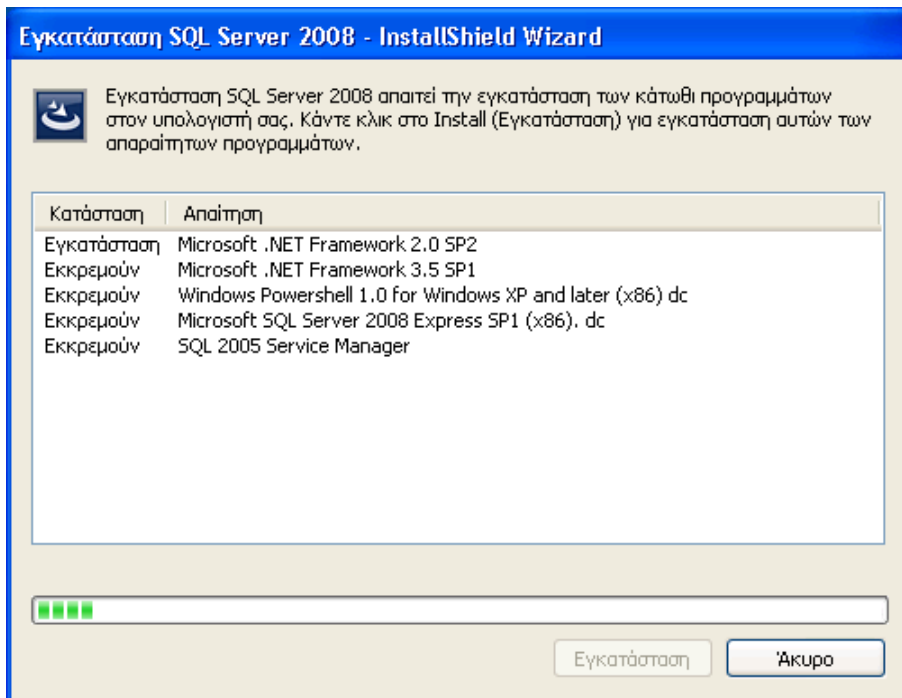
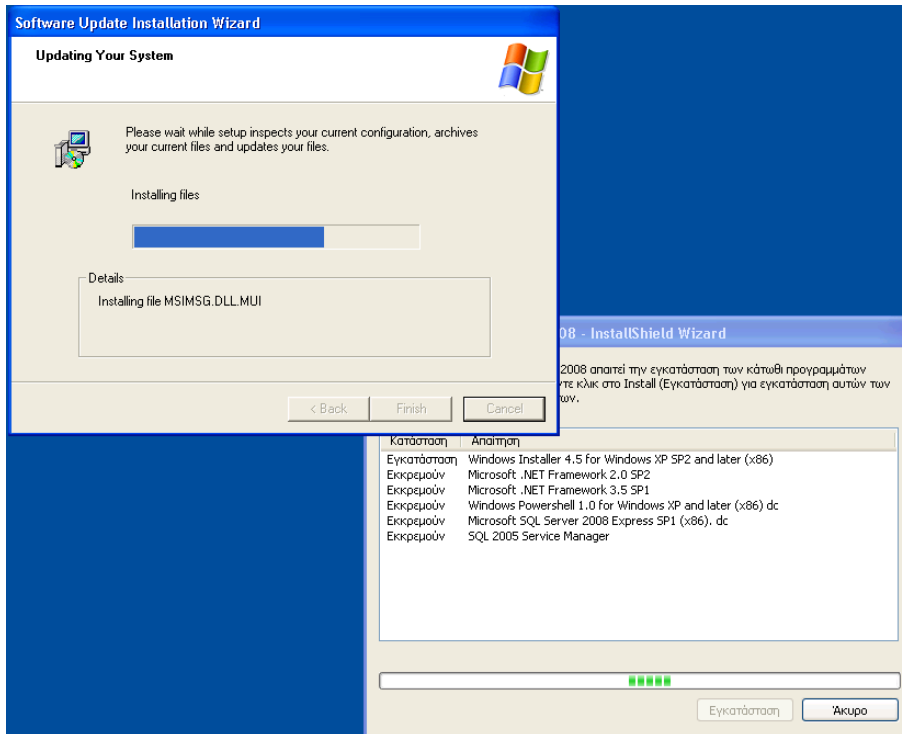


ΠΡΟΣΟΧΗ!!!

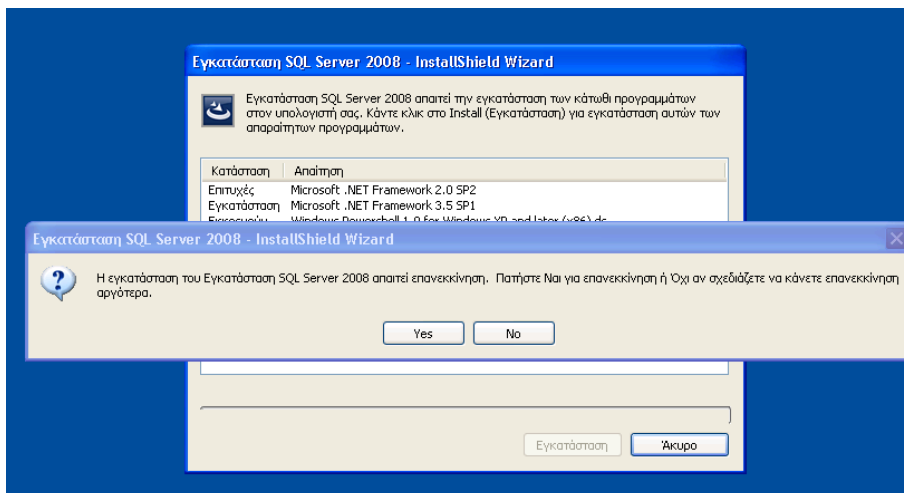
Ανάλογα με τα προγράμματα που είναι εγκατεστημένα στον συγκεκριμένο υπολογιστή, μπορεί να εμφανίζονται περισσότερα στοιχεία που απαιτούνται για να ξεκινήσει η εγκατάσταση του SQL SERVER 2008 EXPRESS. Σημειώστε ότι κάποια από αυτά ενδέχεται να απαιτήσουν **ΕΠΑΝΕΚΚΙΝΗΣΗ** του υπολογιστή.

Πατάτε «**Εγκατάσταση**», προκειμένου να ξεκινήσει η διαδικασία εγκατάστασης των προαπαιτούμενων προγραμμάτων.

Περιμένετε μέχρι η διαδικασία αυτή να ολοκληρωθεί. **Επισημαίνουμε ότι ενδέχεται να διαρκέσει αρκετά λεπτά. Μην την διακόψετε!**



Κατά τη διαδικασία εγκατάστασης των προαπαιτούμενων στοιχείων ενδέχεται να απαιτηθεί επανεκκίνηση του υπολογιστή. Εμφανίζεται αυτό το μήνυμα.

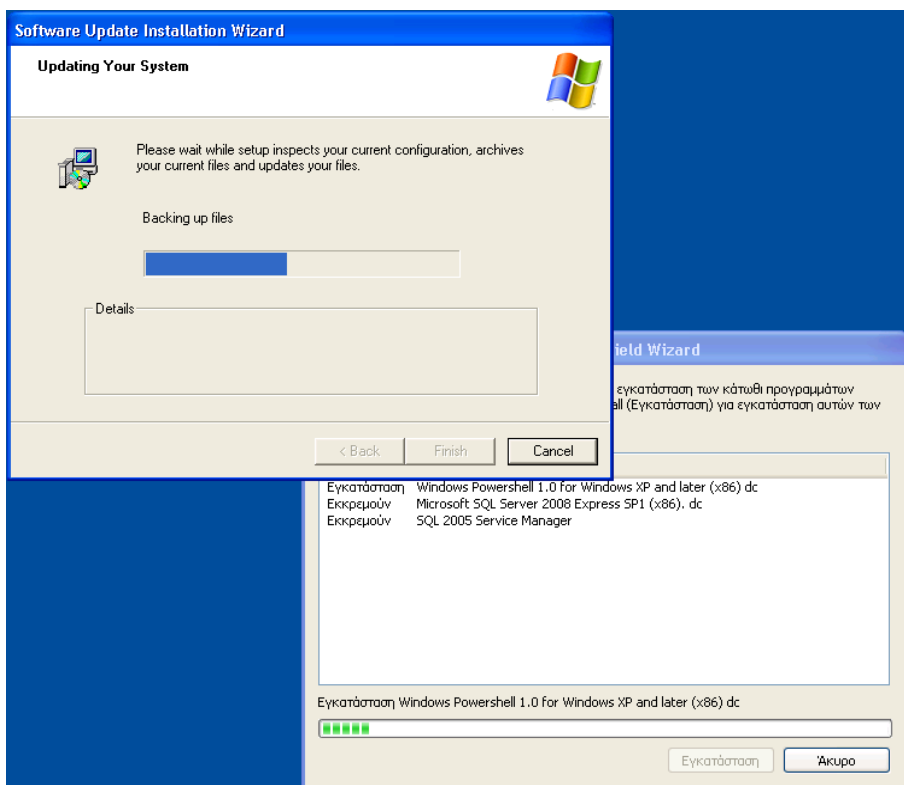


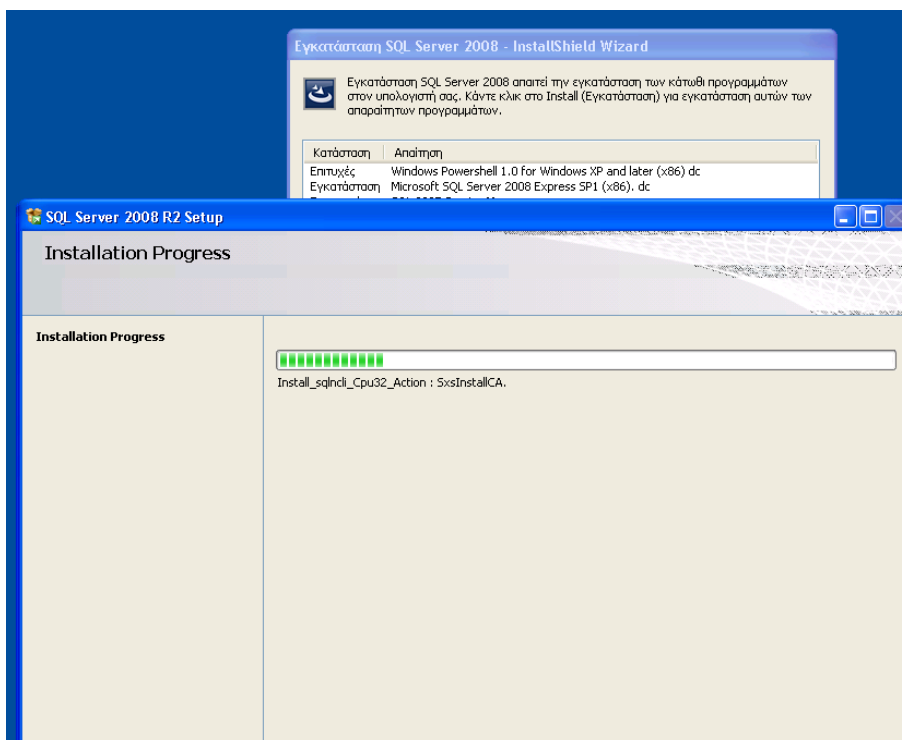
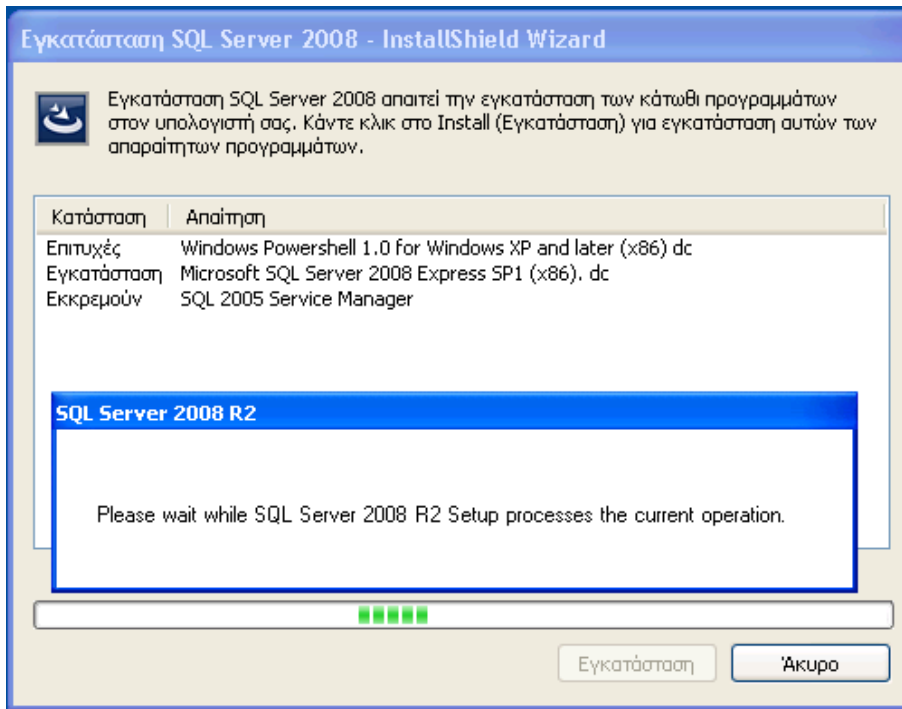
Πατώντας «**Yes**» ο υπολογιστής θα κάνει επανεκκίνηση και η εγκατάσταση θα συνεχιστεί.

Μετά την επανεκκίνηση του υπολογιστή η εγκατάσταση των προαπαιτούμενων συνεχίζεται αυτόματα από το σημείο που είχε σταματήσει.

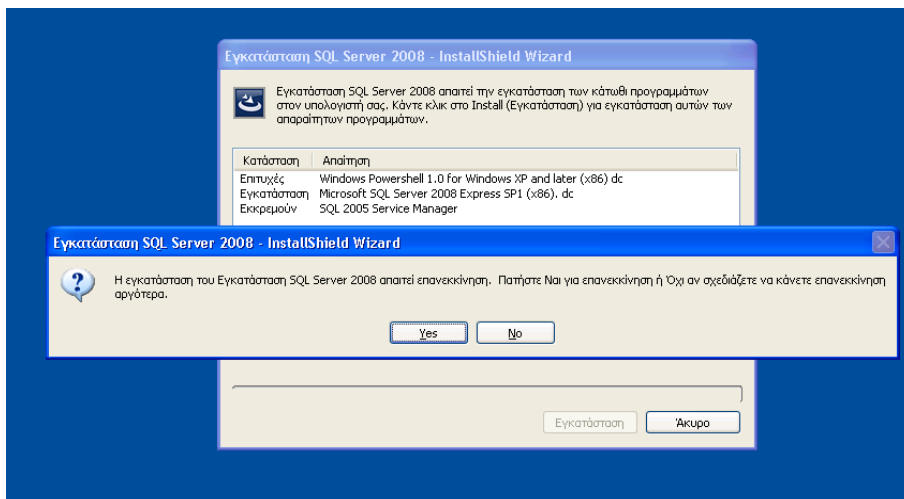
ΣΗΜΕΙΩΣΗ: Σε περίπτωση που η εγκατάσταση δεν συνεχιστεί αυτόματα, θα πρέπει να τρέξετε ξανά το DVD της εγκατάστασης, ώστε να ολοκληρωθούν τα προηγούμενα βήματα.

Περιμένετε μέχρι η διαδικασία να ολοκληρωθεί.



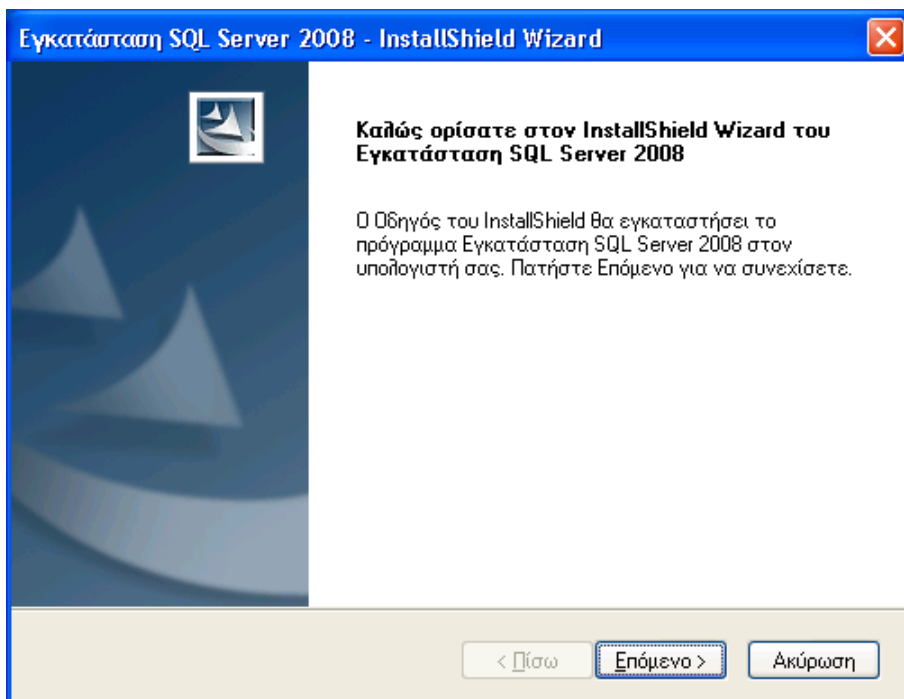


Μετά την ολοκλήρωση της εγκατάστασης των προαπαιτούμενων στοιχείων απαιτείται επανεκκίνηση του υπολογιστή.

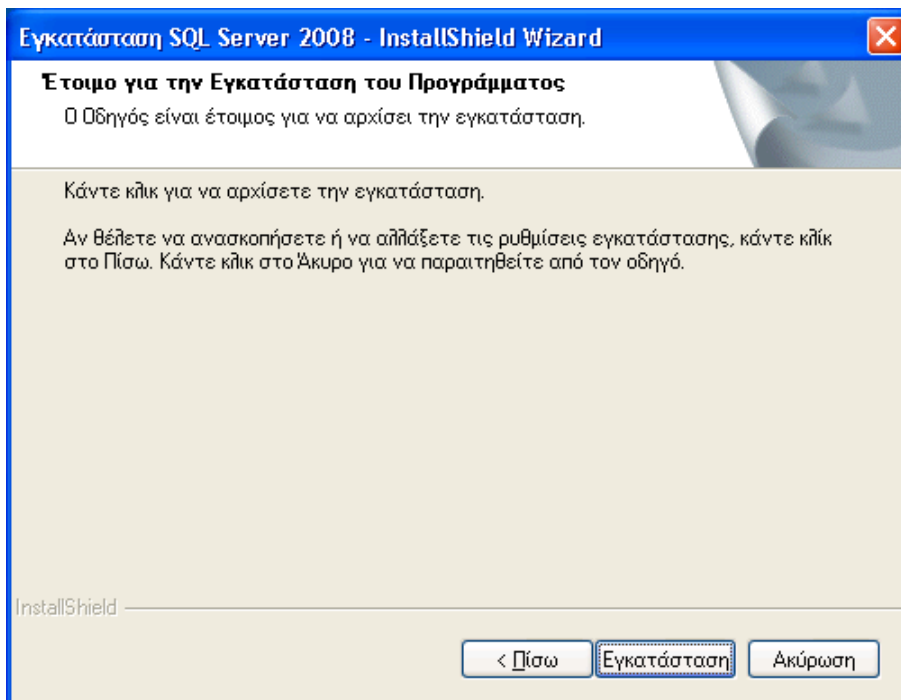


Πατάτε «**Yes**» για να γίνει επανεκκίνηση και να συνεχίσετε με την εγκατάσταση των αρχείων του SQL EXPRESS 2008.

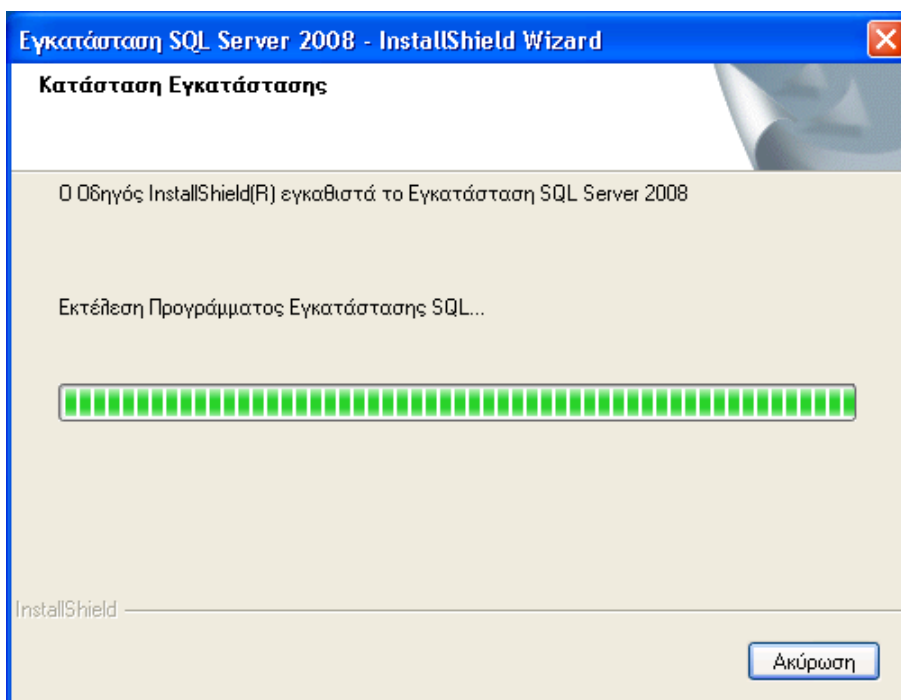
Εμφανίζεται η αρχική οθόνη του οδηγού εγκατάστασης του SQL EXPRESS 2008.



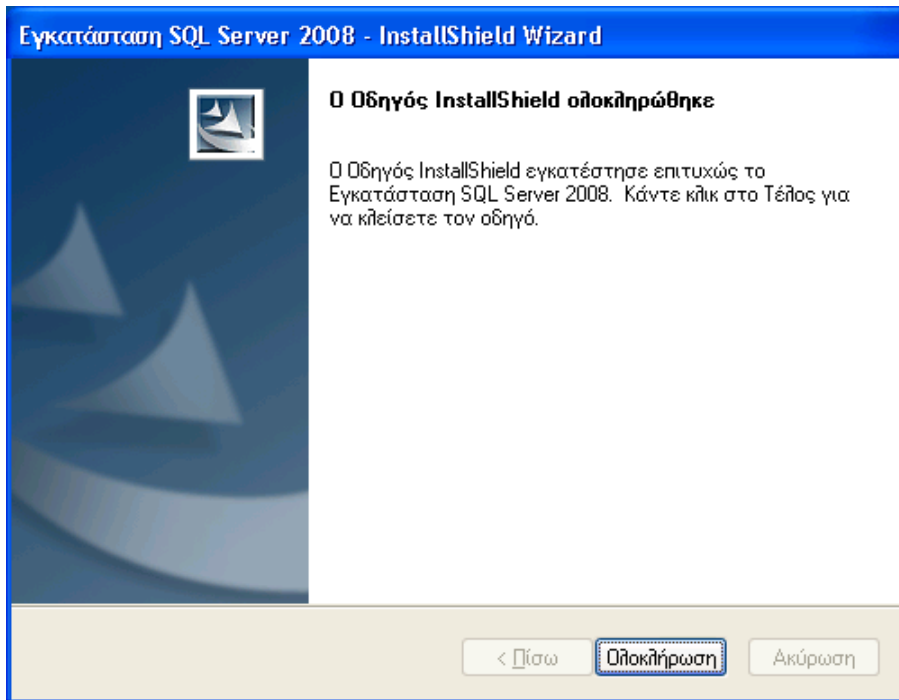
Πατάτε «**Επόμενο**».



Πατώντας «**Εγκατάσταση**», ξεκινά η διαδικασία εγκατάστασης των αρχείων του SQL EXPRESS 2008. Περιμένετε μέχρι η διαδικασία αυτή να ολοκληρωθεί.

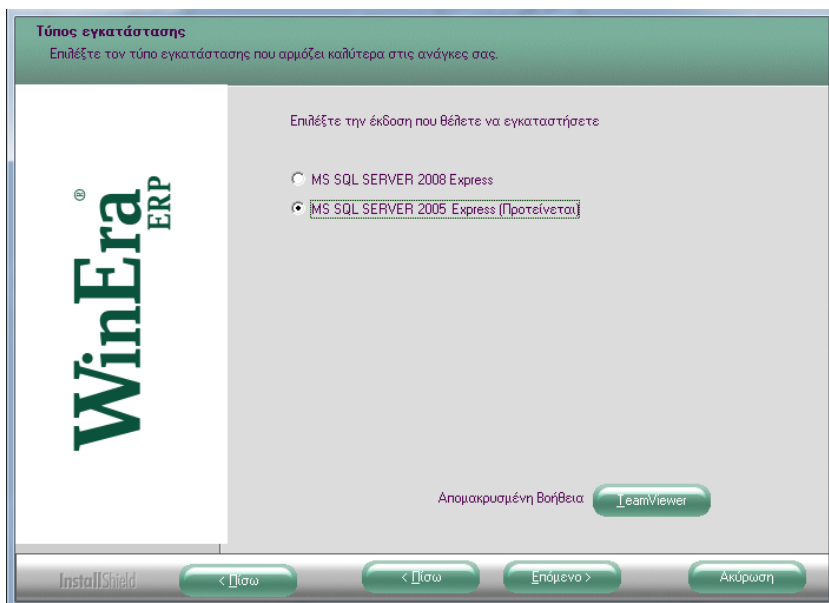


Μετά την ολοκλήρωση της εγκατάστασης των αρχείων του SQL EXPRESS 2008 εμφανίζεται η οθόνη τερματισμού.



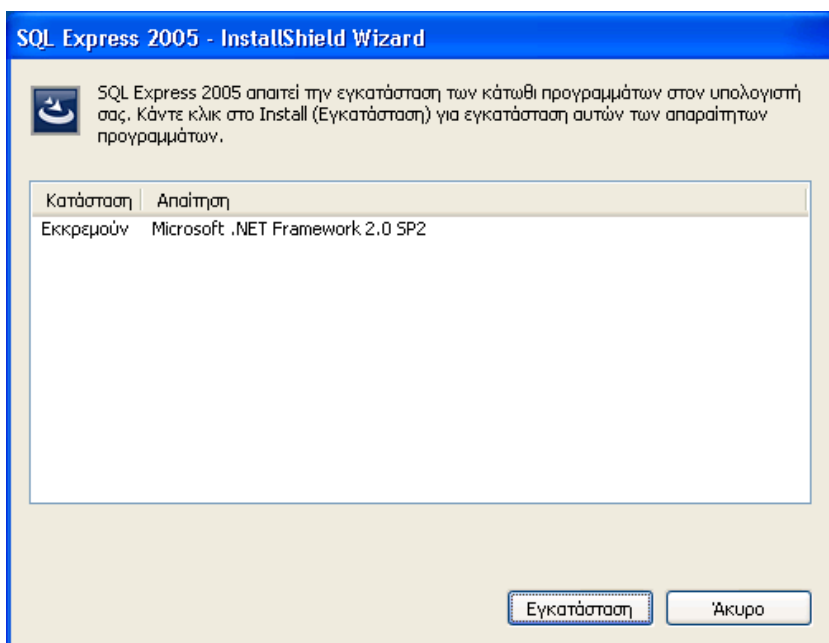
Επιλέγετε «**Ολοκλήρωση**», ώστε η διαδικασία της εγκατάστασης να τερματιστεί.
Εγκαταστήσατε επιτυχώς τον SQL SERVER EXPRESS 2008!

2.1.2.B ΕΓΚΑΤΑΣΤΑΣΗ ΒΑΣΗΣ ΔΕΔΟΜΕΝΩΝ SQL SERVER 2005 EXPRESS ΧΩΡΙΣ ΑΔΕΙΑ ΧΡΗΣΗΣ



Επιλέγετε «**MS SQL SERVER 2005 Express**» και πατάτε «**Επόμενο**».

Εφόσον ο SQL Express 2005 απαιτεί την εγκατάσταση άλλων προγραμμάτων στον Η/Υ, ακολουθεί η οθόνη με τα προαπαιτούμενα.



ΠΡΟΣΟΧΗ!!!

Ανάλογα με τα προγράμματα που είναι εγκατεστημένα στον συγκεκριμένο υπολογιστή, μπορεί να εμφανίζονται περισσότερα στοιχεία που απαιτούνται για να ξεκινήσει η εγκατάσταση του SQL SERVER 2005 EXPRESS. Σημειώστε ότι κάποια από αυτά ενδέχεται να απαιτήσουν **ΕΠΑΝΕΚΚΙΝΗΣΗ** του υπολογιστή.

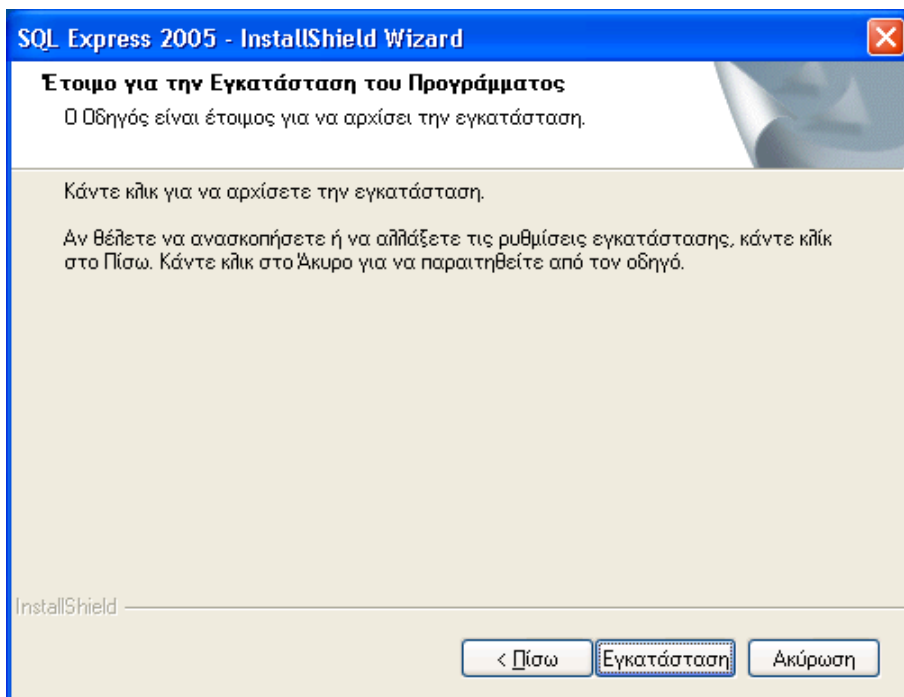
Πατάτε «**Εγκατάσταση**», προκειμένου να ξεκινήσει η διαδικασία εγκατάστασης των προαπαιτούμενων προγραμμάτων.

Περιμένετε μέχρι η διαδικασία αυτή να ολοκληρωθεί. **Ενδέχεται να διαρκέσει αρκετά λεπτά. Μην την διακόψετε!**

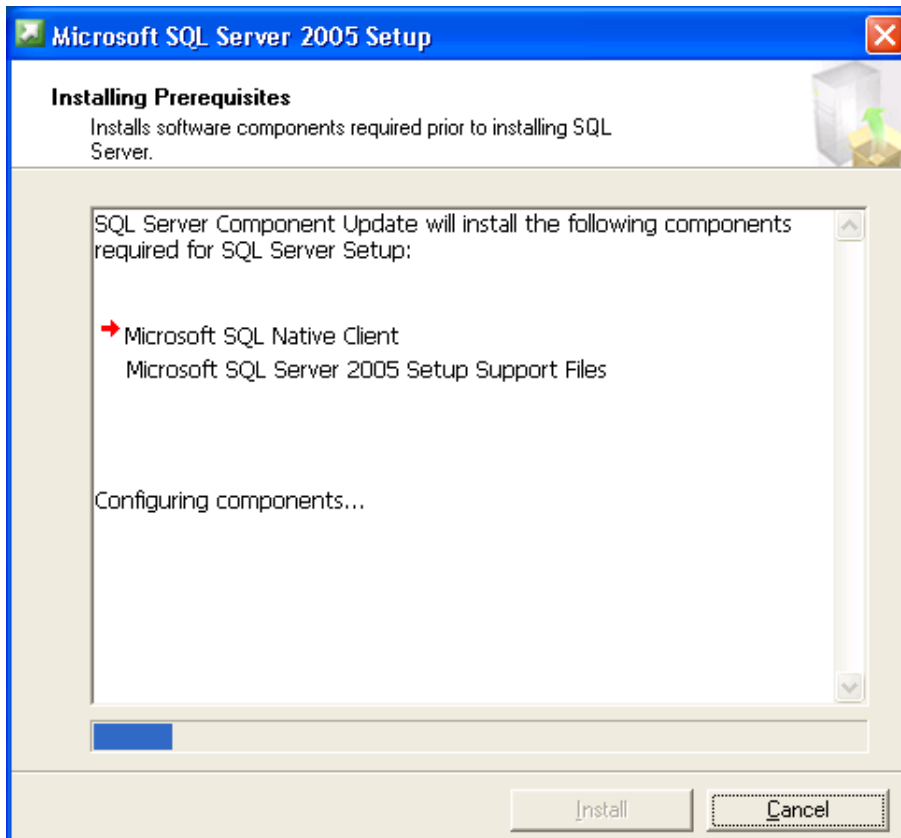
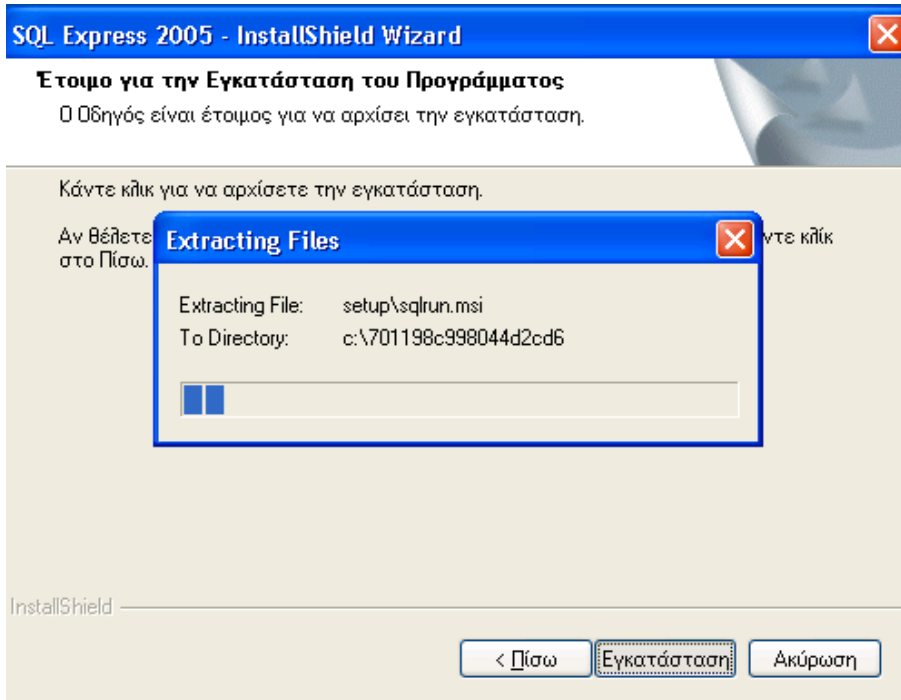
Μετά την ολοκλήρωση της εγκατάστασης των προαπαιτούμενων, εμφανίζεται η αρχική οθόνη του οδηγού εγκατάστασης του SQL EXPRESS 2005.

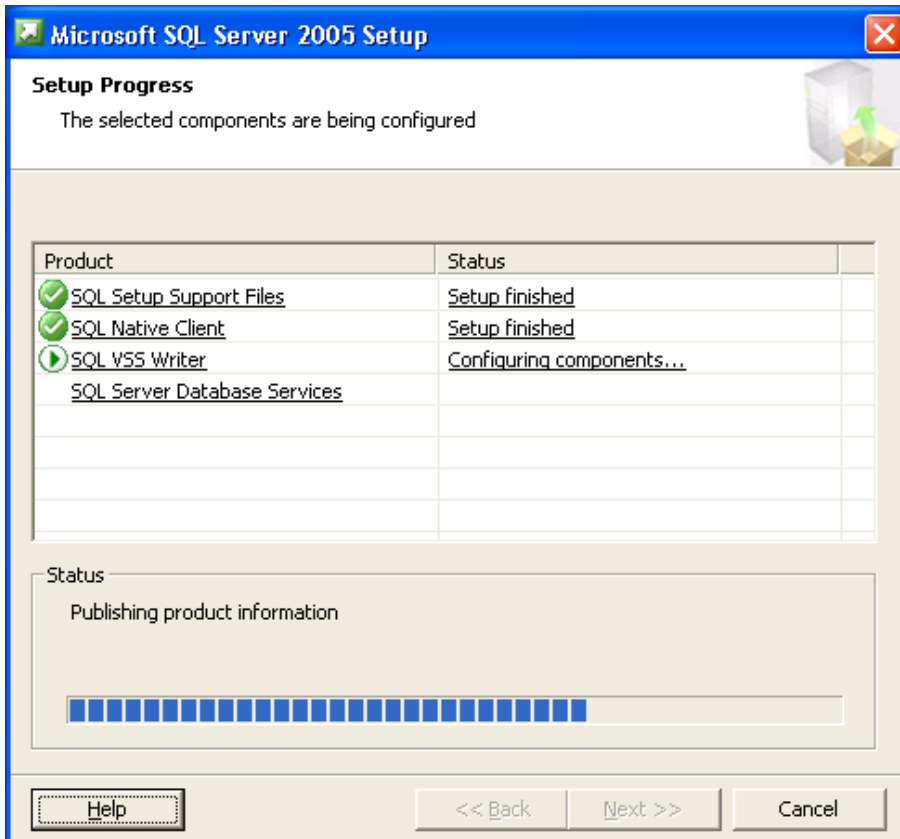
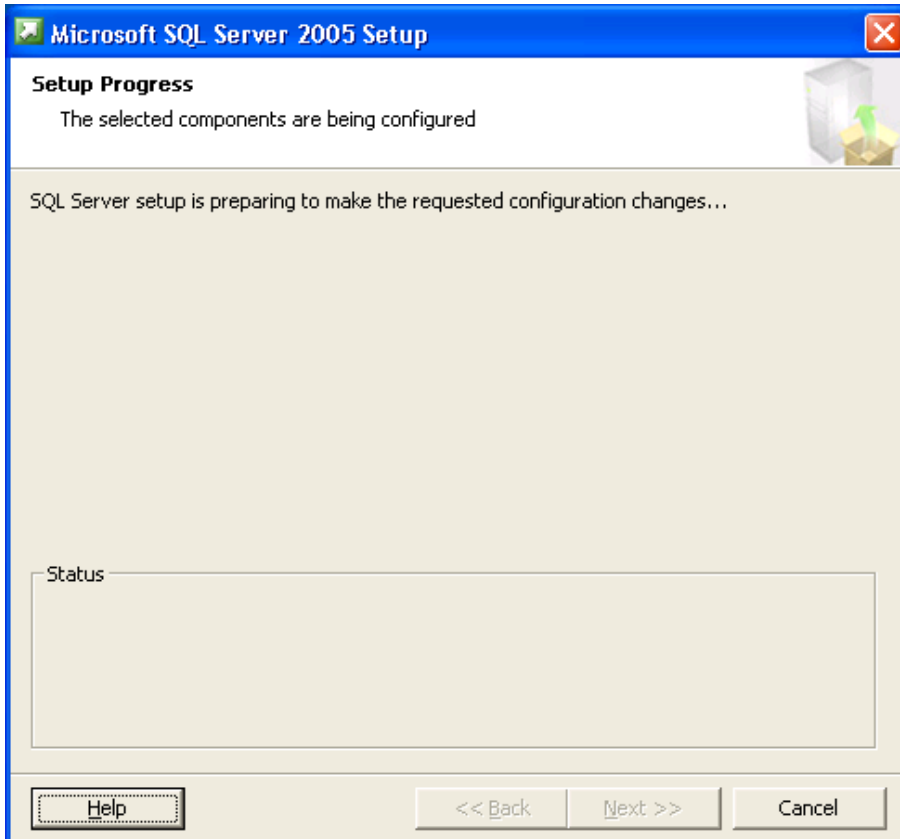


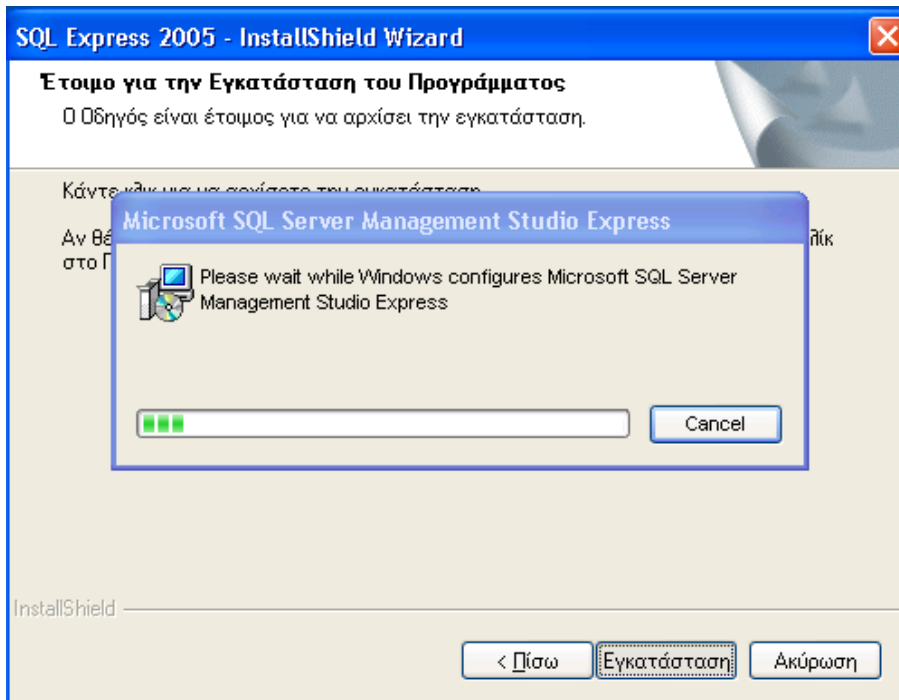
Πατάτε «**Επόμενο**».



Πατώντας «**Εγκατάσταση**», ξεκινά η διαδικασία εγκατάστασης των αρχείων του SQL EXPRESS 2005. Περιμένετε μέχρι η διαδικασία αυτή να ολοκληρωθεί. **Επισημαίνουμε ότι ενδέχεται να διαρκέσει αρκετά λεπτά. Μην την διακόψετε!**







Μετά την ολοκλήρωση της εγκατάστασης των αρχείων του SQL EXPRESS 2005 εμφανίζεται η οθόνη τερματισμού.



Επιλέγεται «**Ολοκλήρωση**», ώστε η διαδικασία της εγκατάστασης να τερματιστεί.
Εγκαταστήσατε επιτυχώς τον SQL SERVER EXPRESS 2005!

2.2. SINGLE USER ΕΓΚΑΤΑΣΤΑΣΗ

Για αρχική Single User εγκατάσταση του WinEra απαιτούνται συνολικά 3 βήματα:

1. Εγκατάσταση της Βάσης Δεδομένων SQL Server (2005 ή 2008) στον Η/Υ. **Δείτε κεφ. 2.1 «ΕΓΚΑΤΑΣΤΑΣΗ ΒΑΣΗΣ ΔΕΔΟΜΕΝΩΝ SQL SERVER».**
2. Εγκατάσταση στον Η/Υ του WinEra. **Δείτε κεφ. 2.2.1 «ΕΓΚΑΤΑΣΤΑΣΗ ΤΟΥ WINERA».**
3. Ταυτοποίηση εφαρμογής. **Δείτε κεφ. 2.2.2 «ΤΑΥΤΟΠΟΙΗΣΗ ΕΦΑΡΜΟΓΗΣ».**

2.2.1. ΕΓΚΑΤΑΣΤΑΣΗ ΤΟΥ WINERA

Τοποθετήστε το DVD της εφαρμογής στον υπολογιστή. Το DVD είναι αυτοεκτελούμενο (auto-run). Μόνο στην περίπτωση που δεν είναι ενεργοποιημένη η εντολή auto-run στο DVD-ROM drive του υπολογιστή, τότε από το menu των Windows **ΕΝΑΡΞΗ (Start) → ΕΚΤΕΛΕΣΗ (Run)** πληκτρολογήστε: π.χ. **D:\setup.exe** (όπου D αντιστοιχεί στο DVD-ROM drive). Πηγαίνετε στην αρχική οθόνη.

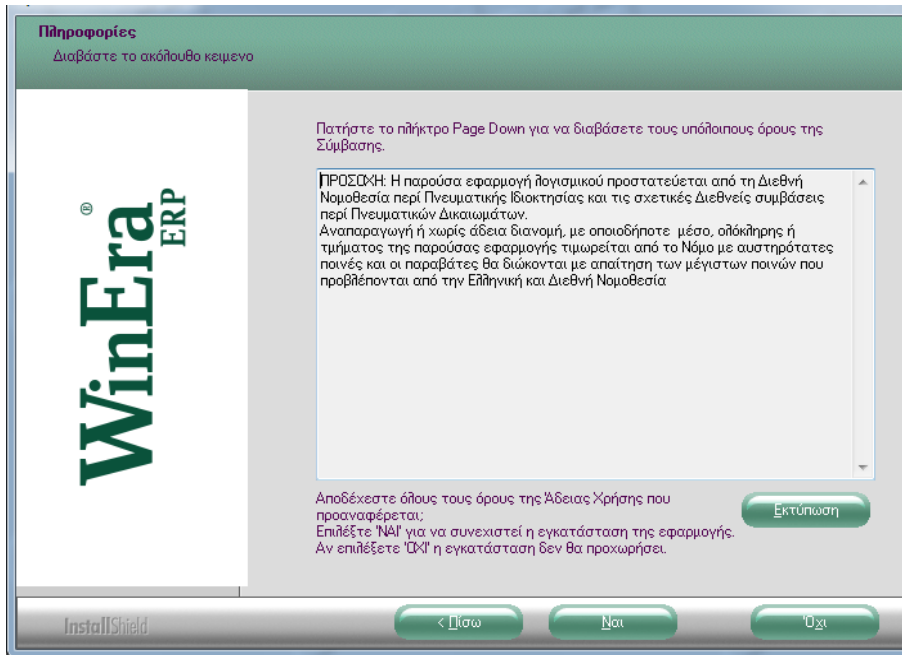


Πατάτε «**Επόμενο**» για να προχωρήσετε.

Εμφανίζεται η οθόνη με τις απαιτήσεις του προγράμματος σε υλικό Hardware και Software.

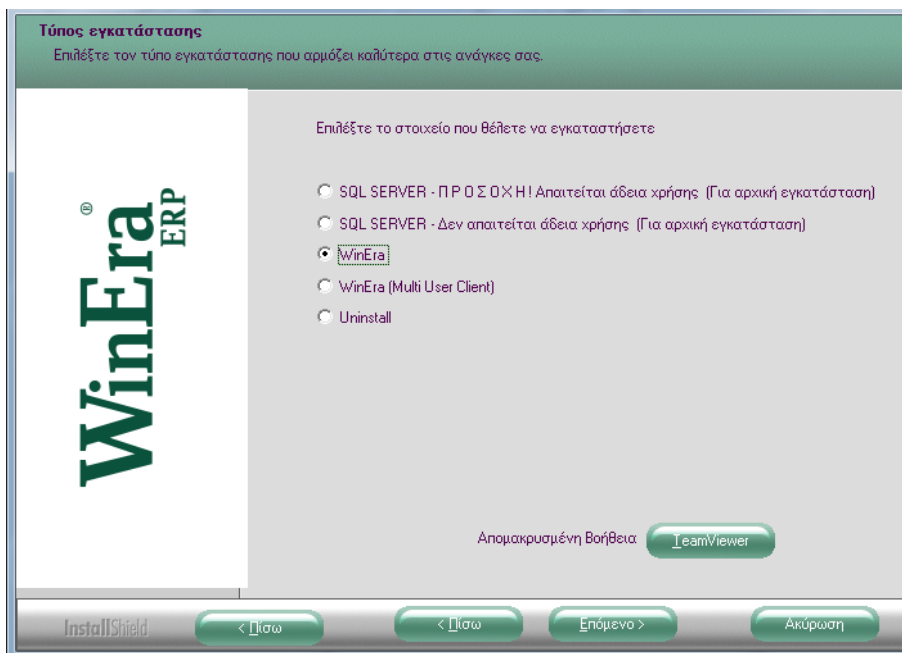


Πατάτε «**Επόμενο**», εφόσον ο συγκεκριμένος υπολογιστής καλύπτει τις προϋποθέσεις.



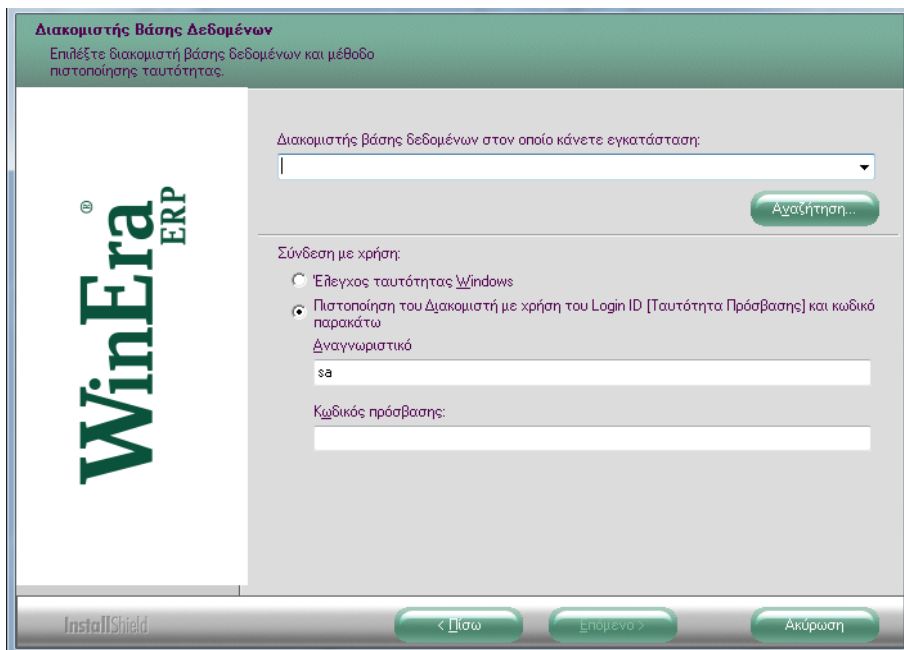
Ακολουθεί η οθόνη αποδοχής άδειας χρήσης. Επιλέγεται «**Ναι**».

Εμφανίζεται η οθόνη του κεντρικού menu.



Επιλέγεται «**WinEra**» και πατάτε «**Επόμενο**».

Ακολουθεί η οθόνη σύνδεσης διακομιστή SQL. Σε αυτό το σημείο, στη θέση «**Διακομιστής βάσης...**», πρέπει να δηλωθεί ο διακομιστής της βάσης δεδομένων στον οποίο θα γίνει η εγκατάσταση των αρχείων της εφαρμογής.

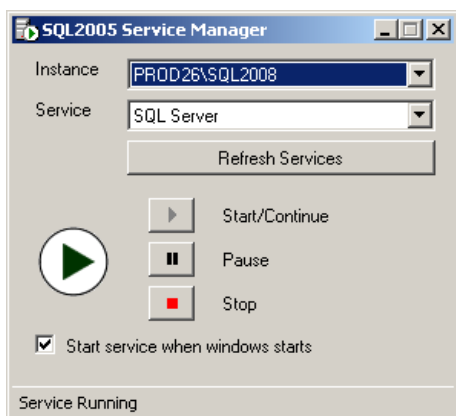


Πατάτε «**Αναζήτηση**» ώστε να επιλέξετε από τον κατάλογο με τους διακομιστές SQL που θα εμφανιστεί.

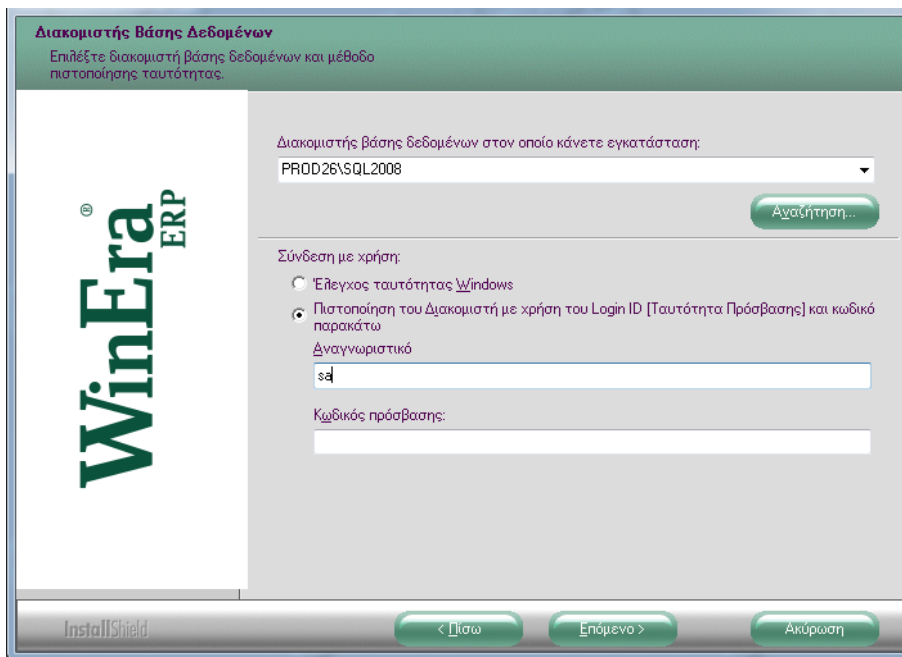
ΣΗΜΕΙΩΣΗ: Εάν δεν γνωρίζετε το όνομα του διακομιστή SQL, μπορείτε να το δείτε πηγαίνοντας με το mouse στο εικονίδιο SQL Server της εφαρμογής που βρίσκεται στο Status bar, στο κάτω μέρος της οθόνης.



(Το όνομα του διακομιστή αποτελείται από τον γενικό τύπο: **Όνομα Υπολογιστή\DCDATA** ή **Όνομα Υπολογιστή\SQL2008**).



Αφού συμπληρώσετε το διακομιστή SQL, ελέγξτε ότι:



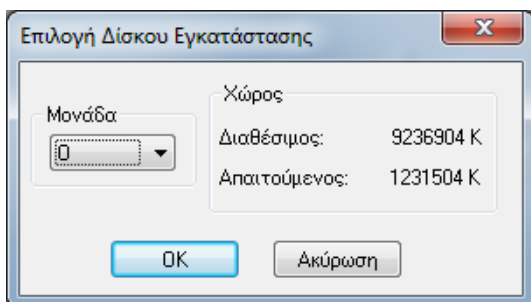
Η **Σύνδεση με χρήση** γίνεται με «**Πιστοποίηση του Διακομιστή...**» (2^η επιλογή).

Ως **Αναγνωριστικό** (όνομα χρήστη) είναι επιλεγμένο το «**sa**», με κενό τον «**Κωδικό Πρόσβασης**».

Στην περίπτωση που για τη σύνδεση με το διακομιστή SQL απαιτείται διαφορετικό όνομα χρήστη ή κωδικός πρόσβασης, πρέπει να πληκτρολογήσετε αυτά τα στοιχεία.

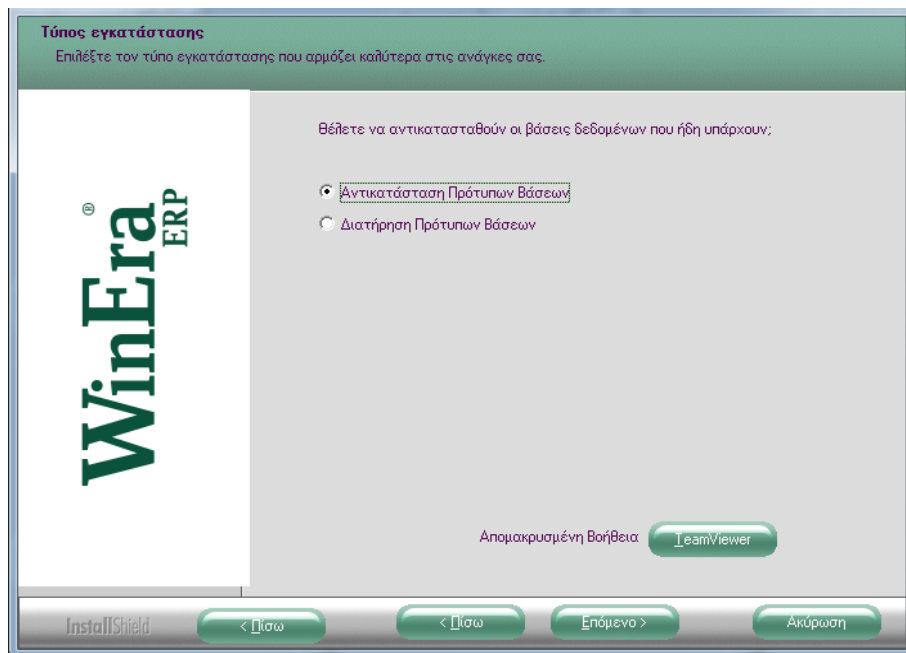
Εφόσον τα στοιχεία του διακομιστή SQL έχουν δηλωθεί σωστά, πατάτε «**Επόμενο**».

Ακολουθεί η οθόνη επιλογής δίσκου εγκατάστασης.



Επιλέγεται τη μονάδα δίσκου στην οποία θέλετε να εγκατασταθούν τα αρχεία του προγράμματος και πατάτε «**OK**».

Ακολουθεί η οθόνη τύπου εγκατάστασης με την ερώτηση «**Θέλετε να αντικατασταθούν οι βάσεις δεδομένων που ήδη υπάρχουν;**»

**ΠΡΟΣΟΧΗ!!!**

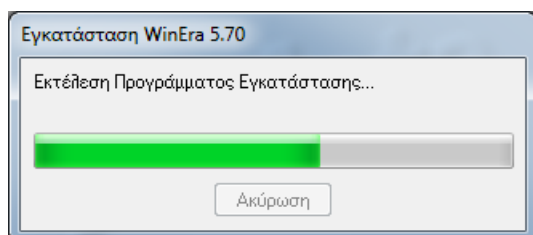
Εάν επιλέξετε «**Αντικατάσταση Πρότυπων Βάσεων**», θα εγκατασταθούν οι καινούργιες Πρότυπες Εταιρίες και η Demo Εταιρία που έχουν ενσωματωθεί στην εφαρμογή.

Εάν επιλέξετε «**Διατήρηση Πρότυπων Βάσεων**» η εγκατάσταση θα πραγματοποιηθεί χωρίς να ενημερωθείτε με τις παραπάνω αλλαγές.

Προτείνεται να επιλέξετε αντικατάσταση των πρότυπων βάσεων, εκτός κι εάν ήδη χρησιμοποιείτε κάποια από τις πρότυπες βάσεις για δική σας χρήση.

Πατάτε «**Επόμενο**» ώστε να ξεκινήσει η διαδικασία της εγκατάστασης.

Περιμένετε μέχρι η διαδικασία αυτή να ολοκληρωθεί.



Μετά την ολοκλήρωση της εγκατάστασης των αρχείων εμφανίζεται η οθόνη τερματισμού.



Επιλέγετε «**Ολοκλήρωση**», ώστε η διαδικασία της εγκατάστασης να τερματιστεί.
Εγκαταστήσατε επιτυχώς το WinEra!

2.2.2. ΤΑΥΤΟΠΟΙΗΣΗ ΕΦΑΡΜΟΓΗΣ

Κατά την πρώτη σύνδεσή σας στην εφαρμογή, θα σας ζητηθεί να κάνετε ταυτοποίηση.

WinEra ERP ver.6.00

Είσοδος

Χρήστης: DC Α.Φ.Μ.:
Κωδικός: DC Επωνυμία:
Ημερομηνία: 18/07/16 Serial Number:
Ημ. Λήξης Σύμβασης:

OK Άκυρο

Πατήστε το πλήκτρο "Live Update" για να ενημερωθεί η εφαρμογή με τις τελευταίες εκδόσεις

Live Update

data communication

Για να μπορέσετε να κάνετε ταυτοποίηση, πρέπει να είστε συνδεδεμένοι στο Internet και να συμπληρώσετε τον ΑΦΜ της εταιρίας σας στο πεδίο όπου θα σας ζητηθεί. Ύστερα από μία μικρή αναμονή το πρόγραμμα θα ενημερωθεί με τα στοιχεία σας και εσείς θα μπορείτε να συνεχίσετε τη σύνδεσή σας και στο εξής να κάνετε Live Update.

Εφόσον έχετε ταυτοποιηθεί, στο δεξί μέρος της οθόνης εισόδου θα εμφανίζονται ο ΑΦΜ και η Επωνυμία σας, καθώς και ο Serial Number και η ημερομηνία λήξης σύμβασης της εφαρμογής. Διαφορετικά τα πεδία αυτά θα παραμείνουν κενά έως την στιγμή που θα επιλέξετε να ταυτοποιηθείτε.

Στα πεδία **Χρήστης** και **Κωδικός** πληκτρολογείτε τους κωδικούς εισόδου στην εφαρμογή π.χ. Χρήστης **DC**, Κωδικός **DC**, και πατάτε «**Ok**».

Τώρα πλέον είστε έτοιμοι να ξεκινήσετε τη λειτουργία της εφαρμογής!!!

2.3. MULTIUSER ΕΓΚΑΤΑΣΤΑΣΗ ΣΕ ΔΙΚΤΥΟ WINDOWS

Για αρχική Multiuser εγκατάσταση του WinEra απαιτούνται συνολικά 5 βήματα:

1. Εγκατάσταση της Βάσης Δεδομένων SQL Server (2005 ή 2008) στον server του δικτύου. **Δείτε κεφ. 2.1: «ΕΓΚΑΤΑΣΤΑΣΗ ΒΑΣΗΣ ΔΕΔΟΜΕΝΩΝ SQL SERVER».**
2. Εγκατάσταση της εφαρμογής WinEra στον server. **Δείτε κεφ. 2.3.1: «ΕΓΚΑΤΑΣΤΑΣΗ ΤΟΥ WINERA ΣΕ SERVER ΔΙΚΤΥΟΥ».**
3. Ταυτοποίηση εφαρμογής στον server. **Δείτε κεφ.2.3.3: «ΤΑΥΤΟΠΟΙΗΣΗ ΕΦΑΡΜΟΓΗΣ».**
4. Εγκατάσταση της εφαρμογής WinEra σε κάθε ένα σταθμό εργασίας (Client) από τον οποίο θέλετε να εκτελείτε την εφαρμογή. **Δείτε κεφ.2.3.2: «ΕΓΚΑΤΑΣΤΑΣΗ ΤΟΥ WINERA ΣΕ CLIENT».**
5. Ταυτοποίηση Εφαρμογής στον Client. **Δείτε κεφ.2.3.3: «ΤΑΥΤΟΠΟΙΗΣΗ ΕΦΑΡΜΟΓΗΣ».**

2.3.1. ΕΓΚΑΤΑΣΤΑΣΗ ΤΟΥ WINERA ΣΕ SERVER ΔΙΚΤΥΟΥ

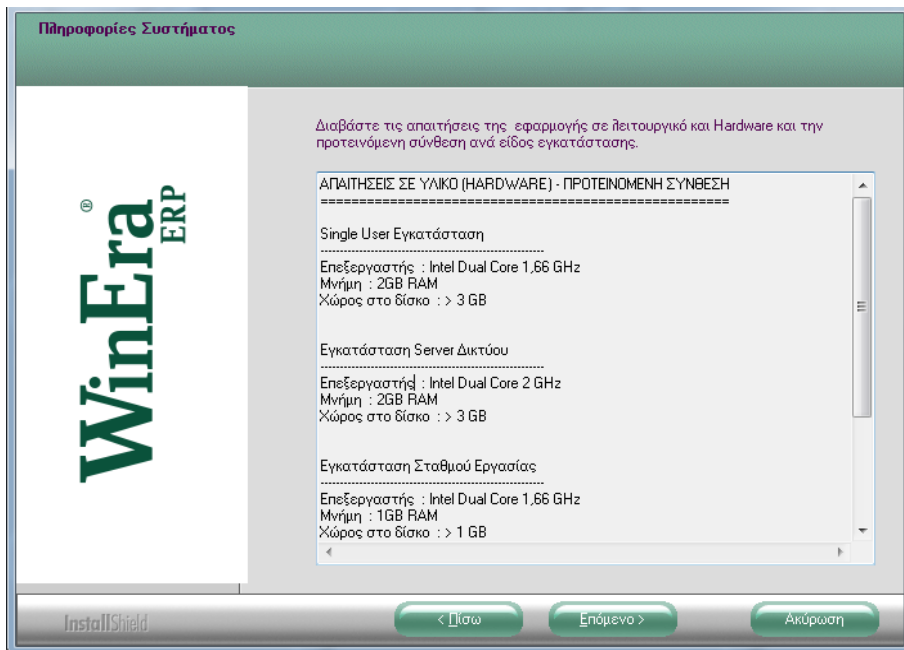
Τοποθετήστε το DVD της εφαρμογής στον υπολογιστή. Το DVD είναι αυτοεκτελούμενο (auto-run). Μόνο στην περίπτωση που δεν είναι ενεργοποιημένη η εντολή auto-run στο DVD-ROM drive του υπολογιστή, τότε από το menu των Windows **ΕΝΑΡΞΗ (Start)** → **ΕΚΤΕΛΕΣΗ (Run)** πληκτρολογήστε: π.χ. **D:\setup.exe** (όπου D αντιστοιχεί στο DVD-ROM drive).

Πηγαίνετε στην αρχική οθόνη.

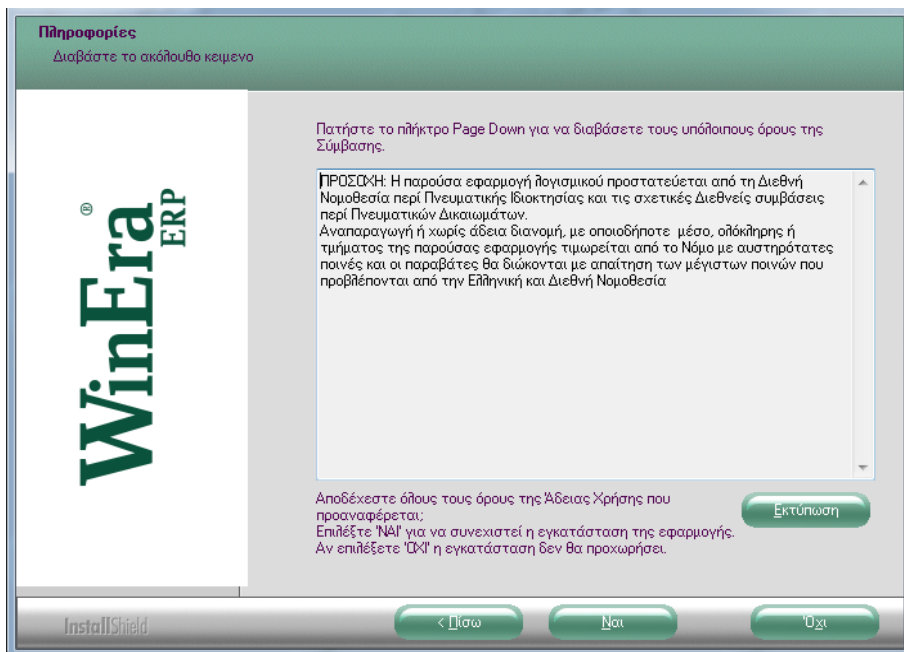


Πατάτε **«Επόμενο»** για να προχωρήσετε.

Εμφανίζεται η οθόνη με τις απαιτήσεις του προγράμματος σε υλικό Hardware και Software.

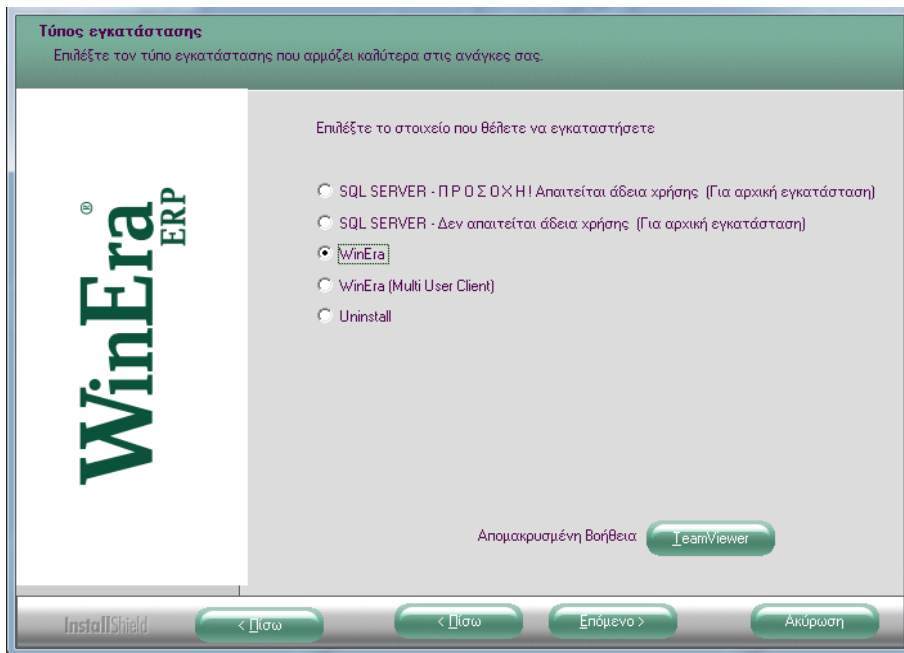


Πατάτε «**Επόμενο**», εφόσον ο συγκεκριμένος υπολογιστής καλύπτει τις προϋποθέσεις.



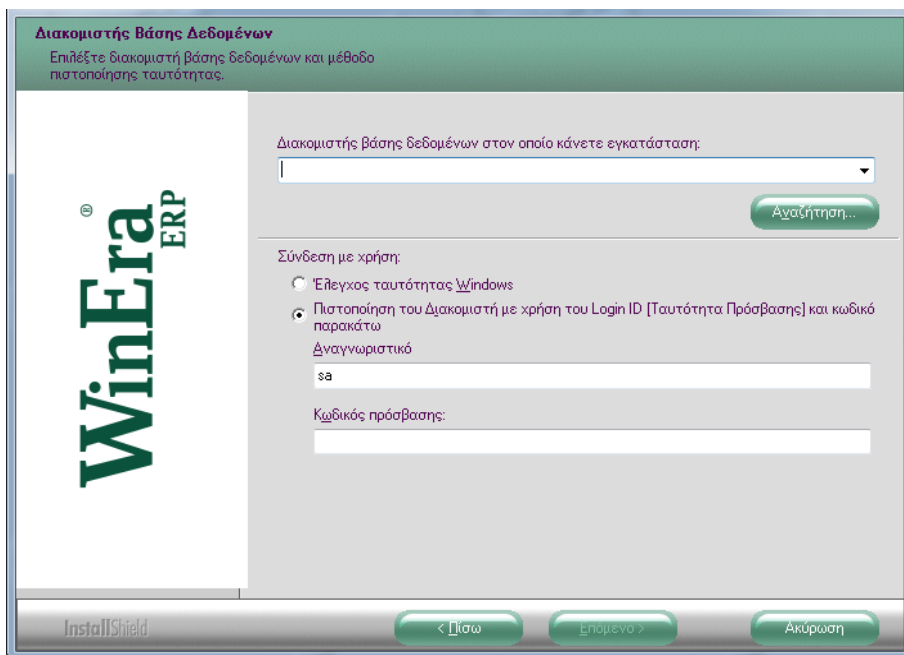
Ακολουθεί η οθόνη αποδοχής άδειας χρήσης. Επιλέγετε «**Ναι**».

Εμφανίζεται η οθόνη του κεντρικού menu.



Επιλέγετε «**WinEra**» και πατάτε «**Επόμενο**»

Ακολουθεί η οθόνη σύνδεσης διακομιστή SQL. Σε αυτό το σημείο, στη θέση **Διακομιστής βάσης...**, πρέπει να δηλωθεί ο διακομιστής της βάσης δεδομένων στον οποίο θα γίνει η εγκατάσταση των αρχείων της εφαρμογής.

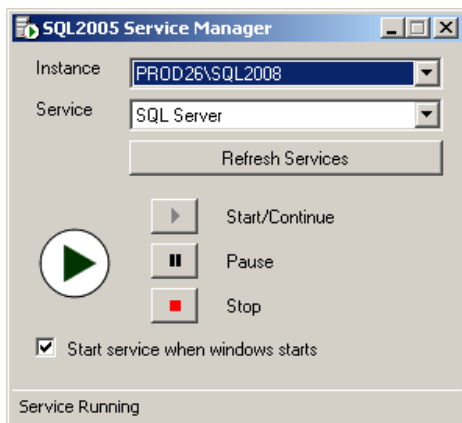


Πατάτε «**Αναζήτηση**» ώστε να επιλέξετε από τον κατάλογο με τους διακομιστές SQL που θα εμφανιστεί.

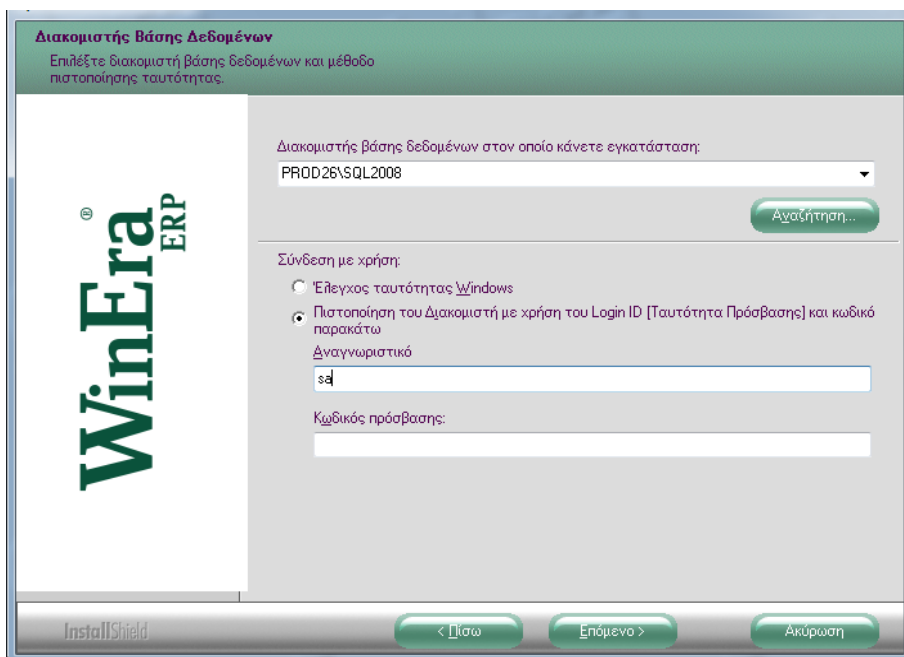
ΣΗΜΕΙΩΣΗ: Εάν δεν γνωρίζετε το όνομα του διακομιστή SQL, μπορείτε να το δείτε πηγαίνοντας με το mouse στο εικονίδιο SQL Server της εφαρμογής που βρίσκεται στο Status bar, στο κάτω μέρος της οθόνης.



(Το όνομα του διακομιστή αποτελείται από τον γενικό τύπο: **Όνομα Υπολογιστή\DCDATA** ή **Όνομα Υπολογιστή\SQL2008**).



Αφού συμπληρώσετε το διακομιστή SQL, ελέγξτε ότι:



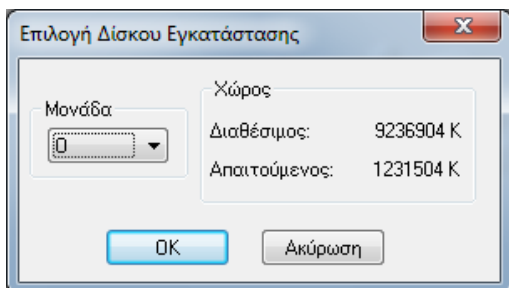
Η **Σύνδεση με χρήση** γίνεται με «**Πιστοποίηση του Διακομιστή...**» (2^η επιλογή).

Ως **Αναγνωριστικό** (όνομα χρήστη) είναι επιλεγμένο το «**sa**» με κενό τον **Κωδικό Πρόσβασης**.

Στην περίπτωση που για τη σύνδεση με το διακομιστή SQL απαιτείται διαφορετικό όνομα χρήστη ή κωδικός πρόσβασης, πρέπει να πληκτρολογήσετε αυτά τα στοιχεία.

Εφόσον τα στοιχεία του διακομιστή SQL έχουν δηλωθεί σωστά, πατάτε «**Επόμενο**».

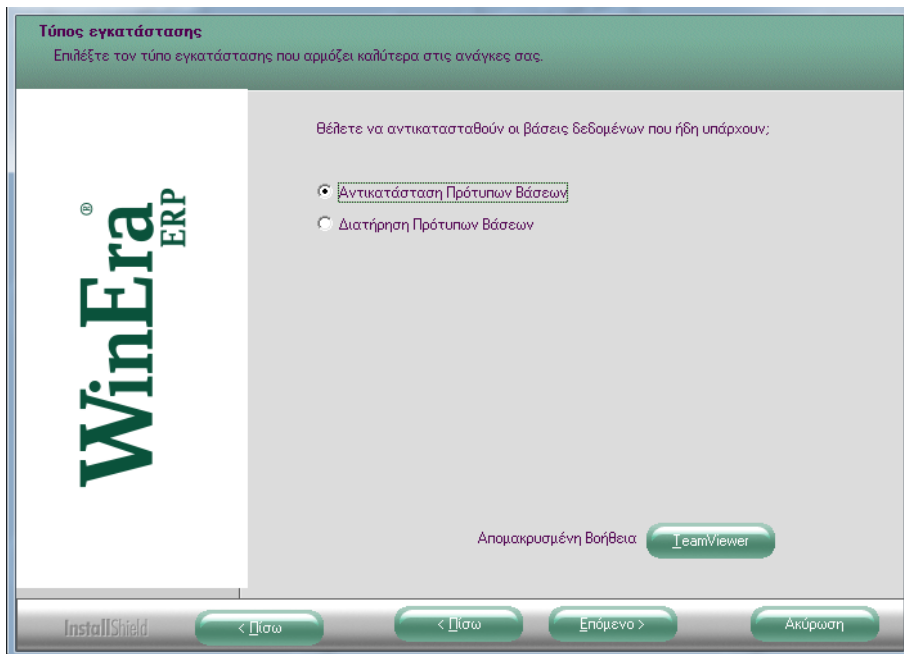
Ακολουθεί η οθόνη επιλογής δίσκου εγκατάστασης.



Επιλέγεται τη μονάδα δίσκου στην οποία θέλετε να εγκατασταθούν τα αρχεία του προγράμματος και πατάτε «**OK**».

ΠΡΟΣΟΧΗ!!! Ο δίσκος εγκατάστασης που θα επιλέξετε πρέπει να είναι ΤΟΠΙΚΟΣ ΔΙΣΚΟΣ του υπολογιστή και ΟΧΙ ΔΙΣΚΟΣ ΔΙΚΤΥΟΥ

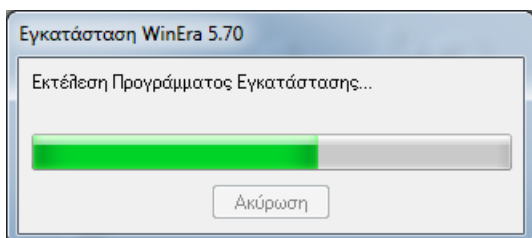
Ακολουθεί η οθόνη τύπου εγκατάστασης με την ερώτηση «**Θέλετε να αντικατασταθούν οι βάσεις δεδομένων που ήδη υπάρχουν;**»



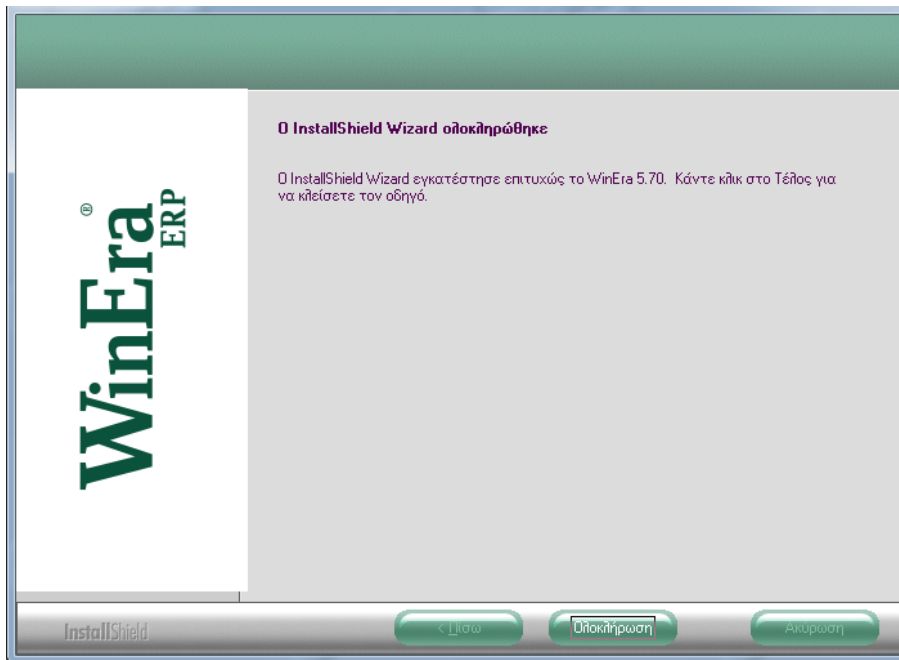
ΠΡΟΣΟΧΗ!!! Εάν επιλέξετε «**Αντικατάσταση Πρότυπων Βάσεων**», θα εγκατασταθούν οι καινούργιες Πρότυπες Εταιρίες και η Demo Εταιρία που έχουν ενσωματωθεί στην εφαρμογή. Εάν επιλέξετε «**Διατήρηση Πρότυπων Βάσεων**» η εγκατάσταση θα πραγματοποιηθεί χωρίς να ενημερωθείτε με τις παραπάνω αλλαγές. Προτείνεται να επιλέξετε αντικατάσταση των πρότυπων βάσεων, εκτός κι εάν ήδη χρησιμοποιείτε κάποια από τις πρότυπες βάσεις για δική σας χρήση.

Πατάτε «**Επόμενο**» ώστε να ξεκινήσει η διαδικασία της εγκατάστασης.

Περιμένετε μέχρι η διαδικασία αυτή να ολοκληρωθεί.



Μετά την ολοκλήρωση της εγκατάστασης των αρχείων εμφανίζεται η οθόνη τερματισμού.



Επιλέγετε «**Ολοκλήρωση**», ώστε η διαδικασία της εγκατάστασης να τερματιστεί.
Εγκαταστήσατε επιτυχώς το WinEra!

2.3.2. ΕΓΚΑΤΑΣΤΑΣΗ ΤΟΥ WINERA ΣΕ CLIENT

Τοποθετήστε το DVD της εφαρμογής στον υπολογιστή. Το DVD είναι αυτοεκτελούμενο (auto-run). Μόνο στην περίπτωση που δεν είναι Το DVD της εφαρμογής είναι αυτοεκτελούμενο (auto-run). Μόνο στην περίπτωση που δεν είναι ενεργοποιημένη η εντολή auto-run στο DVD-ROM drive του υπολογιστή, τότε από το μενυ των Windows **ΕΝΑΡΞΗ (Start)** → **ΕΚΤΕΛΕΣΗ (Run)** πληκτρολογήστε: π.χ.

D:\setup.exe (όπου D αντιστοιχεί στο DVD-ROM drive).

Πηγαίνετε στην αρχική οθόνη.

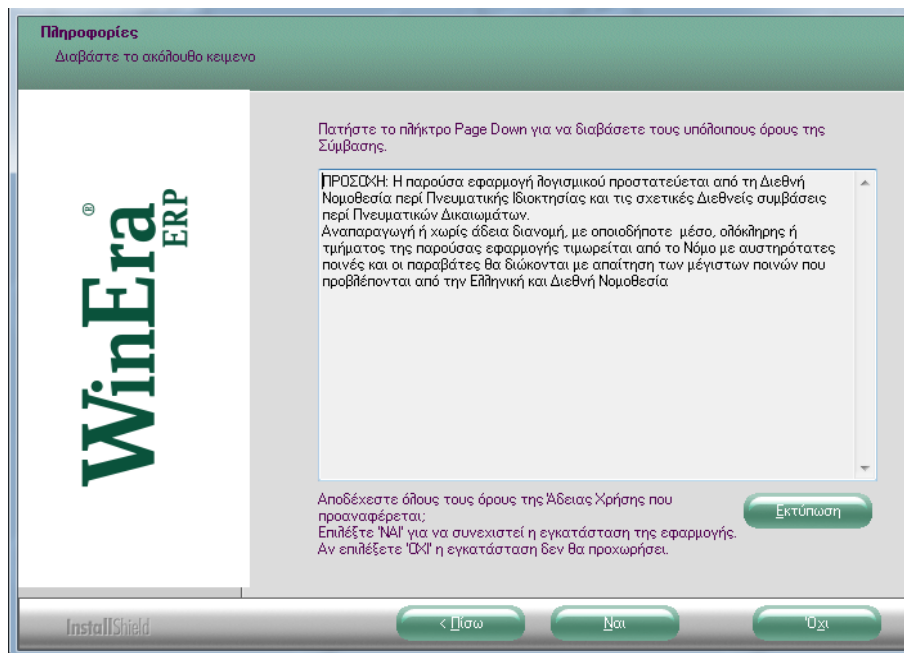


Πατάτε **«Επόμενο»** για να προχωρήσετε στην εγκατάσταση των αρχείων του WinEra.

Εμφανίζεται η οθόνη με τις απαιτήσεις του προγράμματος σε υλικό Hardware και Software.

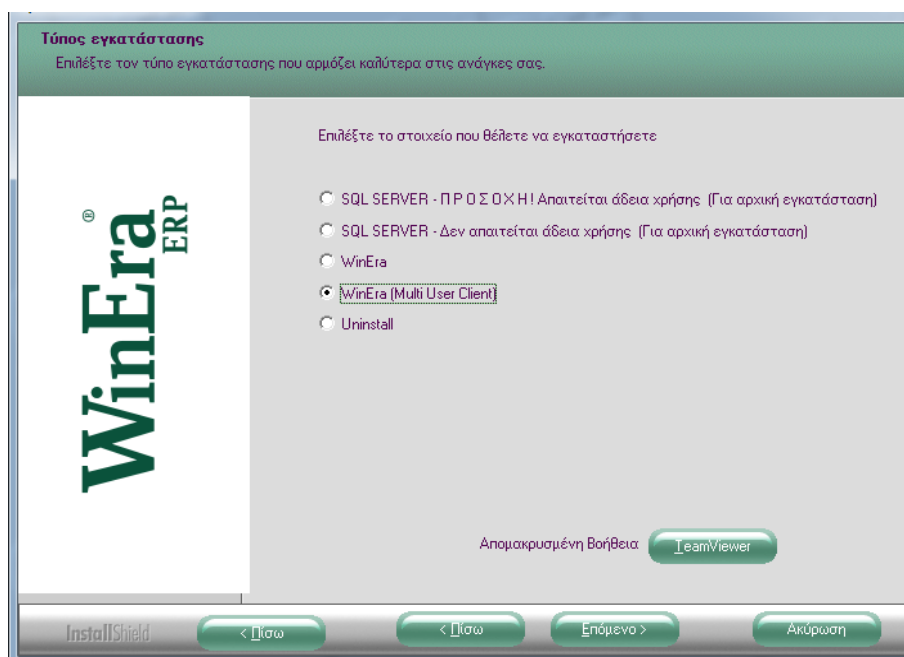


Πατάτε **«Επόμενο»**, εφόσον ο υπολογιστής καλύπτει τις απαιτήσεις.

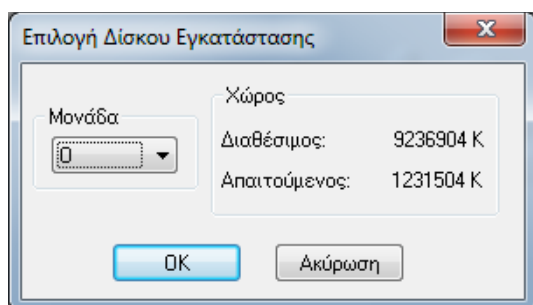


Ακολουθεί η οθόνη αποδοχής άδειας χρήσης. Επιλέγεται «**Ναι**».

Εμφανίζεται η οθόνη του κεντρικού μενυ.

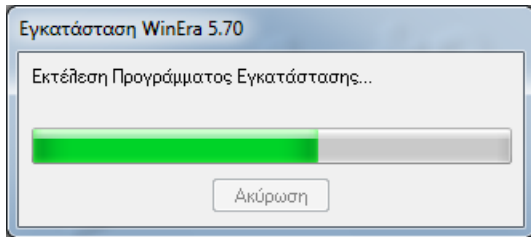


Επιλέγεται «**WinEra (Multi User Client)**» και πατάτε «**Επόμενο**».

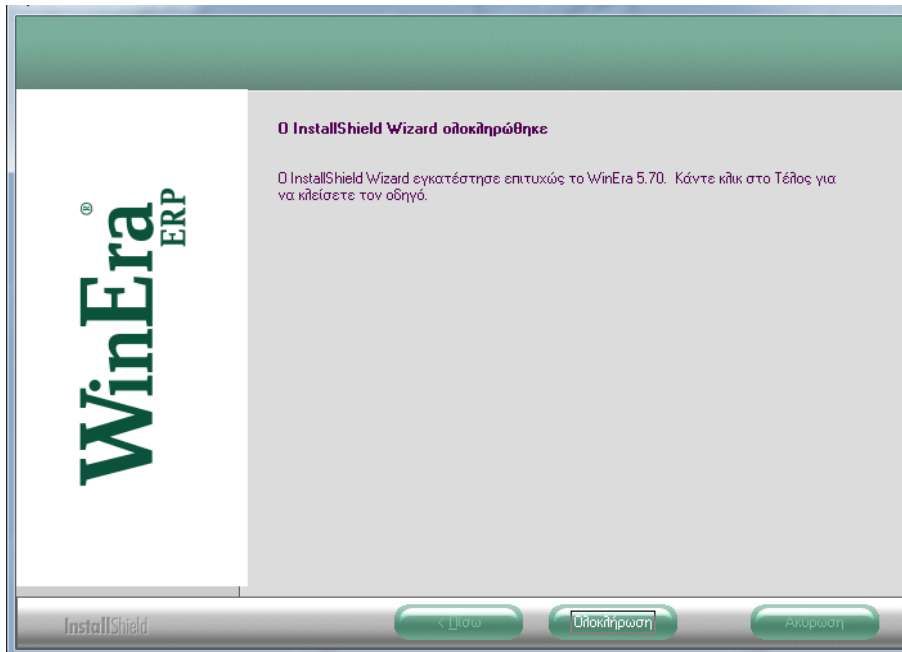


Ακολουθεί η οθόνη επιλογής δίσκου εγκατάστασης. Επιλέγεται τη μονάδα δίσκου που αντιστοιχεί στον server στον οποίο έχετε ήδη εγκαταστήσει τα αρχεία του προγράμματος και πατάτε «**OK**», ώστε να αρχίσει η εγκατάσταση.

Περιμένετε μέχρι η διαδικασία αυτή να ολοκληρωθεί.



Μετά την ολοκλήρωση της εγκατάστασης των αρχείων εμφανίζεται η οθόνη τερματισμού.



Επιλέγετε «**Ολοκλήρωση**», ώστε η διαδικασία της εγκατάστασης να τερματιστεί. Εγκαταστήσατε επιτυχώς το WinEra!

2.3.3. ΤΑΥΤΟΠΟΙΗΣΗ ΕΦΑΡΜΟΓΗΣ

Κατά την πρώτη σύνδεσή σας στην εφαρμογή, θα σας ζητηθεί να κάνετε ταυτοποίηση.

WinEra ERP ver.6.00

Είσοδος

Χρήστης: DC Α.Φ.Μ.:
Κωδικός: DC Επωνυμία:
Ημερομηνία: 18/07/16 Serial Number:
Ημ. Λήξης Σύμβασης:

OK Άκυρο

Πατήστε το πλήκτρο "Live Update" για να ενημερωθεί η εφαρμογή με τις τελευταίες εκδόσεις

Live Update

data communication

Για να μπορέσετε να κάνετε ταυτοποίηση, πρέπει να είστε συνδεδεμένοι στο Internet και να συμπληρώσετε τον ΑΦΜ της εταιρίας σας στο πεδίο όπου θα σας ζητηθεί. Ύστερα από μία μικρή αναμονή το πρόγραμμα θα ενημερωθεί με τα στοιχεία σας και εσείς θα μπορείτε να συνεχίσετε τη σύνδεσή σας και στο εξής να κάνετε Live Update.

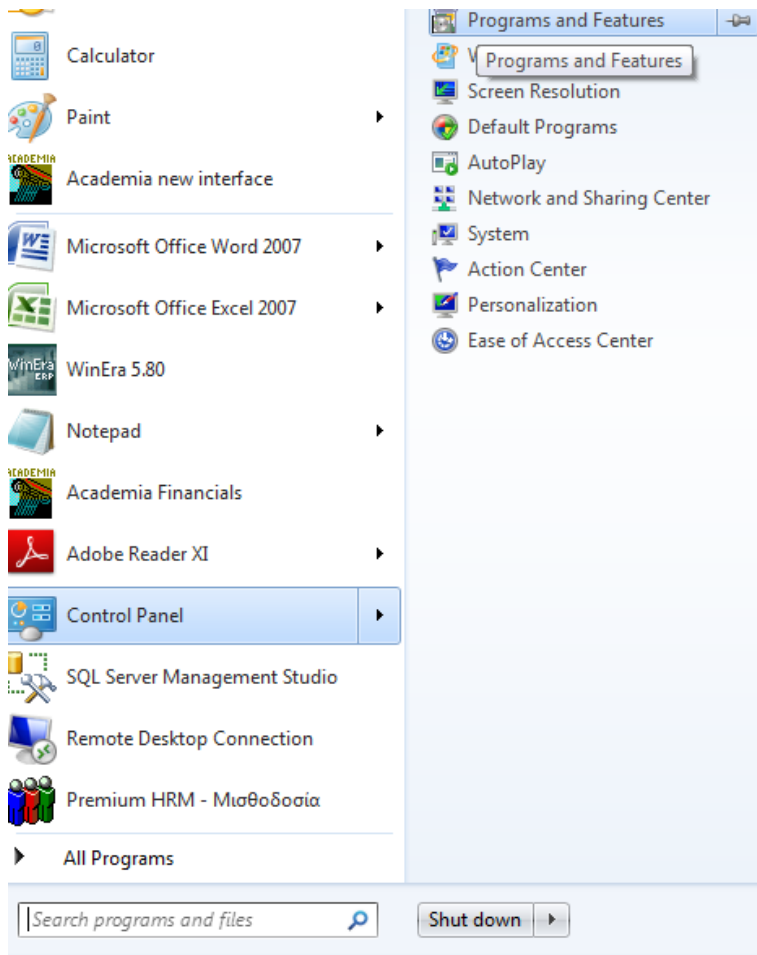
Εφόσον έχετε ταυτοποιηθεί, στο δεξί μέρος της οθόνης εισόδου θα εμφανίζονται ο ΑΦΜ και η Επωνυμία σας, καθώς και ο Serial Number και η ημερομηνία λήξης σύμβασης της εφαρμογής. Διαφορετικά τα πεδία αυτά θα παραμείνουν κενά έως την στιγμή που θα επιλέξετε να ταυτοποιηθείτε.

Στα πεδία **Χρήστης** και **Κωδικός** πληκτρολογείτε τους κωδικούς εισόδου στην εφαρμογή π.χ. Χρήστης **DC**, Κωδικός **DC**, και πατάτε «**Ok**».

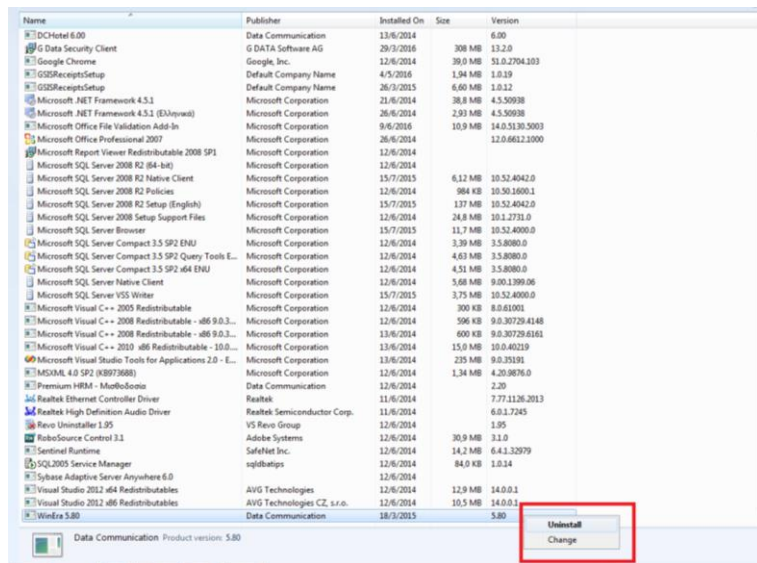
Τώρα πλέον είστε έτοιμοι να ξεκινήσετε τη λειτουργία της εφαρμογής!!!

3. ΑΠΕΓΚΑΤΑΣΤΑΣΗ ΕΦΑΡΜΟΓΗΣ

Για να απεγκαταστήσετε την εφαρμογή πηγαίνετε στο μενού των Windows **ΕΝΑΡΞΗ (Start)** → **ΠΙΝΑΚΑΣ ΕΛΕΓΧΟΥ (Control Panel)** → **ΠΡΟΓΡΑΜΜΑΤΑ Κ ΧΑΡΑΚΤΗΡΙΣΤΙΚΑ (programs and Features)** ή όπου γίνεται η προσθαφαίρεση προγραμμάτων (ανάλογα με την έκδοση των windows που διαθέτετε) .

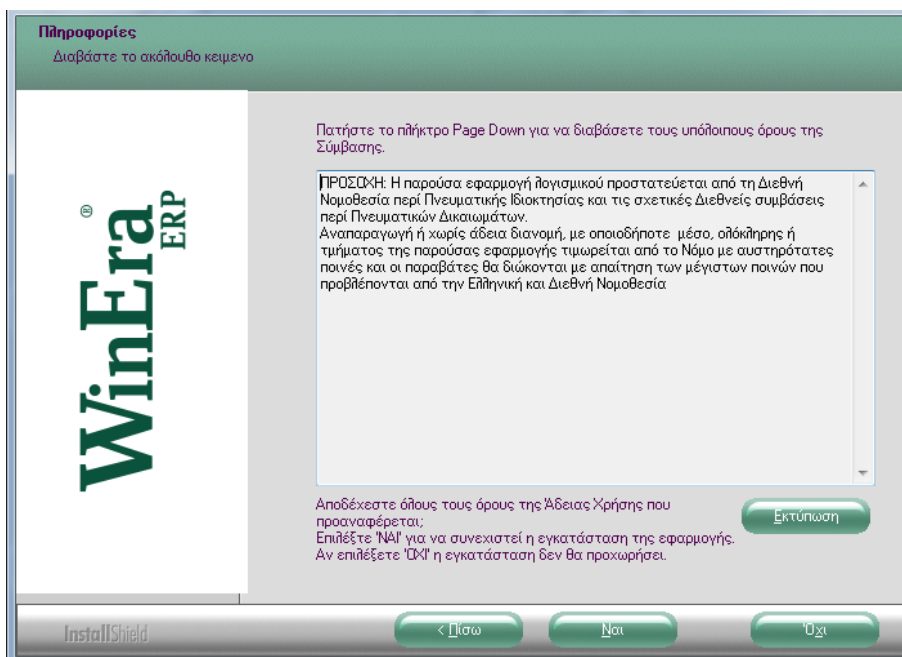


Επιλέγετε το εικονίδιο του **WinEra** και στη συνέχεια «**Κατάργηση**» (**Uninstall**).

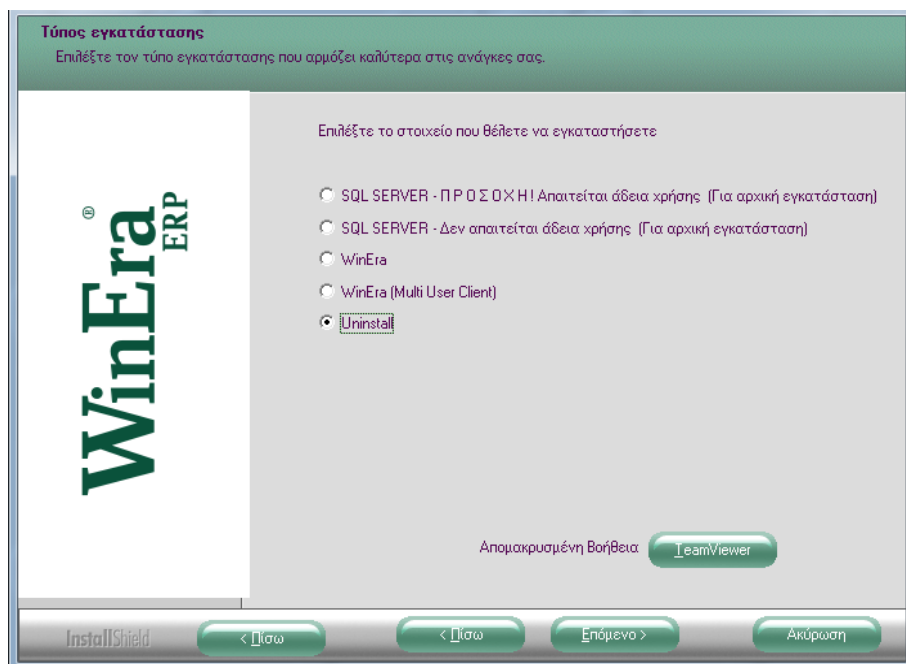




Εμφανίζεται η αρχική οθόνη της εφαρμογής Πατάτε «**Επόμενο**» .



Ακολουθεί η οθόνη αποδοχής άδειας χρήσης. Επιλέγεται «**Ναι**».



Όταν φθάσετε στο κεντρικό μενού επιλέγετε «**Uninstall**» και πατάτε «**Επόμενο**» ώστε να αρχίσει η απεγκατάσταση των αρχείων του προγράμματος.

Μετά την απεγκατάσταση των αρχείων εμφανίζεται η οθόνη τερματισμού. Πατώντας «**Τέλος**» σε αυτήν η εφαρμογή τερματίζεται.

ΣΗΜΕΙΩΣΗ: Σε περίπτωση δικτύου η εφαρμογή απεγκαθίσταται ξεχωριστά από τον server και από κάθε έναν client. Τα αρχεία των Βάσεων Δεδομένων για λόγους ασφαλείας δεν απεγκαθίστανται αυτόματα και πρέπει, σε περίπτωση που δεν είναι πλέον χρήσιμα, να διαγραφούν από το χρήστη manually. Τα αρχεία αυτά βρίσκονται στο δίσκο όπου είχε εγκατασταθεί το πρόγραμμα, στο φάκελο **/DCWINERA**, τον οποίο μπορείτε να διαγράψετε σε περίπτωση που δεν τον χρειάζεστε.