

WinEra ERP

Στρατηγική Επιλογή Ανάπτυξης

Εγχειρίδια Χρήσης
Πρόσθετα Υποσυστήματα

Gold
Microsoft Partner



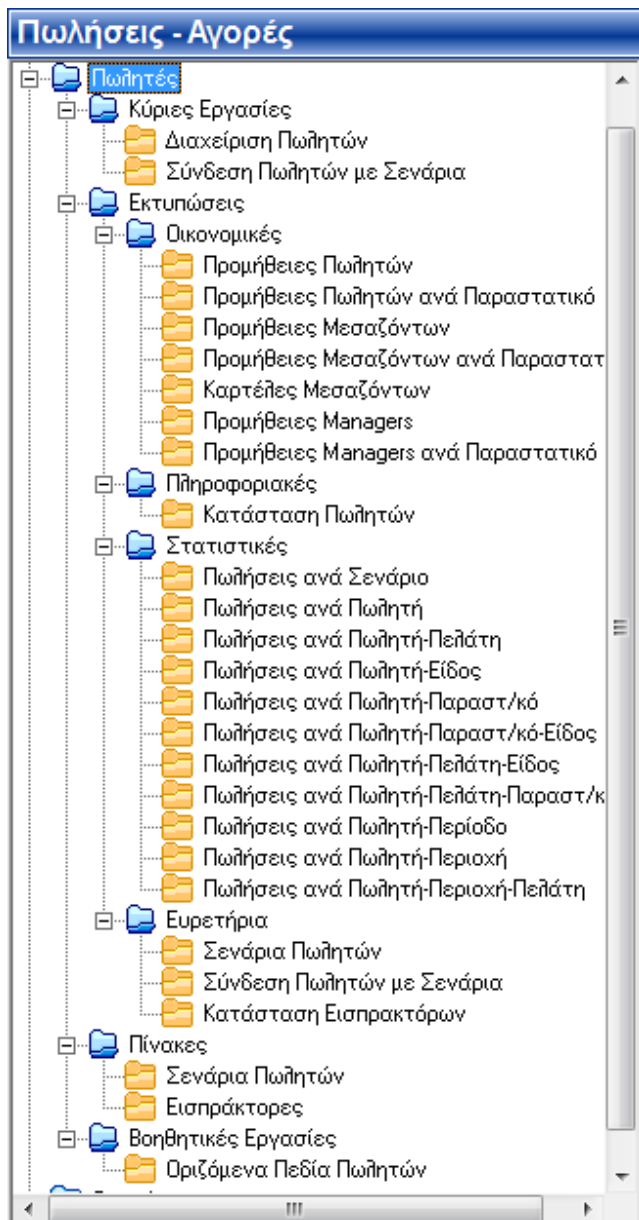
ΠΕΡΙΕΧΟΜΕΝΑ

1.	ΠΩΛΗΤΕΣ	1
2.	OPEN ITEMS (ΣΥΣΧΕΤΙΖΟΜΕΝΑ ΠΑΡΑΣΤΑΤΙΚΑ)	2
3.	ΠΩΛΗΣΗ ΦΥΤΟΠΡΟΣΤΑΤΕΥΤΙΚΩΝ ΠΡΟΙΟΝΤΩΝ	3
4.	ΣΥΝΘΕΣΗ - ΑΠΟΣΥΝΘΕΣΗ	4
5.	ΠΑΡΤΙΔΕΣ	5
6.	ΣΕΙΡΙΑΚΟΙ ΑΡΙΘΜΟΙ	6
7.	ΕΙΔΙΚΟΙ ΦΟΡΟΙ	7
8.	ΚΟΣΤΟΛΟΓΗΣΗ ΕΙΣΑΓΩΓΩΝ-ΕΞΑΓΩΓΩΝ	8
9.	ΠΑΡΑΓΩΓΗ	9
10.	ΕΝΤΑΤΙΚΗ ΛΙΑΝΙΚΗ	10
11.	ΕΛΛΗΝΙΚΑ ΛΟΓΙΣΤΙΚΑ ΠΡΟΤΥΠΑ	11
12.	ΑΝΑΛΥΤΙΚΗ ΛΟΓΙΣΤΙΚΗ	12
13.	ΙΣΟΛΟΓΙΣΜΟΣ-ΑΡΙΘΜΟΔΕΙΚΤΕΣ	13
14.	ΟΙΚΟΝΟΜΙΚΕΣ ΑΝΑΦΟΡΕΣ	14
15.	ΕΡΓΑ - ΚΕΝΤΡΑ ΚΟΣΤΟΥΣ	15
16.	ΟΙΚΟΔΟΜΙΚΑ ΕΡΓΑ	16
17.	ΤΙΜΟΛΟΓΗΣΗ ΕΠΙ ΑΥΤΟΚΙΝΗΤΟΥ	17
18.	ΣΥΝΔΕΣΗ ΜΕ ΑΝΤΛΙΕΣ ΚΑΥΣΙΜΩΝ	18
19.	ΣΥΝΔΕΣΗ ΜΕ DCRS RETAIL SYSTEM	18
20.	DC E-SHOP	19
21.	ΠΡΟΫΠΟΛΟΓΙΣΜΟΙ	20
22.	REMOTE ΕΠΙΚΟΙΝΩΝΙΕΣ	21
23.	ΟΡΙΖΟΜΕΝΕΣ ΛΕΙΤΟΥΡΓΙΕΣ	22
24.	ΙΣΤΟΡΙΚΟ ΑΛΛΑΓΗΣ ΔΕΔΟΜΕΝΩΝ	23

Δ. ΑΝΑΦΟΡΑ ΣΤΑ ΠΡΟΣΘΕΤΑ ΥΠΟΣΥΣΤΗΜΑΤΑ ΤΟΥ WINERA ERP

1. ΠΩΛΗΤΕΣ

Το WinEra ERP διαχειρίζεται ολοκληρωμένο κύκλωμα πωλητών- εισηρακτόρων ή αντιπροσώπων με δυνατότητα προσαρμογής στις ειδικές ανάγκες κάθε επιχείρησης. Έχετε τη δυνατότητα να ορίσετε απεριόριστο αριθμό σεναρίων και να τα «συνδέετε» με τους πωλητές, (εισηράκτορες ή αντιπροσώπους σας), ώστε να παρακολουθείτε αναλυτικά την πορεία των πωλήσεων.

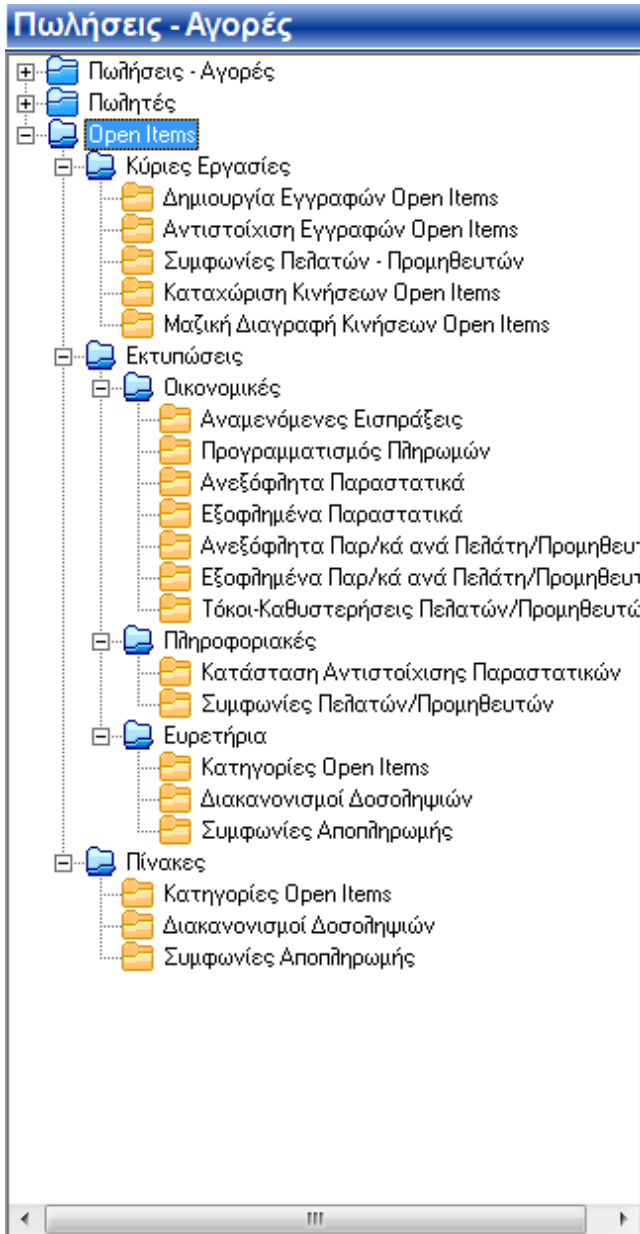


Παρέχονται δυνατότητες:

- Αναλυτικής διαχείρισης των στοιχείων των πωλητών- εισηρακτόρων ή αντιπροσώπων της εταιρίας.
- Ορισμού απεριόριστου αριθμού σεναρίων πώλησης με ισχύ οριζόμενη από το χρήστη, βάσει ημερομηνιακού διαστήματος, ποσοτικής επίτευξης ή επίτευξης τζίρου.
- Παραμετρικού ορισμού υπολογισμού των προμηθειών, είτε σταθερά είτε βάσει ποσότητας.
- Εκκαθάρισης προμηθειών βάσει πωλήσεων, εξοφλημένων παραστατικών ή εξοφλημένων παραστατικών με μετρητά.
- Πληθώρα οικονομικών, πληροφοριακών και στατιστικών αναφορών για έκδοση στοιχείων, όπως:
 - πωλήσεις ανά σενάριο.
 - πωλήσεις ανά πωλητή.
 - πωλήσεις ανά πωλητή & πελάτη.
 - πωλήσεις ανά πωλητή & είδος.
 - πωλήσεις ανά πωλητή - πελάτη & είδος.
 - πωλήσεις ανά πωλητή - περιοχή κ.λπ.

2. OPEN ITEMS (ΣΥΣΧΕΤΙΖΟΜΕΝΑ ΠΑΡΑΣΤΑΤΙΚΑ)

Το WinEra ERP επιτρέπει την καταγραφή και υποστήριξη απεριόριστων συμφωνιών αποπληρωμής με πελάτες και προμηθευτές, βασισμένων σε χρονικές διάρκειες, κατηγορίες πελατών και προμηθευτών, καθώς επίσης για συγκεκριμένες κατηγορίες ειδών και αποθεμάτων.



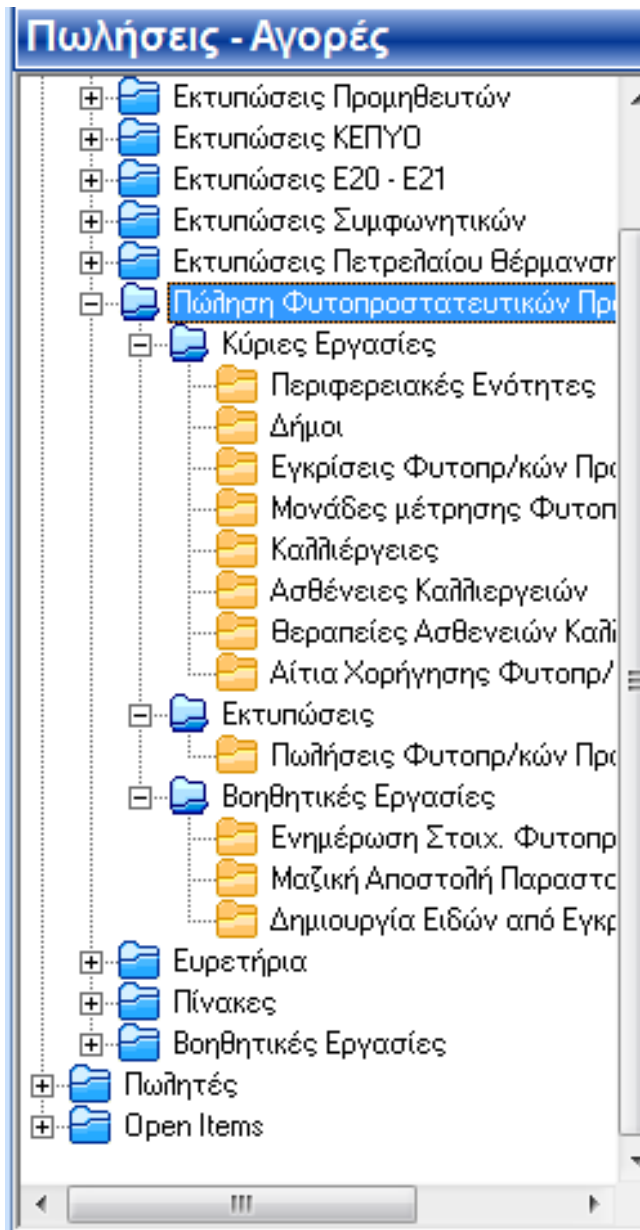
Παρέχεται η δυνατότητα:

- Ολοκληρωμένης καταγραφής συμφωνιών αποπληρωμής με Πελάτες & Προμηθευτές.
- Πλήρους ορισμού των διακανονισμών δοσοληψίας με πολλαπλούς τρόπους (βάσει ημέρας, ημερομηνίας κ.λπ.)
- Σύνδεσης συμφωνίας αποπληρωμής με ομάδες Πελατών, Προμηθευτών και Ειδών.
- Αυτόματης δημιουργίας εγγραφών Open Items.
- Αυτόματης συσχέτισης παραστατικών με διάφορες μεθόδους (FIFO, LIFO κ.λπ).
- Συσχέτισης τμήματος εγγραφής.
- Αποσύνδεσης και επανασύνδεσης με άλλα παραστατικά.
- Μερικής ή/και ολικής κάλυψης της απαίτησης - υποχρέωσης.
- Πληθώρας πληροφοριακών & οικονομικών αναφορών σχετικά με τον προγραμματισμό των εισπράξεων και πληρωμών.

3. ΠΩΛΗΣΗ ΦΥΤΟΠΡΟΣΤΑΤΕΥΤΙΚΩΝ ΠΡΟΪΟΝΤΩΝ

Το WinEra ERP καλύπτει πλήρως τις απαιτήσεις που προέκυψαν από την εφαρμογή του ν. 4036/2012 παρέχοντας εξειδικευμένη λειτουργικότητα, σχεδιασμένη για τις ιδιαίτερες ανάγκες της πώλησης φυτοπροστατευτικών προϊόντων.

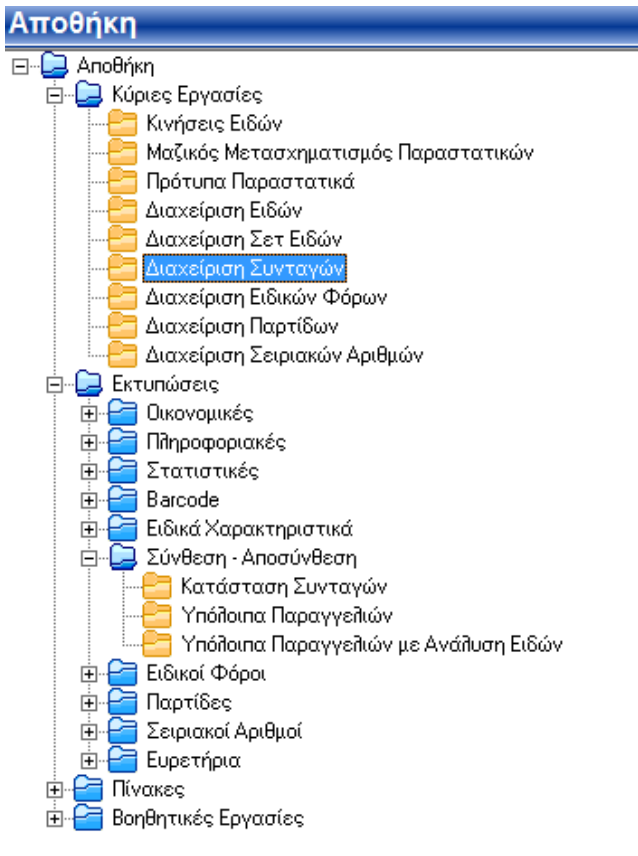
Διατίθενται:



- Ενσωματωμένοι πρότυποι πίνακες Δήμων, Νομών, Καλλιεργειών, Ασθενειών και Θεραπειών για εύκολη δημιουργία μιας πλήρους βάσης δεδομένων.
- Αυτόματη εισαγωγή των στοιχείων εγκρίσεων. Φυτοφαρμάκων με την κωδικοποίηση του ΥΠ.Α.Α.Τ.
- Έτοιμες φόρμες καταχώρισης και παραστατικά φυτοπροστατευτικών προϊόντων.
- Σύνδεση Καλλιεργειών-Θεραπειών-Φυτοφαρμάκων για τον άμεσο και έγκυρο εντοπισμό των φαρμάκων που προτείνονται από το Υπουργείο, ανάλογα με την καλλιέργεια και τον τύπο της ασθένειας.
- Πλήρως αυτοματοποιημένη διαδικασία υποβολής του Εντύπου Πώλησης Φυτοφαρμάκων.
- Online εκτύπωση του Εντύπου Πώλησης και εναλλακτική offline εκτύπωση βάσει των προδιαγραφών του ΥΠ.Α.Α.Τ για περιπτώσεις διακοπής σύνδεσης.
- Μαζική αποστολή Εντύπων Πώλησης στο ΥΠ.Α.Α.Τ.

4. ΣΥΝΘΕΣΗ - ΑΠΟΣΥΝΘΕΣΗ

Το WinEra ERP διαχειρίζεται ολοκληρωμένο κύκλωμα ειδών που προκύπτουν από σύνθεση επιμέρους ειδών βάσει συνταγών οριζόμενων από το χρήστη. Χρησιμοποιήστε την ενότητα Σύνθεση - Αποσύνθεση προκειμένου να δημιουργήσετε ένα ολοκληρωμένο αρχείο συνταγών και να δημιουργείτε αυτόματα εγγραφές ανάλωσης πρώτων υλών και παραγωγής σύνθετου προϊόντος.



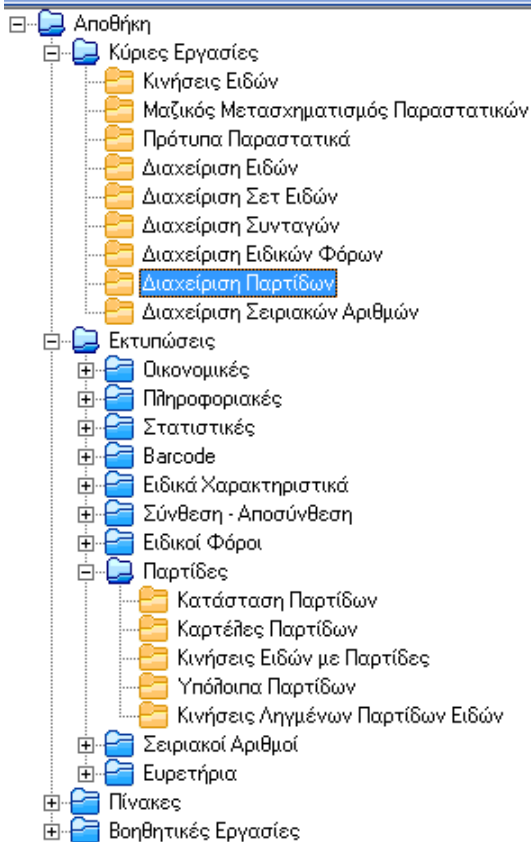
Παρέχονται αυτοματοποιημένες διαδικασίες:

- Παραγωγής & ανάλωσης σύνθετων προϊόντων.
- Ανάλωσης πρώτων και βοηθητικών υλών.
- Ενημέρωσης κόστους των έτοιμων.

Η ενότητα συμπληρώνεται από τις αντίστοιχες πληροφοριακές και οικονομικές αναφορές, όπως υπόλοιπα παραγγελιών, υπόλοιπα παραγγελιών με ανάλυση ειδών κ.λπ.

5. ΠΑΡΤΙΔΕΣ

Αποθήκη



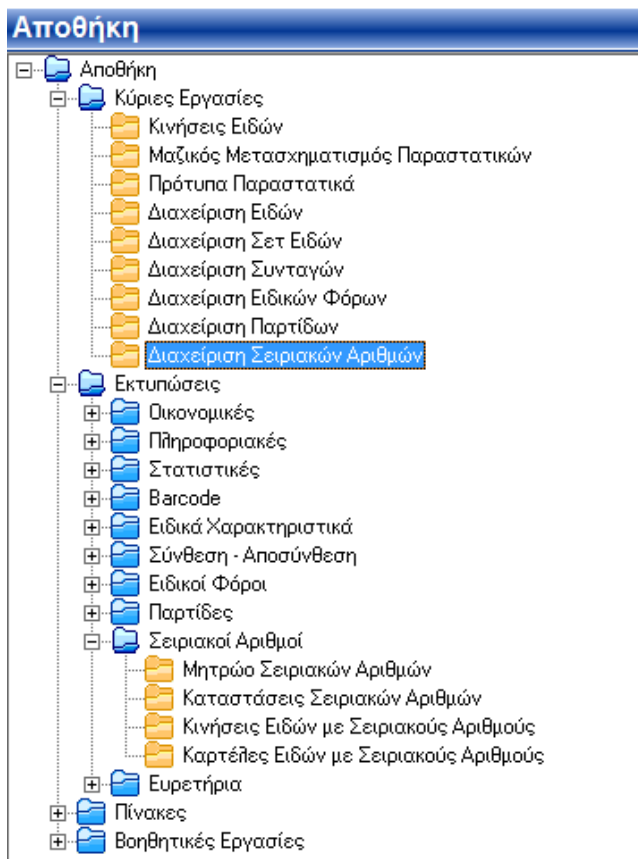
Επέκταση της ενότητας Αποθέματα- Αποθήκη, το υποσύστημα των Παρτίδων σας επιτρέπει να διαχειρίζεστε είδη που παρακολουθούνται με παρτίδες.

Παρέχεται η δυνατότητα:

- Διαχείρισης 60ψήφιου κωδικού παρτίδας.
- Καταγραφής ημερών λήξης.
- Καταγραφής ημερών τιμολόγησης.
- Πλήρης σειρά έτοιμων αναφορών, όπως κινήσεις και καρτέλες ειδών με παρτίδες, υπόλοιπα παρτίδων, ληγμένες παρτίδες.

6. ΣΕΙΡΙΑΚΟΙ ΑΡΙΘΜΟΙ

Επέκταση της ενότητας Αποθέματα - Αποθήκη, το υποσύστημα των Σειριακών Αριθμών σας επιτρέπει να διαχειρίζεστε είδη που παρακολουθούνται με σειριακούς αριθμούς.

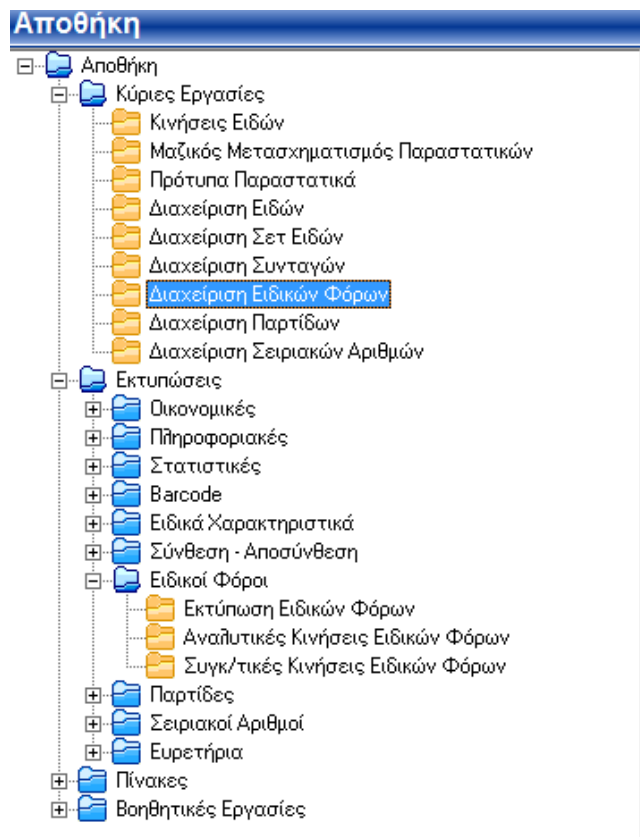


Παρέχεται η δυνατότητα:

- Διαχείρισης 50ψήφιου κωδικού σειριακού αριθμού.
- Καταγραφής ημερομηνίας κατασκευής και λήξης εγγύησης.
- Παρακολούθησης κατάστασης.
- Παρακολούθησης Service.
- Πλήρης σειρά έτοιμων αναφορών, όπως μητρώο σειριακών αριθμών, κινήσεις και καρτέλες ειδών με σειριακούς αριθμούς.

7. ΕΙΔΙΚΟΙ ΦΟΡΟΙ

Το WinEra ERP επιτρέπει τον υπολογισμό Ειδικών Φόρων (π.χ. ανακύκλωσης) κατά τη διάρκεια της Τιμολόγησης, καθώς και την εκτύπωση τους τα παραστατικά που τυπώνει η εφαρμογή. Ο υπολογισμός του φόρου γίνεται με βάση κάθε είδος που συμμετέχει στο παραστατικό.

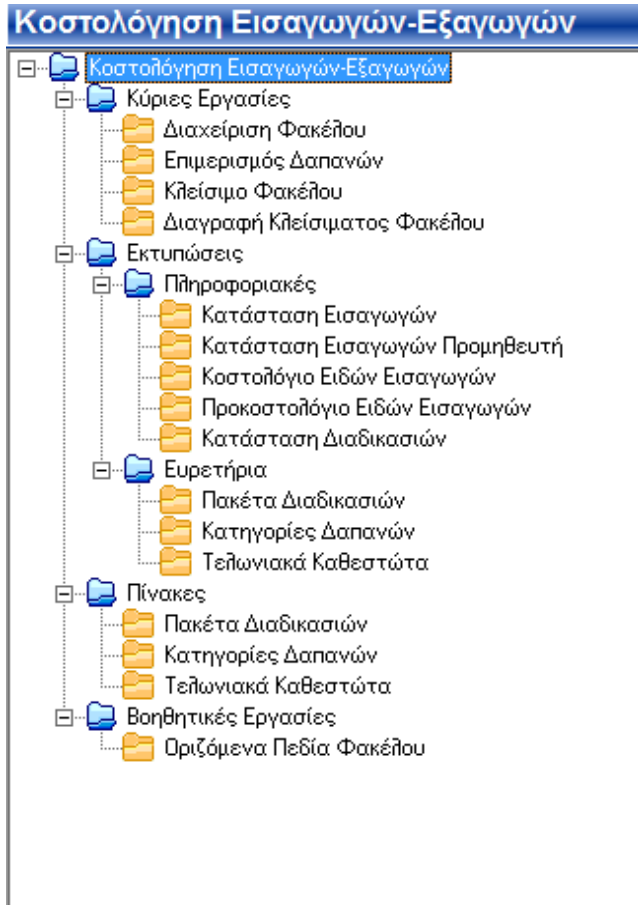


Παρέχεται η δυνατότητα:

- Πολλαπλών τρόπων υπολογισμού φόρου:
 - βάσει Ποσότητας.
 - βάσει Βάρους.
 - βάσει Αξίας (προ ή μετά την έκπτωση).
 - βάσει Σταθερού Ποσού.
 - βάσει Ποσοστού.
 - βάσει Ειδικών Φόρων του είδους.
- Εκτύπωσης της Συνολικής Αξίας του φόρου καθώς και του ΦΠΑ αυτής επάνω στο παραστατικό.
- Πλήρης σειρά έτοιμων αναφορών.

8. ΚΟΣΤΟΛΟΓΗΣΗ ΕΙΣΑΓΩΓΩΝ-ΕΞΑΓΩΓΩΝ

Το WinEra ERP επιτρέπει την ολοκληρωμένη διαχείριση φακέλων εισαγωγών-εξαγωγών, με ταυτόχρονη κοστολόγηση των ειδών, αυτόματο επιμερισμό των δαπανών που επιβαρύνουν την εισαγωγή-εξαγωγή, καθώς και αυτόματη ενημέρωση της γενικής λογιστικής και της αποθήκης.



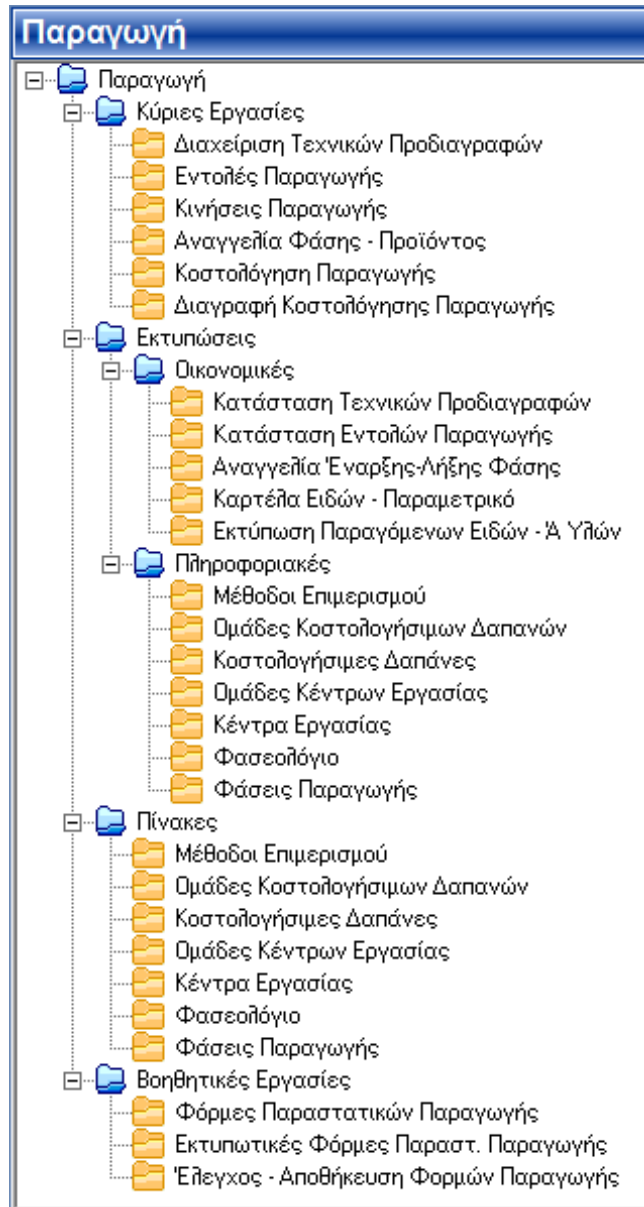
Παρέχεται η δυνατότητα

- Παρακολούθησης παραστατικών αγορών από εταιρίες του εξωτερικού.
- Ταυτόχρονης ενημέρωσης του φακέλου σε επίπεδο κόστους ειδών.
- Παρακολούθησης των δαπανών που εμπίπτουν στα είδη κατά τη διαδικασία της εισαγωγής τους (ασφάλιστρα, μεταφορικά, εκτελωνισμός κ.λπ.)
- Αυτόματου επιμερισμού των δαπανών στα εισαγόμενα είδη βάσει αξίας, 1^{ης} ποσότητας, 2^{ης} ποσότητας, βάρους και όγκου.
- Κλεισίματος Φακέλου με αυτόματη ενημέρωση της Γενικής Λογιστικής με την εγγραφή κλεισίματος και της Αποθήκης με το κόστος των ειδών.

Σε επίπεδο εκτυπώσεων υπάρχει πλήρης αποτύπωση κατάστασης εισαγωγών, κατάστασης εισαγωγών ανά προμηθευτή, καθώς και κοστολογίου ειδών.

9. ΠΑΡΑΓΩΓΗ

Το WinEra ERP διαχειρίζεται ολοκληρωμένο κύκλωμα παραγωγής που σας επιτρέπει να παρακολουθείτε συνταγές/προδιαγραφές παραγωγής ανά τελικό ή ημικατεργασμένο προϊόν και να τηρείτε εναλλακτικές προδιαγραφές και συνταγολόγιο.



Παρέχεται η δυνατότητα:

- Ολοκληρωμένης διαχείρισης φάσεων παραγωγής και κανονικής διαδοχής.
- Διαχείρισης προδιαγραφών παραγωγής, πρότυπων συνταγών και φασεολογίων.
- Παρακολούθησης και υπολογισμού φύρας.
- Παρακολούθησης υποπροϊόντων και παραπροϊόντων ανά φάση παραγωγής.
- Μέτρησης και σύγκρισης με πρότυπα και ο προσδιορισμός αποκλίσεων.

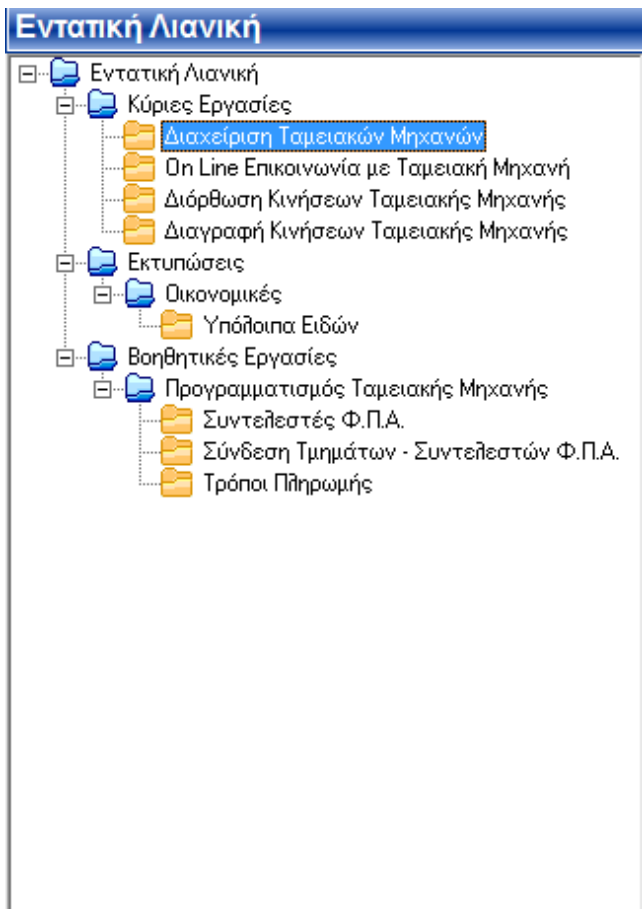
Επίσης, δυνατότητα:

- Καταχώρισης κινήσεων παραγωγών και αναλώσεων.
- Διαχείρισης εντολών παραγωγής.
- Αυτόματων εξαγωγών πρώτων υλών.
- Αυτόματου ελέγχου επάρκειας αποθεμάτων.
- Επιμερισμού στοιχείων κόστους σε παραστατικά παραγωγής με οριζόμενες από το χρήστη μεθόδους αποτίμησης.
- Καταχώρισης έκτακτων και πρόσθετων στοιχείων κόστους στην επιβάρυνση των ειδών με οποιαδήποτε μέθοδο.
- Τήρησης σειριακών αριθμών (serial numbers) και παρτίδων με ημερομηνία λήξης.

Ως προς την Κοστολόγηση της παραγωγής

- γίνεται αυτόματα επιμερισμός κόστους μισθοδοσίας και λοιπών γενικών βιομηχανικών εξόδων, καθώς και κατανομή κόστους φυρών.
- υπάρχει η δυνατότητα προκοστολόγησης και κοστολογίου παρτίδων, καθώς και πλήρους ανάλυσης κόστους για κάθε προϊόν.
- είναι δυνατή η εκτύπωση Βιβλίου Παραγωγής Κοστολογίου και η αυτόματη δημιουργία εγγραφών στην Αναλυτική Λογιστική με απευθείας σύνδεση κινήσεων παραγωγής (βιομηχανική κοστολόγηση).

10. ΕΝΤΑΤΙΚΗΛΙΑΝΙΚΗ



Ενότητα για την υποστήριξη σύνδεσης του WinEra ERP με ταμειακή μηχανή, η οποία μπορεί να λειτουργήσει:

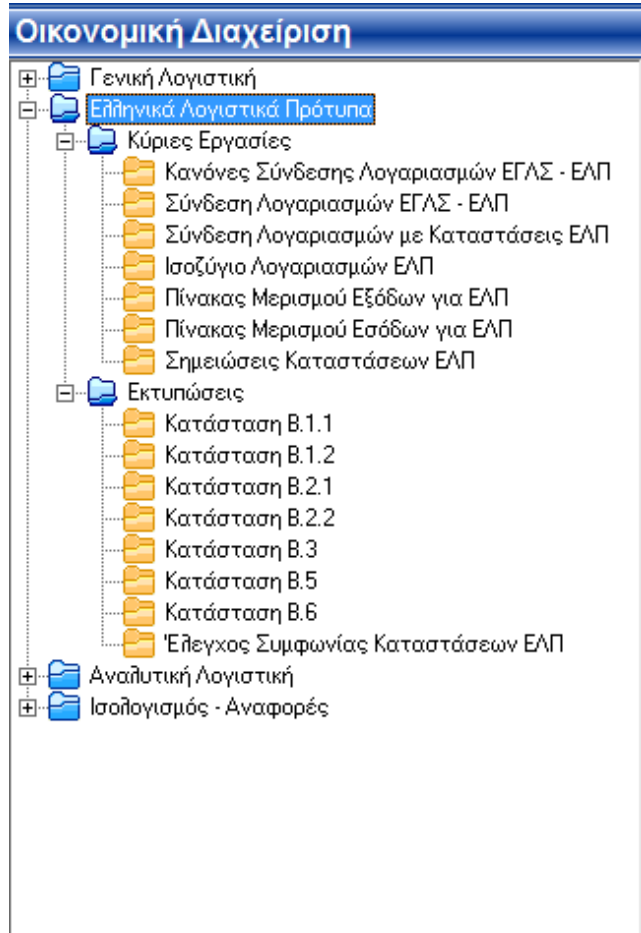
- είτε ως φορολογικός εκτυπωτής.
- είτε με online ενημέρωση. Δηλ. η ταμειακή συνδέεται με την εφαρμογή, ο χρήστης εκδίδει αποδείξεις από την ταμειακή και στο τέλος της ημέρας η εφαρμογή ενημερώνεται από τις κινήσεις της ταμειακής.

Επιπλέον, υπάρχει η δυνατότητα

- online επικοινωνίας της ταμειακής με τη βάση σας, ανεξάρτητα από την εφαρμογή WinEra. Αρκεί να επιλέξετε εταιρία και να κάνετε σύνδεση με την ταμειακή στην οποία επιθυμείτε να κάνετε κινήσεις.

11. ΕΛΛΗΝΙΚΑ ΛΟΓΙΣΤΙΚΑ ΠΡΟΤΥΠΑ

Πλήρως εναρμονισμένο με τα Ελληνικά Λογιστικά Πρότυπα (ΕΛΠ), το WinEra ERP παρέχει τη δυνατότητα πλήρους υποστήριξης και διαχείρισης των ΕΛΠ, καλύπτοντας πλήρως τις ανάγκες που προέκυψαν από την εφαρμογή του νόμου Ν.4308/2014.

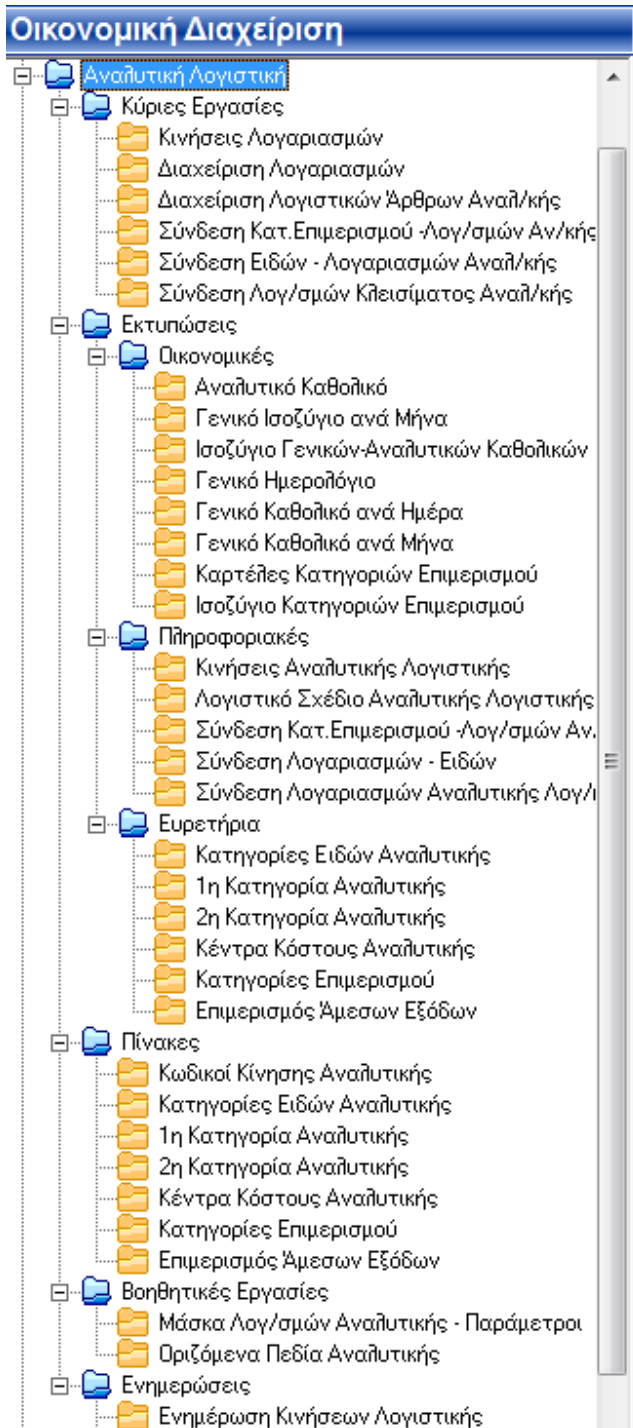


Διατίθενται:

- Ενσωματωμένο λογιστικό σχέδιο Ε.Λ.Π. βασισμένο στο λογιστικό σχέδιο των καθηγητών Καραγιάννη.
- Αυτόματες προεπιλεγμένες αντιστοιχίες των λογαριασμών Ενιαίου Γενικού Λογιστικού Σχεδίου με λογαριασμούς Ε.Λ.Π., με δυνατότητα τροποποίησης από τον χρήστη.
- Έτοιμες συνδέσεις των λογαριασμών Ε.Λ.Π. με τις καταστάσεις Ε.Λ.Π., με δυνατότητα τροποποίησης από τον χρήστη.
- Αυτόματη δημιουργία ισοζυγίου με βάση τους αντιστοιχισμένους λογαριασμούς Ε.Λ.Π.
- Δυνατότητα τροποποίησης των ποσών που εμφανίζονται στο Ισοζύγιο Ε.Λ.Π.
- Δυνατότητα μερισμού των εξόδων για Ε.Λ.Π.
- Δυνατότητα συμφωνίας των αποτελεσμάτων των καταστάσεων Ε.Λ.Π. με το ισοζύγιο των Ε.Λ.Π. και το ισοζύγιο των συνδεδεμένων λογαριασμών Ε.Γ.Λ.Σ.

12. ΑΝΑΛΥΤΙΚΗ ΛΟΓΙΣΤΙΚΗ

Το WinEra ERP παρέχει τη δυνατότητα πλήρους υποστήριξης και διαχείρισης της ομάδας 9 του Ενιαίου Λογιστικού Σχεδίου. Η εφαρμογή διατίθεται με ενσωματωμένο λογιστικό σχέδιο που μπορεί να αναπτυχθεί και να υποστηρίξει ανάλυση έως και 10 βαθμών. Το σχέδιο αυτό μπορείτε να το χρησιμοποιήσετε αυτούσιο, ή να το τροποποιήσετε σύμφωνα με τις ανάγκες σας.



Παρέχεται η δυνατότητα:

- Ελεύθερης ανάπτυξης λογαριασμών με δυνατότητα αντικρίσματος σε οποιαδήποτε βαθμίδα.
- Ανάλυσης κωδικών έως 30 ψηφία.
- Αυτόματης δημιουργίας άρθρων αναλυτικής λογιστικής από τις εγγραφές της Γενικής Λογιστικής, της Εμπορικής Διαχείρισης και της Διαχείρισης Παραγωγής.
- Απευθείας ενημέρωσης -καταχώρισης άρθρων της αναλυτικής λογιστικής.
- Τροποποίησης της κατανομής των ποσοστών, ποσών, ακόμη και των λογαριασμών της αναλυτικής λογιστικής, κατά τη διαδικασία καταχώρισης εγγραφών στη Γενική Λογιστική.

Επιπλέον υπάρχει η δυνατότητα:

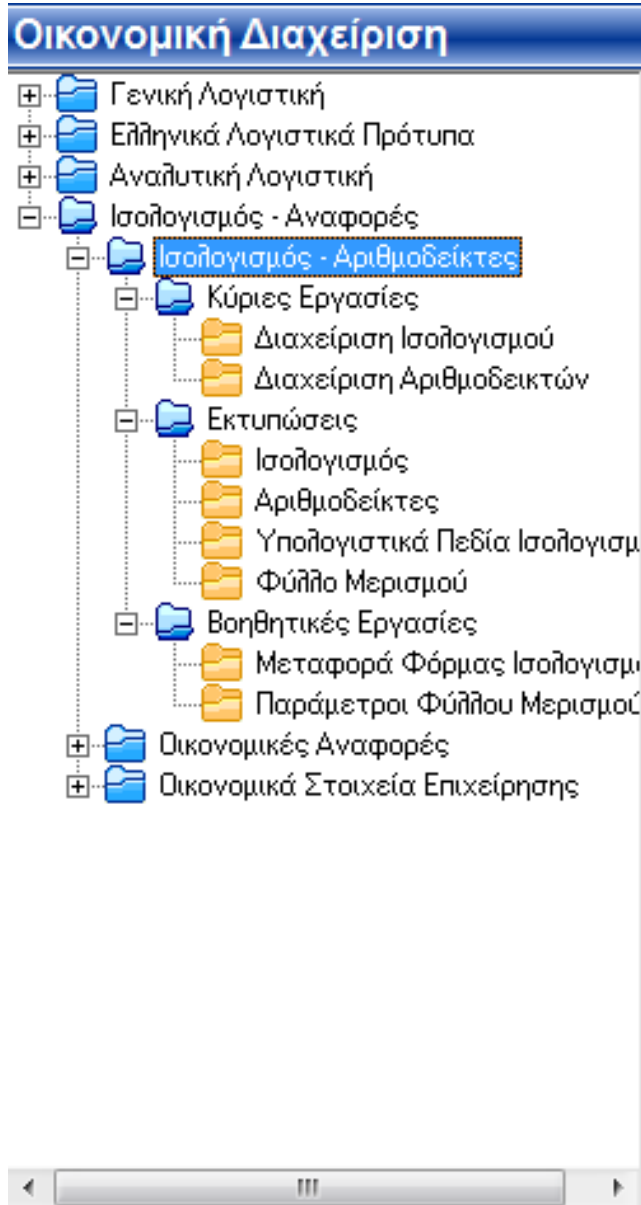
- Διαχωρισμού των εργασιών της Αναλυτικής από τη Γενική Λογιστική.
- Ανάλυσης πολλαπλών επιπέδων με δυνατότητα μερισμού των λογαριασμών της Αναλυτικής Λογιστικής (επίπεδα μερισμού, αναμερισμού, καταλογισμού) και αναλυτικής παρακολούθησης των διαδοχικών επιμερισμών από την ομάδα 90 σε 92, ομάδα 93 κ.ο.κ.

Διαθέσιμη είναι και ολοκληρωμένη σειρά εκτυπώσεων και αναφορών όπως:

- Εκτύπωση ανάλυσης λογαριασμών.
- Φύλλα μερισμού γενικών και αναλυτικών λογαριασμών.
- Καταστάσεις κατάληξης και προέλευσης ποσών επιμερισμού.
- Πλήρης σειρά λογιστικών εκτυπώσεων με στοιχεία κινήσεων.
- Καταστάσεις παρακολούθησης της οικονομικής πορείας της εταιρίας.

13. ΙΣΟΛΟΓΙΣΜΟΣ - ΑΡΙΘΜΟΔΕΙΚΤΕΣ

Το WinEra ERP καλύπτει με πληρότητα όλες τις απαιτήσεις μιας σύγχρονης επιχείρησης για αυτοματοποιημένες διαδικασίες κλεισίματος ισολογισμού, καθώς και για διαμόρφωση του ισολογισμού έτοιμου προς δημοσίευση.



Η ενότητα περιλαμβάνει λειτουργίες:

- Αυτόματου κλεισίματος ισολογισμού.
- Αυτόματου ανοίγματος και κλεισίματος βιβλίων.
- Αυτόματης απογραφής πελατών και προμηθευτών.

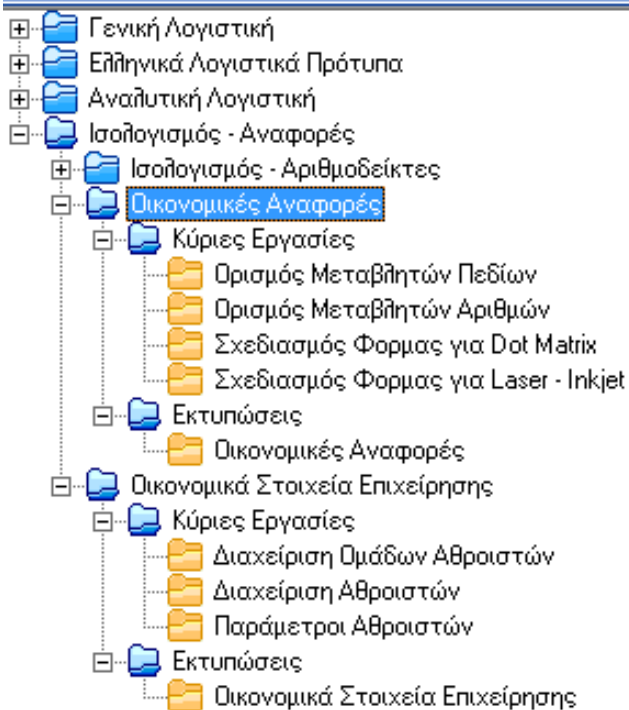
Ακόμη δίνεται η δυνατότητα διαμόρφωσης ισολογισμού έτοιμου προς δημοσίευση περιλαμβάνοντας:

- Ισολογισμό.
- Αποτελέσματα χρήσεως.
- Διάθεση αποτελεσμάτων.
- Κατάσταση λογαριασμών γενικής εκμετάλλευσης.
- Έτοιμο δομημένο σχέδιο απεικόνισης και εκτύπωσης όλων των στοιχείων.
- Λειτουργίες σχεδιασμού απεικόνισης και εκτύπωσης σύμφωνα με τις ανάγκες του χρήστη.
- Δυνατότητα αποθήκευσης σε .pdf.

Η ενότητα συμπληρώνεται με ολοκληρωμένη διαχείριση αριθμοδεικτών για την πληρέστερη ενημέρωση της επιχείρησης που χρησιμοποιεί το σύστημα.

14. ΟΙΚΟΝΟΜΙΚΕΣ ΑΝΑΦΟΡΕΣ

Οικονομική Διαχείριση



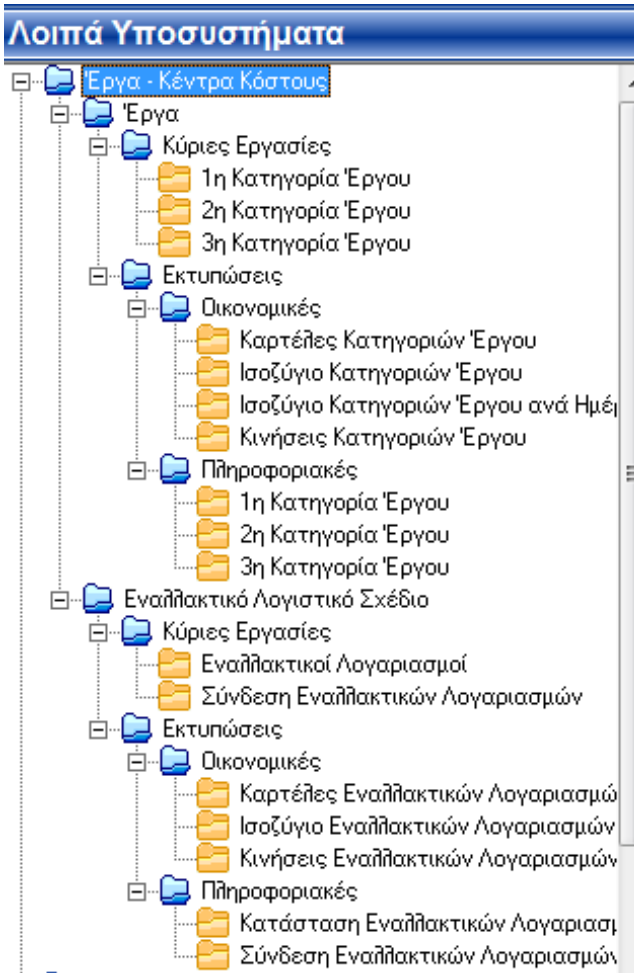
Το WinEra ERP υποστηρίζει πλήρως τις απαιτήσεις μιας σύγχρονης επιχείρησης για σύνταξη οικονομικών αναφορών που πηγάζουν από την επεξεργασία των δεδομένων που διαχειρίζεται η εφαρμογή.

Παρέχεται η δυνατότητα:

- Σχεδιασμού οικονομικής αναφοράς σύμφωνα με τις ανάγκες σας και εισαγωγής εικόνας εντύπου.
- Παραμετρικού ορισμού αριθμητικών & αλφαριθμητικών μεταβλητών.
- Ορισμού πράξεων και συναρτήσεων μεταξύ πεδίων και μεταβλητών.
- Πλήρους μορφοποίησης της εκτύπωσης της αναφοράς.

15. ΕΡΓΑ - ΚΕΝΤΡΑ ΚΟΣΤΟΥΣ

Το WinEra ERP παρέχει τη δυνατότητα πλήρους υποστήριξης και διαχείρισης έργων και κέντρων κόστους. Τεχνικές εταιρίες και εν γένει εταιρίες που διαχειρίζονται έργα και χρειάζονται λογιστικές εκτυπώσεις με στοιχεία κινήσεων μπορούν με το WinEra ERP να δημιουργήσουν απεριόριστο αριθμό έργων και να τα παρακολουθούν πλήρως σε επίπεδο κόστους.



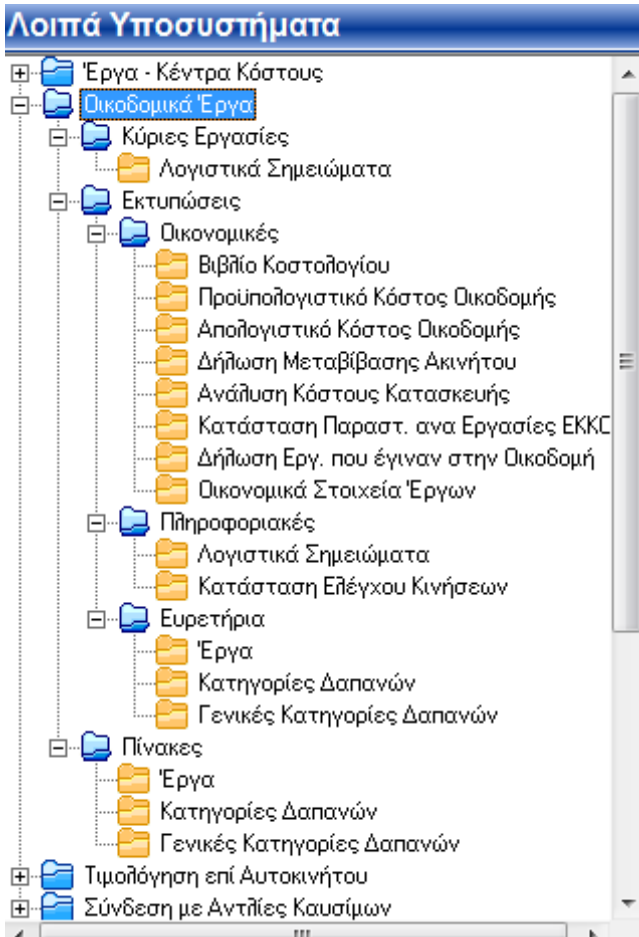
Δίνεται η δυνατότητα:

- Σύνδεσης των κατηγοριών έργου με τις Κινήσεις Γενικής Λογιστικής και την Καταχώριση Κινήσεων Τιμολόγησης.
- Αποτύπωσης σε επίπεδο εκτυπώσεων της καρτέλας, του ισοζυγίου και των κινήσεων των έργων.
- Δημιουργίας εναλλακτικού λογιστικού σχεδίου κα σύνδεσης αυτού με τις κατηγορίες έργου, με σκοπό τη διαφορετική ομαδοποίηση των κινήσεων των έργων και την εκτύπωση καρτέλας, ισοζυγίων και κινήσεων εναλλακτικών λογαριασμών.

16. ΟΙΚΟΔΟΜΙΚΑ ΕΡΓΑ

Το WinEra ERP παρέχει τη δυνατότητα ολοκληρωμένης ενημέρωσης σχετικά με την οικονομική πορεία των οικοδομικών έργων, καλύπτοντας απόλυτα τις υποχρεώσεις τήρησης βιβλίων και υποβολής εντύπων δηλώσεων σύμφωνα με το νόμο.

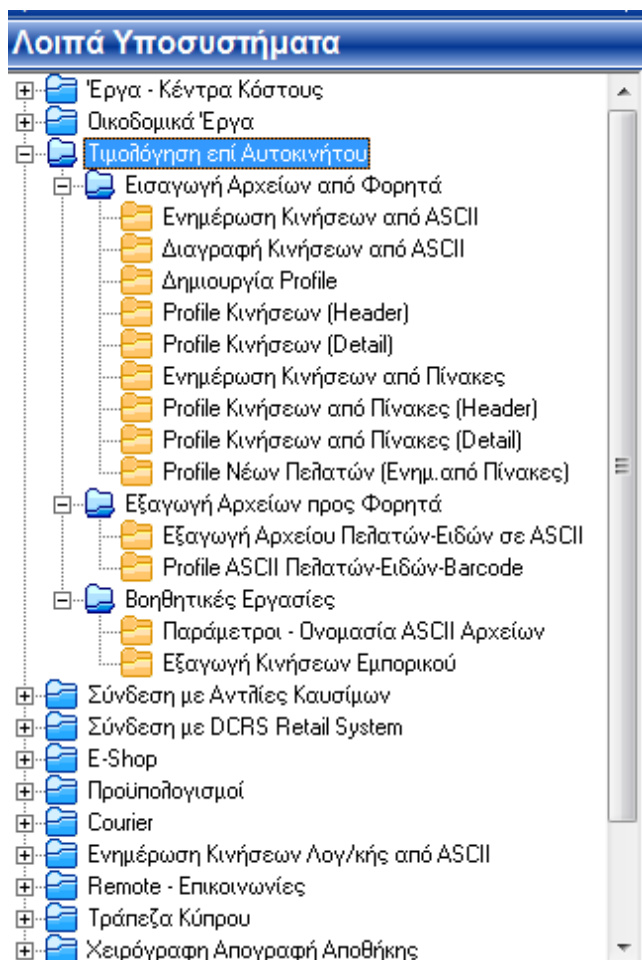
Παρέχεται η δυνατότητα:



- Καταμερισμού των λογιστικών εγγραφών σε έργα.
- Αναλυτικής παρακολούθησης των οικονομικών στοιχείων κάθε έργου.
- Διαχείρισης παραστατικών, προμηθευτών, λογιστικά σημειωμάτων, βιβλίου κοστολογίου.
- Επιμερισμού της αξίας ενός παραστατικού σε ένα ή περισσότερα έργα σύμφωνα με τις επιθυμίες του χρήστη.

17. ΤΙΜΟΛΟΓΗΣΗ ΕΠΙ ΑΥΤΟΚΙΝΗΤΟΥ

Με το υποσύστημα **Τιμολόγηση επί Αυτοκινήτου** είναι δυνατή η σύνδεση και η υποστήριξη απομακρυσμένων συσκευών φορητής τιμολόγησης-παραγγελιοληψίας. Υπάρχει η δυνατότητα εξαγωγής δεδομένων (π.χ. πελατών, ειδών) προς τις φορητές συσκευές, καθώς και εισαγωγής των δεδομένων στην εφαρμογή (π.χ. νέων πελατών, κινήσεων) από αυτές μετά την επιστροφή τους.

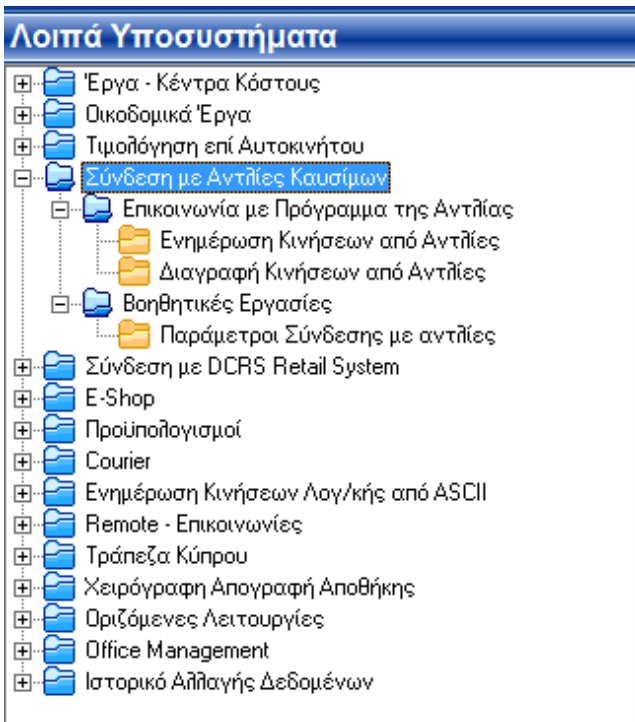


Οι παραμετρικές δυνατότητες της εφαρμογής επιτρέπουν στο χρήστη να εξαγάγει τα πεδία σε ASCII αρχεία με τη σειρά που επιθυμεί, καθώς και να συνδεθεί με άλλα φορητά, αρκεί ο εκάστοτε κατασκευαστής να ενημερωθεί με τις προδιαγραφές του WinEra ERP και να κάνει τις απαραίτητες τροποποιήσεις και στη δική του εφαρμογή εάν χρειάζεται.

Παρέχεται η δυνατότητα:

- Ενημέρωσης Κινήσεων από ASCII.
- Δημιουργίας Profile Κινήσεων (Header/Detail).
- Ενημέρωση Κινήσεων από Πίνακες Βάσης.
- Δημιουργία Profile Νέων Πελατών.
- Εξαγωγή σε ASCII αρχείων Πελατών - Προμηθευτών - Τιμοκατάλογων - Ειδών - Barcodes.

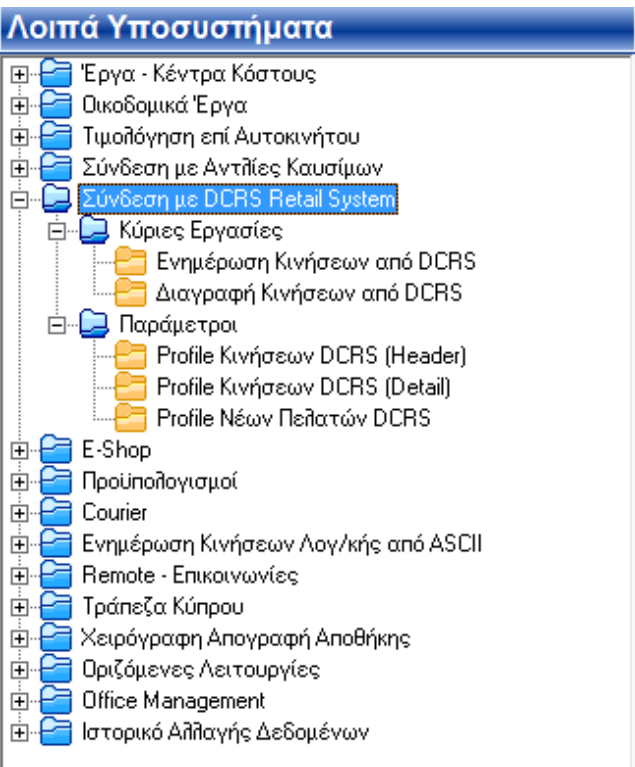
18. ΣΥΝΔΕΣΗ ΜΕ ΑΝΤΛΙΕΣ ΚΑΥΣΙΜΩΝ



Το WinEra ERP παρέχει τη δυνατότητα σύνδεσης με αντλίες καυσίμων. Δυνατή είναι η επικοινωνία με το σύστημα αντλιών Station Guard μέσω της οποίας επιτυγχάνεται η μεταφορά των κινήσεων της εφαρμογής Station Guard, ώστε αυτές να ενημερώνονται αυτόματα στο WinEra.

Η έκδοση των παραστατικών γίνεται από την εφαρμογή των αντλιών, ενώ στο WinEra γίνεται η μεταφορά των παραστατικών που έχουν εκδοθεί, ώστε να ενημερώνονται αυτόματα τα βιβλία σας και να έχετε λογιστικό αποτέλεσμα. Δυνατή είναι και η μαζική διαγραφή κινήσεων που έχουν ενημερωθεί από τις αντλίες καυσίμων.

19. ΣΥΝΔΕΣΗ ΜΕ DCRS RETAIL SYSTEM



Το WinEra ERP παρέχει τη δυνατότητα σύνδεσης με την retail εφαρμογή 'DATA COMMUNICATION RETAIL SYSTEM' (DCRS).

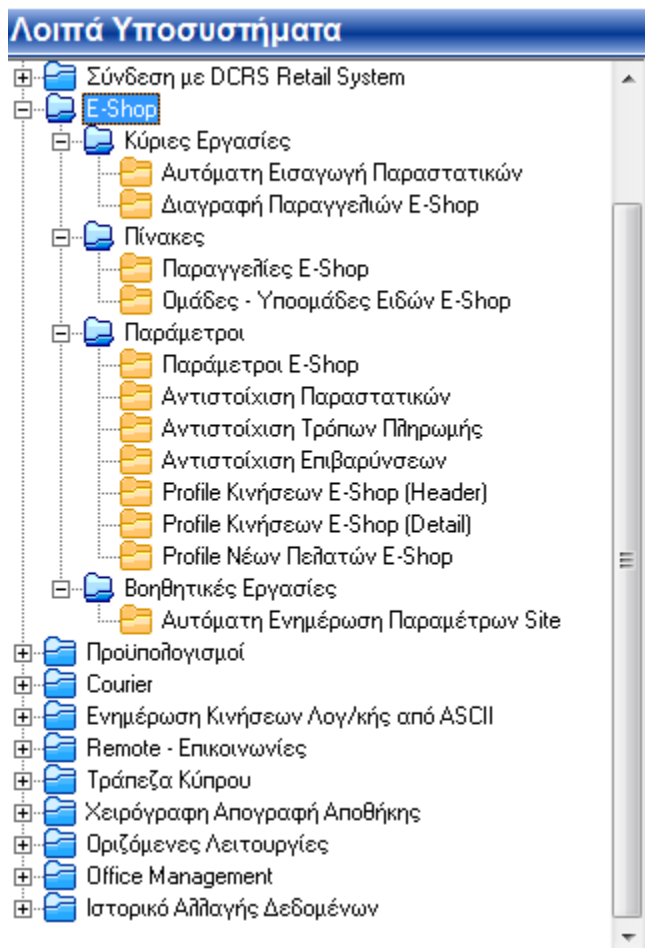
Παρέχεται η δυνατότητα:

- Εξαγωγής δεδομένων, π.χ. πελατών, ειδών, προς την εφαρμογή DCRS.
- Εισαγωγής στο WinEra των κινήσεων που έχουν γίνει από το DCRS.

Με αυτόν τον τρόπο μπορείτε να βλέπετε συγκεντρωτικά τις κινήσεις των ειδών που τιμολογήθηκαν μέσω του DCRS, αλλά και να ενημερώνετε τα λογιστικά βιβλία σας.

20. DC E-SHOP

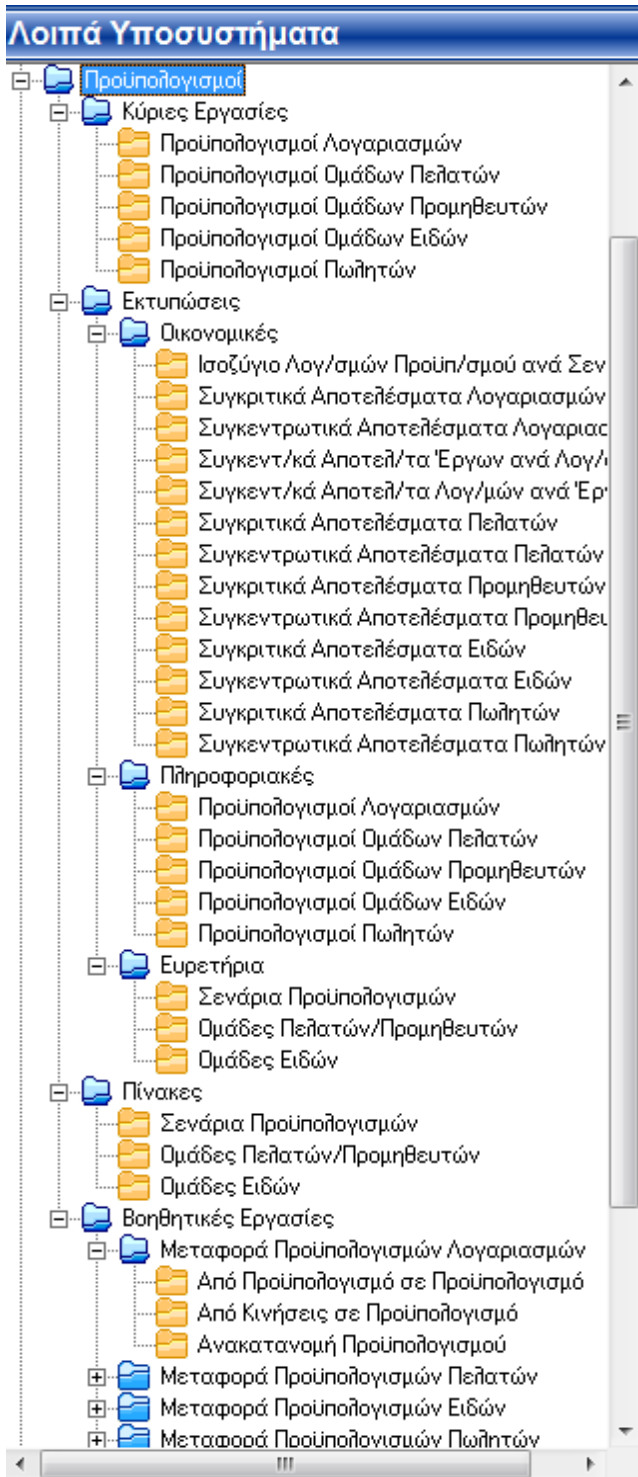
Το WinEra ERP παρέχει τη δυνατότητα πλήρους υποστήριξης και διαχείρισης ηλεκτρονικού καταστήματος. Ο χρήστης μπορεί με εύκολο και γρήγορο τρόπο, χωρίς ιδιαίτερες γνώσεις, να δημιουργήσει ένα δυναμικό online κατάστημα και να παρουσιάσει τα εμπορεύματά του στο διαδίκτυο.



Από την εφαρμογή μπορείτε να καθορίσετε τα είδη που θα εμφανίζονται στο online κατάστημα και την ομαδοποίησή τους. Οι πελάτες μπορούν να εισάγουν online παραγγελίες αγοράς των προϊόντων σας και εσείς έχετε τη δυνατότητα να ελέγχετε και να διαχειρίζεστε πλήρως τις παραγγελίες αυτές (νέες παραγγελίες, στάδιο παραγγελίας κ.λπ.) και να τις μεταφέρετε αυτόματα στην εφαρμογή.

21. ΠΡΟΫΠΟΛΟΓΙΣΜΟΙ

Το WinEra ERP παρέχει τη δυνατότητα πλήρους υποστήριξης και διαχείρισης των αυξημένων απαιτήσεων των σύγχρονων επιχειρήσεων αναφορικά με τους προϋπολογισμούς. Μπορείτε να δημιουργήσετε και να παρακολουθήσετε όσα σενάρια προϋπολογισμών θέλετε σε Λογαριασμούς, Πελάτες, Προμηθευτές, Είδη και Πωλητές.

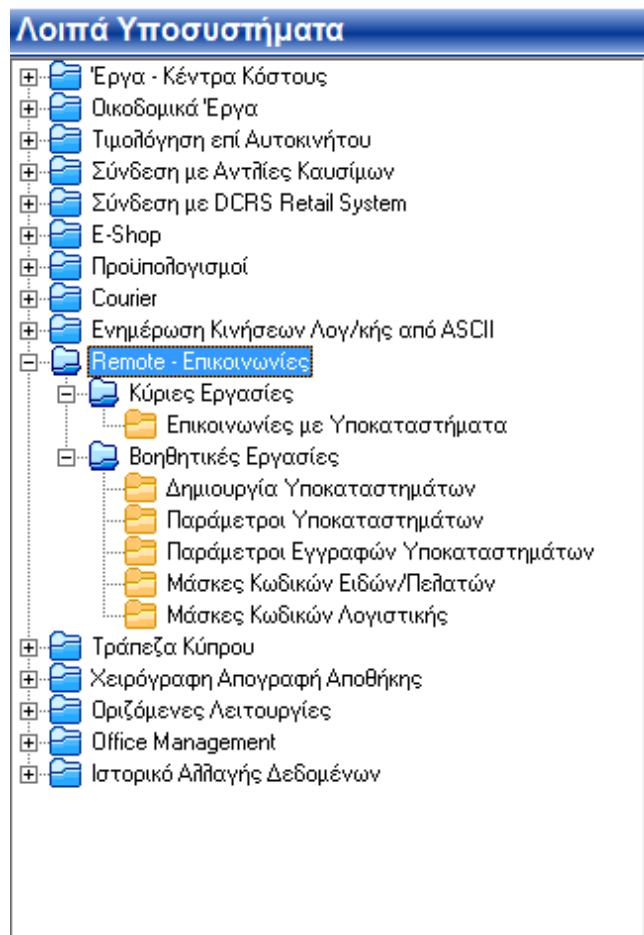


Παρέχεται η δυνατότητα:

- Δημιουργίας αυτόματων προϋπολογισμών είτε από πραγματικά ποσά προηγούμενης χρήσης είτε από άλλον προϋπολογισμό με αύξηση ή μείωση κατά ποσό ή ποσοστό.
- Έκδοσης συγκριτικών αποτελεσμάτων μεταξύ πραγματοποιηθέντων και προϋπολογισθέντων τρέχουσας και παλαιότερης χρήσης.
- Προβολής αποτελεσμάτων των προϋπολογισμών σας με χρήση γραφικών παραστάσεων.
- Ομαδοποίησης των αποτελεσμάτων και μορφοποίησης των εκτυπώσεων βάσει των αναγκών του χρήστη.

22. REMOTE ΕΠΙΚΟΙΝΩΝΙΕΣ

Η ενότητα **Remote Επικοινωνίες** καλύπτει πλήρως τις περιπτώσεις απομακρυσμένων τερματικών της επιχείρησης, όπως υποκαταστήματα, πωλητές, αντιπροσώπους κλπ. Η ενότητα βασίζεται στην ιδιότητα των αρχείων της εφαρμογής να συγχρονίζονται μεταξύ τους, προσφέροντας έτσι τη δυνατότητα αυτόματης ενημέρωσης, σχεδόν σε πραγματικό χρόνο, όλων των αρχείων της εφαρμογής, με το απομακρυσμένο τερματικό, χωρίς την ανάγκη σύνδεσης μέσω μισθωμένων γραμμών.



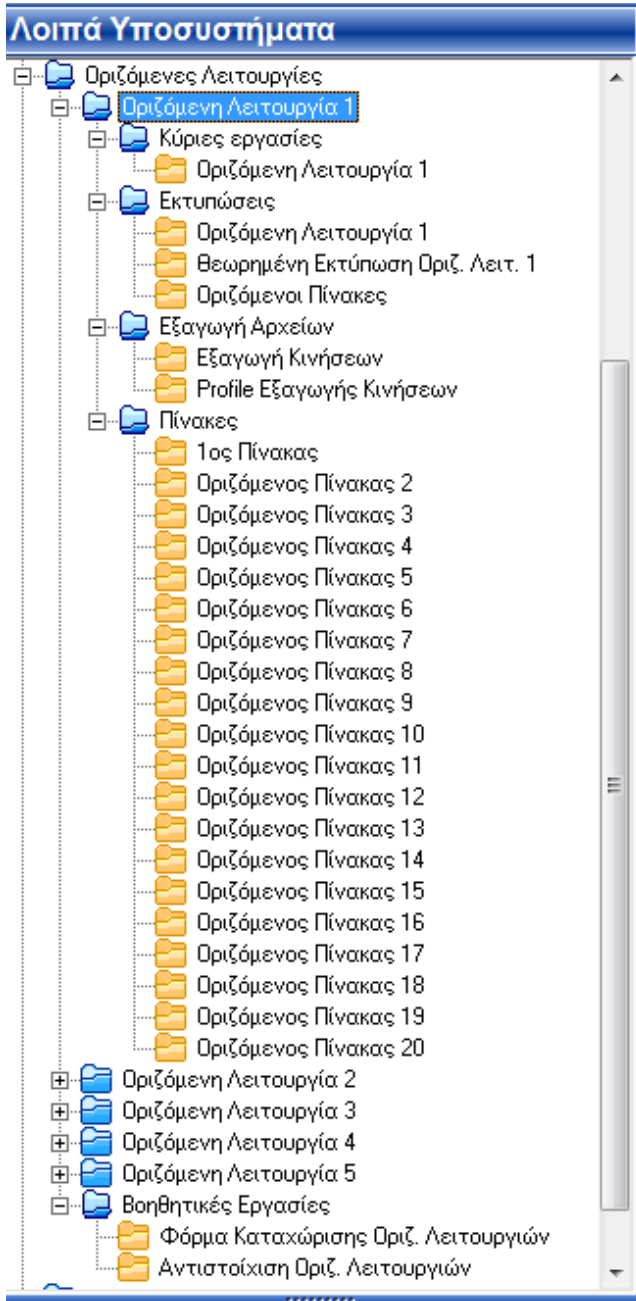
Η επικοινωνία μεταξύ κεντρικού και απομακρυσμένου τερματικού πραγματοποιείται μέσω internet, απόλυτα αξιόπιστα, χωρίς να απαιτείται η μετακίνηση μεγάλου όγκου δεδομένων. Στην περίπτωση που η επικοινωνία μεταξύ κεντρικού και υποκαταστημάτων διακοπεί, εμφανίζεται κατά την είσοδό σας στην εφαρμογή προειδοποιητικό μήνυμα που σας ενημερώνει για το χρονικό διάστημα που δεν έχει γίνει ανταλλαγή δεδομένων μεταξύ κεντρικού και υποκαταστήματος.

Τα πλεονεκτήματα αυτής της επικοινωνίας για την επιχείρηση είναι πολλαπλά:

- Μηδενικό κόστος επικοινωνίας (απλή σύνδεση internet).
- Πολύ μεγάλη ταχύτητα κεντρικού και απομακρυσμένου τερματικού (τοπική χρήση της εφαρμογής).
- Δεν υπάρχει εξάρτηση του απομακρυσμένου τερματικού από τον κεντρικό server της εφαρμογής.
- Δεν χρειάζεται επιπλέον μηχανολογικός εξοπλισμός όπως routers κλπ.

23. ΟΡΙΖΟΜΕΝΕΣ ΛΕΙΤΟΥΡΓΙΕΣ

Το υποσύστημα **Οριζόμενες Λειτουργίες** σας επιτρέπει να προσαρμόζετε το WinEra ERP στις δικές σας ανάγκες και να ενσωματώνετε στην εφαρμογή διαχείριση νέων κυκλωμάτων πέρα από αυτά που ήδη διαχειρίζεται.



Παρέχεται η δυνατότητα:

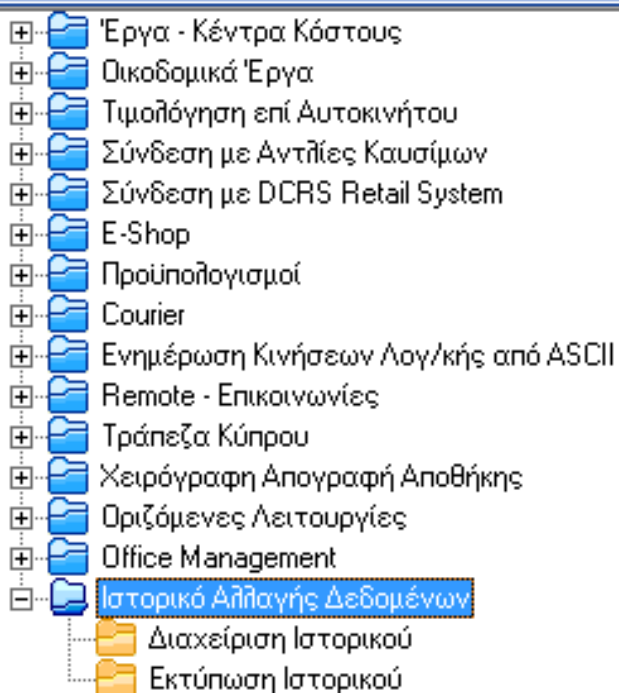
- Δημιουργίας 5 διαφορετικών Οριζόμενων Λειτουργιών, δηλ. 5 διαφορετικών ειδών κινήσεων.
- Προσθήκης σε κάθε Οριζόμενη Λειτουργία
 - 20 Οριζόμενων Πινάκων.
 - 20 Οριζόμενων Αριθμών.
 - 20 Οριζόμενων Ημερομηνιών.
 - 20 Οριζόμενων Κειμένων.
 - 20 Οριζόμενων Μεταβλητών.
 - Πεδίων από τους πίνακες Πελατών/Προμηθευτών, Ειδών και από το βασικό αρχείο κινήσεων.

Διαθέσιμα υπάρχουν επίσης:

- Πρότυπη φόρμα μαζί με την αντίστοιχη εκτύπωση, η οποία σας επιτρέπει να δείτε πώς μπορείτε να παρακολουθείτε κινήσεις από παραμετρικά οριζόμενες λειτουργίες.
- Θεωρημένη Εκτύπωση οριζόμενης λειτουργίας.
- Δυνατότητα αποθήκευσης σε αρχείο των κινήσεων της οριζόμενης λειτουργίας και στη συνέχεια ανάκτησής τους από κάποια άλλη βάση δεδομένων.

24. ΙΣΤΟΡΙΚΟ ΑΛΛΑΓΗΣ ΔΕΔΟΜΕΝΩΝ

Λοιπά Υποσυστήματα



Με το WinEra ERP είναι δυνατή η παρακολούθηση του ιστορικού μεταβολών δεδομένων σε επιλεγμένα από το χρήστη πεδία της εφαρμογής.

Έχετε τη δυνατότητα

- να ελέγχετε πλήρως τις μεταβολές (τροποποιήσεις ή διαγραφές) να γνωρίζετε ποιος χρήστης, πότε και σε ποιο πεδίο, πραγματοποιήσει μεταβολή.
- να γνωρίζετε την τιμή του πεδίου πριν και μετά τη μεταβολή.

Για την αποτύπωση των αποτελεσμάτων διατίθεται σχετική εκτύπωση.