

## Academia Financials Έσοδα-Έξοδα

### ΟΔΗΓΙΕΣ ΠΡΟΣΘΗΚΗΣ QR CODE

Με βάση το νόμο [Α. 1024/2020](#) και την τροποποίηση [Α. 1102/2020](#), οι κάτοχοι των φορολογικών μηχανισμών είναι υποχρεωμένοι να προβούν στις παρακάτω αλλαγές:

1. Να αναβαθμίσουν το firmware του μηχανισμού που διαθέτουν. Προϋπόθεση είναι να μπορεί να αναβαθμιστεί και να προμηθευτούν το ειδικό κλειδί που απαιτεί η αναβάθμιση (έχει κάποια διαδικασία – επίσκεψη τεχνικού ή μεταφορά του μηχανισμού στα γραφεία της DC). Καταληκτική ημερομηνία βάση της τελευταίας απόφασης: 31-07-2020
2. Σε όσα παραστατικά απεικονίζεται ψηφιακή υπογραφή (ΠΑΗΨ), από την 01-08-2020 θα πρέπει να εκτυπώνεται QRCode με τις πληροφορίες της σήμανσης του παραστατικού.
3. Θα πρέπει να υπάρχει η δυνατότητα αποστολής στοιχείων στην ΑΑΔΕ, όταν θα ενεργοποιηθεί η διαδικασία, στο χρόνο που θα καθορίζεται από την ΑΑΔΕ και μπορεί να είναι διαφορετικός για τον κάθε μηχανισμό. Καταληκτική ημερομηνία: δεν έχει οριστεί ακόμη

Με την έκδοση **4.01.43** οι εφαρμογές Academia Financials έσοδα-Έξοδα και Professional Services, υποστηρίζουν την απεικόνιση QR Code στα παραστατικά που **εκδίδονται με τη χρήση ΦΗΜ** με βάση τις παραπάνω αποφάσεις.

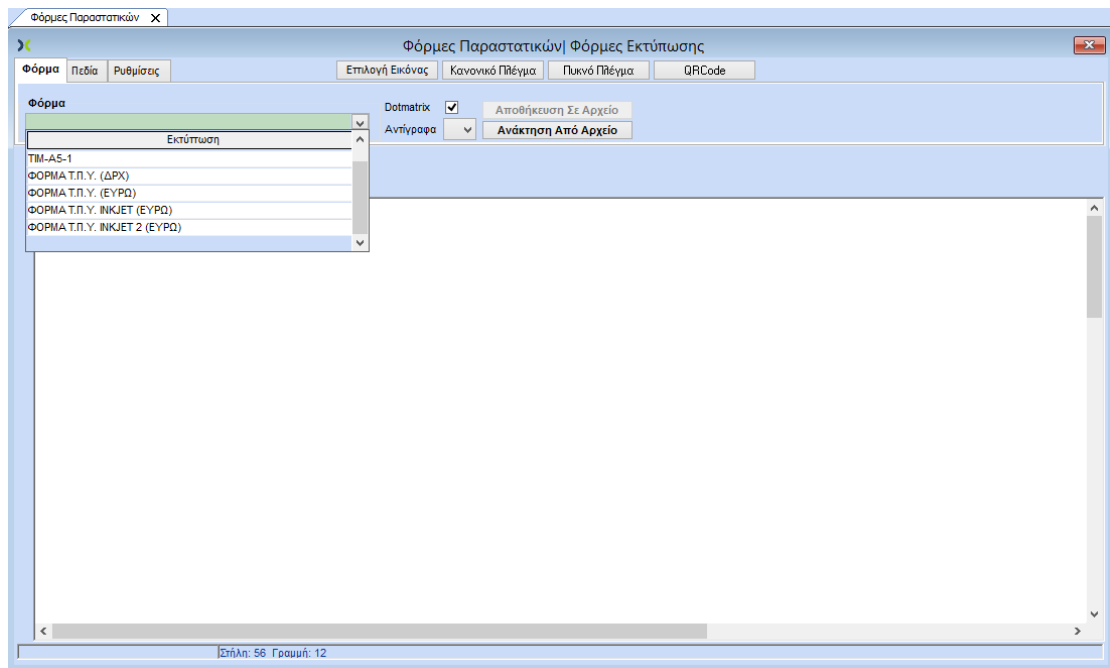
#### 1. Live Update

Για να ενημερώσετε την εφαρμογή με τη νέα δυνατότητα πρέπει, πριν από την είσοδό σας στην εφαρμογή, να πατήσετε το πλήκτρο «**Live Update**», ώστε να παραλάβετε το τελευταίο Update **4.01.43** Στη συνέχεια, διαβάστε τις παρακάτω οδηγίες.

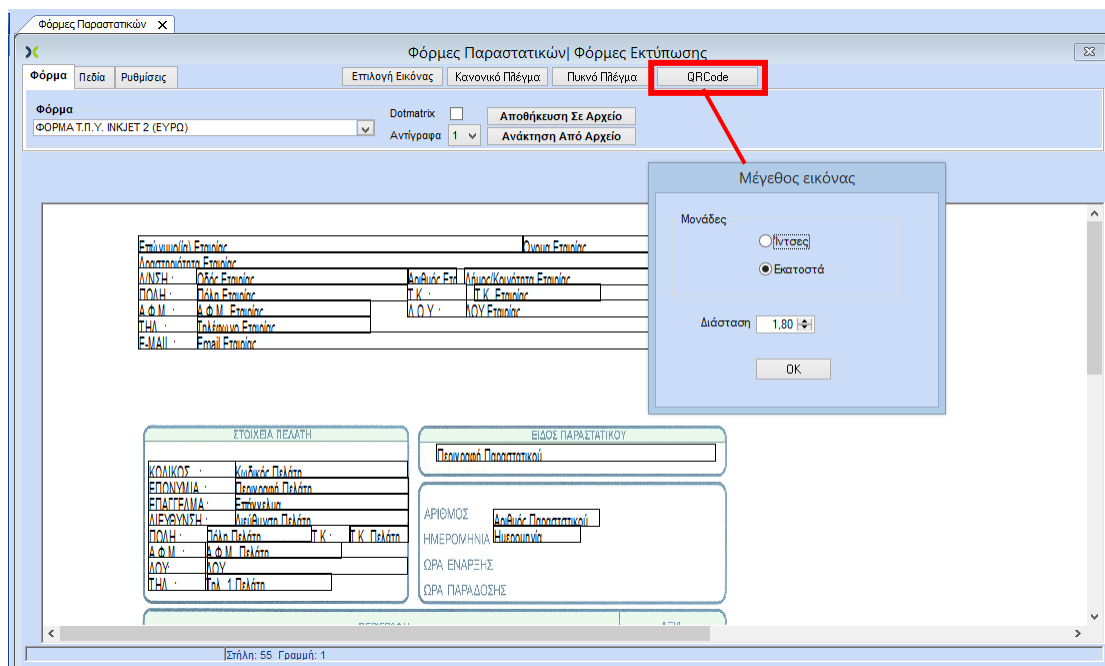
## 2. ΠΑΡΑΜΕΤΡΟΠΟΙΗΣΗ

### ΠΡΟΣΘΗΚΗ QR CODE ΣΕ ΕΚΤΥΠΩΤΙΚΗ ΦΟΡΜΑ

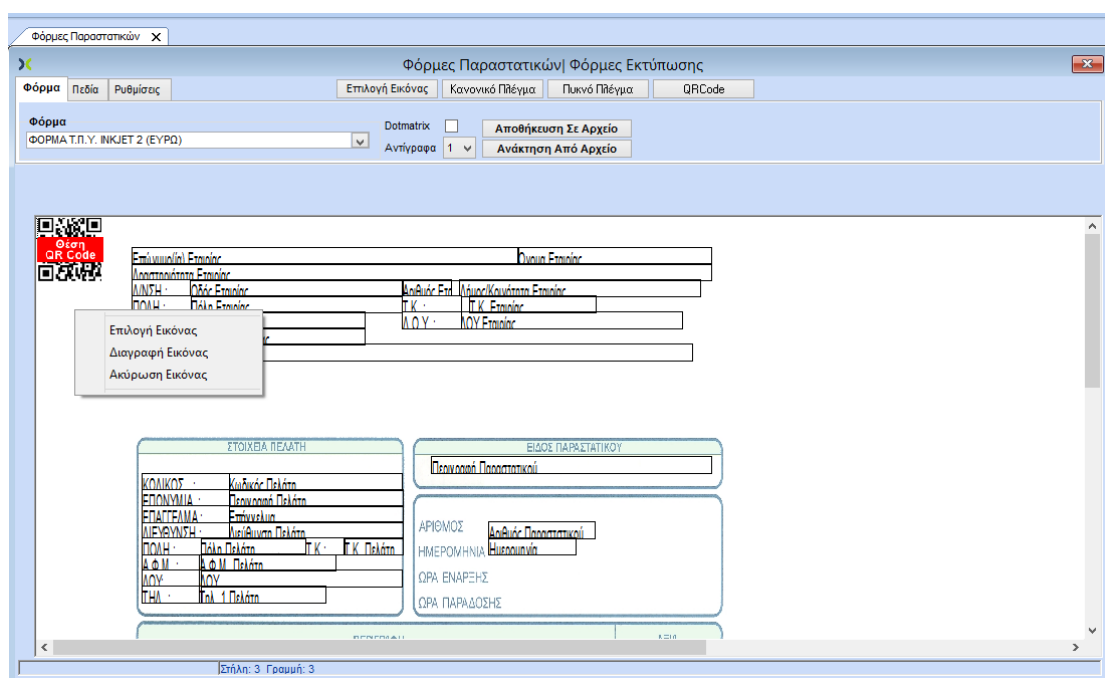
Από την επιλογή **Παράμετροι/Κύριες Εργασίες/Φόρμες Εκτύπωσης/Φόρμες Παραστατικών**, θα ανοίξετε τη σχεδίαση της φόρμας εκτύπωσης, στο πεδίο «**Φόρμα**» θα επιλέξετε τη φόρμα που χρησιμοποιείτε για την εκτύπωση των παραστατικών με σήμανση . (Αν χρησιμοποιείτε περισσότερες από μία εκτυπωτικές φόρμες, θα πρέπει να επαναλάβετε τη διαδικασία για κάθε μια ξεχωριστά)



Στη συνέχεια θα πάτε στην επιλογή «**QRCode**» πάνω δεξιά, θα πατήσετε το κουμπί και στο παράθυρο που θα εμφανιστεί θα ορίσετε τη διάσταση του QR Code που θα προσθέσετε στην φόρμα σας. Η προτεινόμενη τιμή είναι 1.80 εκατοστά ή οποία είναι και η ελάχιστη διάσταση σύμφωνα με το νόμο. Αν θέλετε, επιλέγετε μεγαλύτερη διάσταση και πατάτε «OK».



Το πεδίο του QR Code θα εμφανιστεί αυτόματα στο πάνω μέρος της φόρμας, θα πατήσετε δεξί κλικ πάνω στην εικόνα και από το μενού που θα εμφανιστεί θα επιλέξετε «Επιλογή Εικόνας» και στη συνέχεια, με πατημένο το αριστερό πλήκτρο στο ποντίκι σας, θα σύρετε την εικόνα και θα την τοποθετήσετε στο σημείο που επιθυμείτε να τυπώνεται. Μην ξεχάσετε να αποθηκεύσετε τη φόρμα πατώντας «Καταχώριση» από τη γραμμή εργαλείων.



Φόρμες Παραστατικών | Φόρμες Εκτύπωσης



Φόρμα: 
 Dotmatrix: 
 Αντίγραφα: 
 Αποθήκευση Σε Αρχείο:

ΠΕΡΙΓΡΦΗ	ΑΕΙΑ
Παραγωγή Κίνησης (Γραμμή 1α)	Κιθρόν Αξία (Εισό)
Παραγωγή Κίνησης (Γραμμή 2α)	
Παραγωγή Κίνησης (Γραμμή 3α)	
Παραγωγή Κίνησης (Γραμμή 4α)	
Παραγωγή Κίνησης (Γραμμή 5α)	
Παραγωγή Κίνησης (Γραμμή 6α)	
Παραγωγή Κίνησης (Γραμμή 7α)	
Παραγωγή Κίνησης (Γραμμή 8α)	
Παραγωγή Κίνησης (Γραμμή 9α)	
Παραγωγή Κίνησης (Γραμμή 10α)	

Αποβολή Κίνησης (Γραμμή 1α)	ΣΥΝΟΛΟ	Κιθρόν Αξία (Εισό)
Αποβολή Κίνησης (Γραμμή 2α)	Φ.Π.Α %	Αξία Φ.Π.Α (Εισό)
Αποβολή Κίνησης (Γραμμή 3α)	ΓΕΝΙΚΟ ΣΥΝΟΛΟ	Συνολική Αξία (Εισό)
Αποβολή Κίνησης (Γραμμή 4α)		

Μετακό Αντικείμενου Παρακολούθησης: 
 Ο ΕΚΔΟΣΕΑΣ: 
 Ο ΠΑΡΑΛΑΒΩΝ:


 Οσον  
 QR Code  


Σελίδα: 2 Γραμμή: 28

Απαραίτητη προϋπόθεση για την ορθή απεικόνιση των πληροφοριών της σήμανσης στο QR code, είναι το παραστατικό που χρησιμοποιείται για την Τιμολόγηση των πελατών (Εσοδα-Έξοδα/Πίνακες/Παραστατικά), να έχει συμπληρωμένο το πεδίο «Παρ/κό ΓΓΠΣ».

Παραστατικά X

### Παραστατικά Πίνακες

Κωδικός: 0016  
 Περιγραφή: ΑΠΟΔΕΙΞΗ ΠΑΡΟΧΗΣ ΥΠΗΡΕΣΙΩΝ  
 Σύνομη Περιγραφή: ΑΠΥ  
 Σειρά:   
 Είδος Παραστατικού ΑΑΔΕ (Εσόδων):   
 Είδος Παραστατικού ΑΑΔΕ (Εσόδων Συνοπτικό):   
 Είδος Παραστατικού ΑΑΔΕ (Εξόδων):   
 Είδος Παραστατικού ΑΑΔΕ (Εξόδων Συνοπτικό):   
 Αυτόματη Αρίθμηση:   
 Αύξων Αριθμός:   
 Ανώτ. Τιμή Παραστατικού: 0,00   
 Τυπώνεται: ΝΑΙ  
 Φόρμα Εκτύπωσης: ΦΟΡΜΑ Τ.Π.Υ. INKJET 2 (ΕΥΡΩ)  
 Εκτυπωτής: Bullzip PDF Printer  
 Σήμανση: ΝΑΙ με DC e-Processor  
 DC e-Processor:   
 Παρ/κό Γ.Γ.Π.Σ.: ΑΠΟΔΕΙΞΗ ΠΑΡΟΧΗΣ ΥΠΗΡΕΣΙΩΝ

Κωδικός	Περιγραφή
174	ΑΠΟΔΕΙΞΗ ΠΑΡΟΧΗΣ ΥΠΗΡΕΣΙΩΝ
175	ΑΠΟΔΕΙΞΗ ΕΠΙΣΤΡΟΦΗΣ
176	ΑΠΟΔΕΙΞΗ ΕΙΣΠΡΑΞΗΣ
177	ΔΕΛΤΙΟ ΚΙΝΗΣΗΣ ΤΟΥΡΙΣΤΙΚΩΝ ΛΕΩΦΟΡΕΙΩΝ
178	ΑΠΟΔΕΙΞΗ ΑΥΤΟΠΑΡΑΔΟΣΗΣ